



DAINME-SME

DAIRY INNOVATION
FOR MEDITERRANEAN SMEs

NEWSLETTER

#4 / Şubat 2022

DAINME-SME FAALİYETLERİNİN GELİŞİMİ

Proje Koordinatörü Dr. Xavier Felipe ile Röportaj

DAINME-SME projesi, uygulamanın ikinci bölümünde. Karşılaşılan en büyük zorluk, COVID-19 pandemisi nedeniyle projenin ilk iki yılının büyük bölümünde hareketlerin sınırlandırılması ile ilgilidir. Güçlü bir kişisel ağ oluşturmak amacıyla ortaklar arasında araştırmacıların fikir paylaşımı için yüz yüze bir toplantı planlandı, ancak bu çok zor oldu. Ayrıca, bazı aylarda, Akdeniz ülkelerinin çoğunda sıkı bir sokağa çıkma yasağı ilan edildi, bu nedenle deneysel çalışmanın ertelenmesi gerekiyordu.

Öte yandan, projenin temel deneysel ve bilimsel hedeflerine ulaşmak üzeredir. α -laktalbumin ile zenginleştirilmiş peynir altı suyu proteini konsantresi elde etmek için yapılan çalışma çok başarılı olmuştur ve yeni konsantre hem doğal peynir altı suyundan hem de inek, keçi ve koyun sütünden elde edilen peynir altı suyundan elde edilebilir. Bu konsantre, bebek maması için çok değerli bir bileşendir.

Başka bir teknoloji olan püskürtmeli kurutma "Pulse Combustion Drying" IRTA'da (Monells, Catalunya-İspanya) halihazırda uygulanmaktadır. Prototip, 6 aylık testten sonra iyileştirildi ve kurutulmuş süt tozu örneklerinin, geleneksel sprey kurutma tozlarına eşit, iyileştirilmiş bir kaliteye sahip olduğu bulundu. Projenin ikinci bölümünde, yeni teknoloji (Ekonek'ten Pulse Combustion Drying) ile kurutulan süt ve peynir altı suyu ve dolaylı ısıtmalı püskürtmeli kurutucular ile tam bir karşılaştırmalı çalışma yapılacaktır. Sonuçlar yakında üst düzey bilimsel dergilerde yayınlanacaktır.

Son olarak, peynir altı suyu proteini konsantreleri veya izolatlarına dayalı yeni taze süt ürünlerinin geliştirilmesi çalışması yürütülmektedir. Farklı bitkisel içerikli fermente içecekler test edilmekte olup, yakında tüketici araştırmaları ile değerlendirilecektir.

Bu kazanımlar, şirketler ve kooperatifler tarafından uygulanan teknolojik süreçler ve yeni ürünler olarak süt ürünleri KOBİ'lerine aktarılmalıdır. Bu, konsorsiyum ortaklarının önümüzdeki aylarda gerçekleştirmesi gereken büyük bir zorluktur. Yenilik laboratuvarlarda kalırsa, tüm proje hedefleri başarısız olur. Ortaklık, yenilikler için son söz doğrulamasının yanı sıra bu göreve dahil edilmelidir. PRIMA projeleri, ihtiyaç, fikir, bilgi, kültürel miras ve dostluk alışverişi ile tüm Akdeniz ülkelerinde yeni bir tarım-gıda inovasyonu yolu yaratmak için muhteşem bir fırsattır. Bu ortak hedeflere ulaşmak için birlikte çalışmaya devam edelim!

TUNUS'TA YAPILAN ÇALIŞTAYIN ÖZETİ, Kasım 2021

30 Kasım'da, Tarım - Gıda Teknik Merkezi, bir araştırma ve teknolojik geliştirme ortağı olarak Tunus'ta (Gamarth Plaza Hotel) "Ortaklıklar arasında protokollerin ve araştırma bilgilerinin standartlaştırılması" başlıklı bir değişim çalıştayı düzenledi.

DAINME-SME projesi multidisipliner bir ortaklıktan yararlandığından, farklı alanlardan uzmanlık, bilgi ve yetenekleri bir araya getirmekte ve disiplinler arası becerileri birleştirmektedir.

DAINME-SME, Akdeniz ülkelerindeki süt ürünleri KOBİ'lerinin döngüsel ekonomisini iyileştirmeyi amaçlamaktadır. Bu amaca, yenilikçi teknolojilerin tanıtılması ve yeni değerli süt ürünlerinin geliştirilmesi yoluyla ulaşılabacaktır.

Etkinlik, tüm ortakları içeren ve amacı süt sektörünün sürdürülebilirlik ve peynir altı suyu değerlendirme (teknolojik gelişme seviyeleri, stratejiler, yan ürünlerin değerlendirilmesi) ile ilgili durumunu incelemek olan İş Paketi 2 bağlamında düzenlenmiştir.

DAINME-SME projesi, peynir altı suyunun işlenmesi ve değerlendirilmesi ile ilgili en iyi uygulamalar konusunda ortak çıkarları olan, çeşitli noktalarda çalışmak üzere dahil olan, profesyonel ve araştırma yapılarıyla tüm ortaklarına bir araya gelme fırsatı vermiştir. Toplantının temel amacı, Akdeniz bölgesi ülkeleri arasındaki teknik ve teknolojik bilgiyi standart hale getirmektir.

PANAGRO FİRMASINI TANIYALIM

Dr. Sencer Buzrul ile Röportaj

Sencer Buzrul
Gıda Mühendisliği Bölümü
Konya Gıda ve Tarım Üniversitesi

Lütfen şirketinizi ve ana faaliyet alanını tanımlayabilir misiniz?

PANAGRO ve DAINME-SME projesinde üçüncü taraf ortağı Konya Gıda ve Tarım Üniversitesi Konya Şeker tarafından kurulmuştur. PANAGRO, Türkiye'de Anadolu'nun merkezi Konya'da et ve süt ürünleri üreticisi olup, tek kampüste dünyanın en büyük et-süt entegre tesisidir. PANAGRO, 2013 yılında süt ve 2014 yılında et üretimine başlamıştır. Tesis toplam 343.143 m2 açık alan ve 85.978 m2 kapalı alan üzerine kurulmuş olup en son teknolojiye sahiptir.

Pastırma (geleneksel Türk et ürünü), sucuk (geleneksel fermente Türk et ürünü), salam, sosis gibi çiğ, pişmiş ve işlenmiş et ürünleri üreten şirket, ayran, yoğurt, UHT ve pastörize süt, peynir, tereyağı ve krema gibi süt ürünleri de üretmektedir. Ayrıca PANAGRO'da sprey kurutucu kullanılarak süt ve peynir altı suyu tozu da üretilmektedir.

DAINME-SME projesine neden katıldınız?

Ana sebep, diğer şirketler ve araştırma merkezleri ile işbirliği yapmaktır, çünkü PANAGRO araştırma ve geliştirmeye büyük yatırımlar yapmaktadır. Ayrıca, DAINME-SME projesi aynı zamanda PANAGRO için değil, diğer ortaklar için de daha az enerji kullanımı ve daha sağlıklı ürünlerle süt ürünleri kalitesini iyileştirmenin yeni yollarını bulmaları için iyi bir fırsattır.

Proje faaliyetleri aracılığıyla hangi sonuçları elde etmeyi umuyorsunuz?

PANAGRO, tüketiciler için her zaman yeni ve sağlıklı ürünler arayışındadır. Heyecan verici DAINME-SME projesinin sonuçlarından biri, Akdeniz ülkelerinde süt ürünleri kalitesini iyileştirmek ve peynir altı suyunu değerlendirmek için alternatif yollar bulmaktır. Bu nedenle PANAGRO, sporcu içecekleri ve bebek formülasyonları gibi ürün yelpazesine yeni ürünler ekleme fırsatı bulabilir.

DÖNEM YAYINLARI

LINKEDIN @DAINME-SME: Akdeniz KOBİ'leri için Süt Ürünleri İnovasyonu

Bu dönemin DAINME-SME makalesini okudunuz mu?

LINKEDIN hesabımızda bulabilirsiniz → <https://www.linkedin.com/pulse/from-large-pollutant-bio-treasure-dainme-sme-project/?trackingId=fqdbnQoOAJ381yKbDuQwPw%3D%3D>

“Büyük kirleticilerden biyo-hazineye”, büyük bir küresel endişe olan endüstriyel kirliliğin yönetimi ile ilgilidir. Sanayi sektörleri tarafından üretilen her bir yan ürün, sektörlerin ekonomik dengesine önemli ölçüde katkıda bulunarak değerlendirilebilir.

FROM LARGE POLLUTANT... TO BIO-TREASURE...

Data di pubblicazione: 27 ottobre 2021

 DAINME-SME : Dairy Innovation for Mediterranean SME
99 follower

The dairy sector at the heart of preoccupation ...

The management of industrial pollution is a major global care. The agri-food sector According to the FAO, the dairy sector accounts for about 4% of all greenhouse gas. The dairy industry is one of the agri-food sectors which bring together a large n

Whey between the past and the present...

TWITTER @DAINME_project

Geçen dönemki Twitter gönderimizi keşfetmek ister misiniz?

<https://twitter.com/DainmEproject/status/1469228212660154373?cxt=HHwWisC52c3R3-MoAAAA>

Aralık 2021'de, FIAB - İspanya Gıda ve İçecek Federasyonu – ev sahipliğinde başarıyla gerçekleştirilen son konsorsiyum toplantısı esnasında yayımlanan bu gönderi, Covid-19 pandemisinden sonra gerçekleşen ilk toplantı olması nedeniyle çok daha fazla önem kazanıyor. Tüm ortaklara tekrar bir araya gelme ve proje faaliyetleri hakkında ilham verici görüşleri paylaşma şansı verdi.

 DAINME_project
@DainmEproject

Today #DAINMEproject celebrates consortium meeting in @esFIAB #Madrid working on #Sustainability #circulareconomy #revalorisation #whey #dairy @PrimaProgram



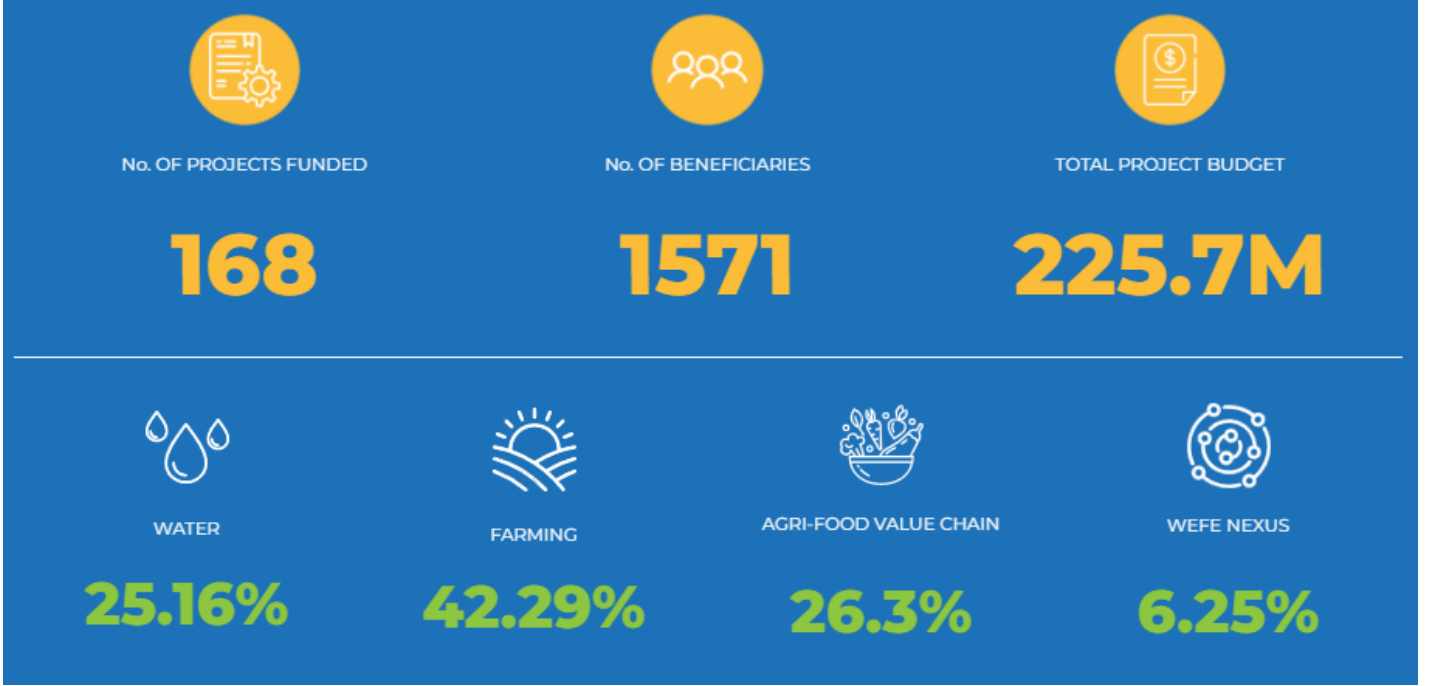
9:51 AM · 10 dic 2021 · Twitter for iPhone

PRIMA PROGRAMI HAKKINDA

DAINME-SME “Akdeniz KOBİ'leri için Süt Ürünleri İnovasyonu” projesi, AB'nin Araştırma ve Yenilik Çerçeve Programı Horizon 2020 tarafından desteklenen PRIMA'nın bir parçasıdır. PRIMA hakkında ne biliyorsunuz?

PRIMA, Akdeniz Bölgesinde Araştırma ve Yenilik Ortaklığıdır ve Barcelona merkezlidir. Kar amacı gütmeyen bir kuruluştur ve PRIMA tarafından finanse edilen projeler, Akdeniz bölgesinde doğal kaynakların sürdürülebilir kullanımına, ekonomik büyümeye ve istikrara katkıda bulunur.

Rakamlarla PRIMA (2018 – 2021):



PRIMA'da dört ana bölüm vardır: tarım sistemleri, tarım-gıda değer zinciri, Su-Enerji-Gıda-Ekosistemler (WEFE) Ağı ve Su yönetimi. Bu dört ana bölüm, ülkeler arasında yenilik kapasitesini güçlendirme nihai hedefi ile karşılıklı olarak birbirinden etkilenir.

Daha fazlasını keşfetmek için PRIMA'nın yepyeni web sitesine bir göz atın: <https://prima-med.org/>

