



SETBİR BÜLTEN / KASIM 2021

İçindekiler

1. Süt Sektörü
2. Kırmızı Et Sektörü
3. Yem Sektörü
4. 2021 Kasım Ayında Resmî Gazetede Yayınlanan Mevzuat İcmali
5. Aralık Ayı Sektörel Etkinlik Takvimi

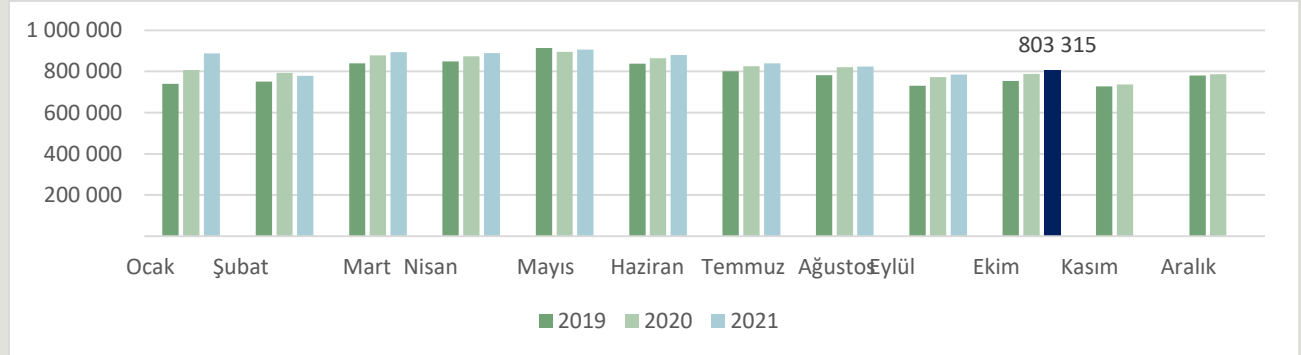


1. SÜT SEKTÖRÜ

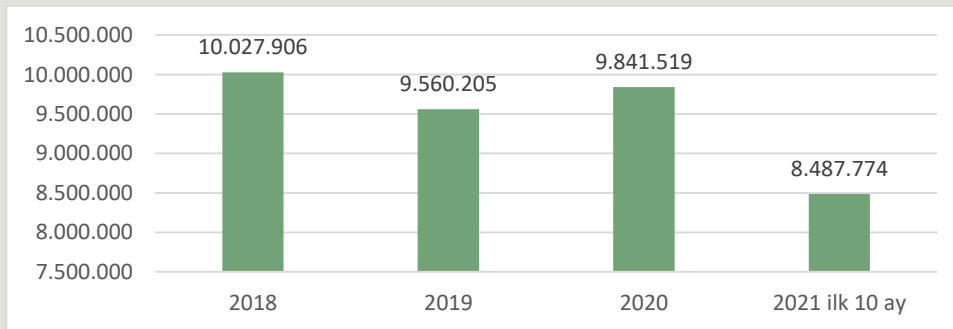
ÜLKEMİZDE YILLARA VE AYLARA GÖRE SANAYİ TARAFINDAN TOPLANAN İNEK SÜTÜ (TON)

Ticari süt işletmelerince Ekim ayında 803 bin 315 ton inek sütü toplandı. Ekim ayında bir önceki yılın aynı ayına göre toplanan inek sütü miktarı %2 arttı. Ocak-Ekim döneminde ise bir önceki yılın aynı dönemine göre %2,1 arttı. Ekim ayında ticari süt işletmeleri tarafından toplanan inek sütü yağ oranı ortalama %3,5, protein oranı ise ortalama %3,2 olarak tespit edildi. Ekim ayında bir önceki yılın aynı ayına göre ticari süt işletmeleri tarafından yapılan içme sütü üretimi %3,1 artarak 137 bin 195 ton olarak gerçekleşti. Ocak-Ekim döneminde bir önceki yılın aynı dönemine göre içme sütü üretimi %5,3 azalarak 1 milyon 263 bin 619 ton olarak gerçekleşti. Ekim ayında bir önceki yılın aynı ayına göre ticari süt işletmeleri tarafından yapılan yoğurt üretimi %3,9 azalarak 92 bin 648 ton, Ocak-Ekim döneminde ise bir önceki yılın aynı dönemine göre %0,8 artarak 947 bin 741 ton olarak gerçekleşti. Ekim ayında bir önceki yılın aynı ayına göre, tereyağı üretimi %41,2, ayran üretimi %26,4, tam yağlı süt tozu üretimi %3 artarken, inek peyniri üretimi %2,7, yağsız süt tozu üretimi %3,3, kaymak üretimi %22,1, diğer peynirler (koyun, keçi, manda ve karışık sütlerden elde edilen peynir çeşitleri) %40,4 azalmıştır. Ocak-Ekim döneminde bir önceki yılın aynı dönemine göre yağsız süt tozu üretimi %20,6, ayran üretimi %18, tam yağlı süt tozu üretimi %11,9, tereyağı üretimi %4,6, diğer peynirler (koyun, keçi, manda ve karışık sütlerden elde edilen peynir çeşitleri) %3,3, kaymak üretimi %2,7 artarken, inek peyniri üretimi %0,3 azalmıştır.

AYLARA GÖRE SANAYİ TARAFINDAN TOPLANAN İNEK SÜTÜ (TON)



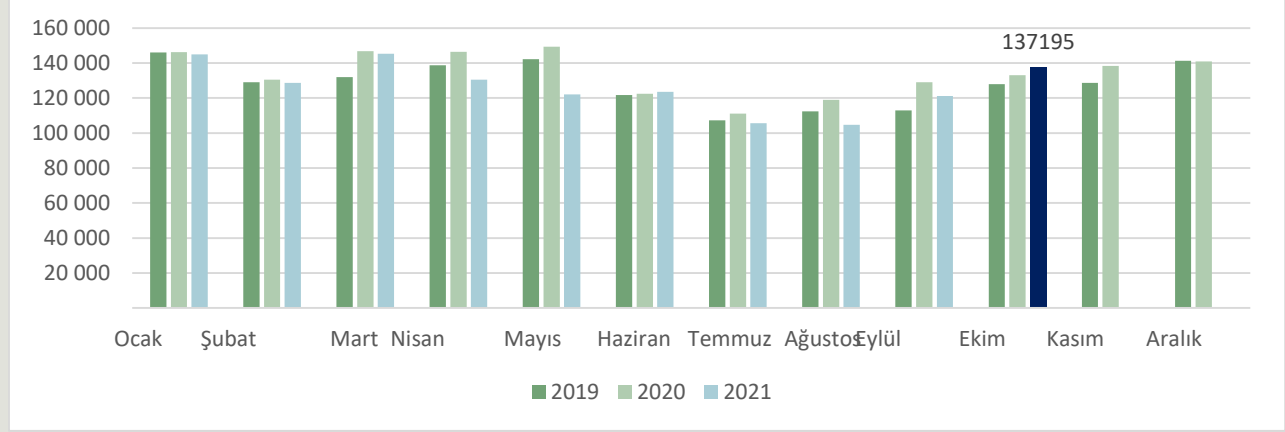
YILLARA GÖRE SANAYİ TARAFINDAN TOPLANAN İNEK SÜTÜ (TON)



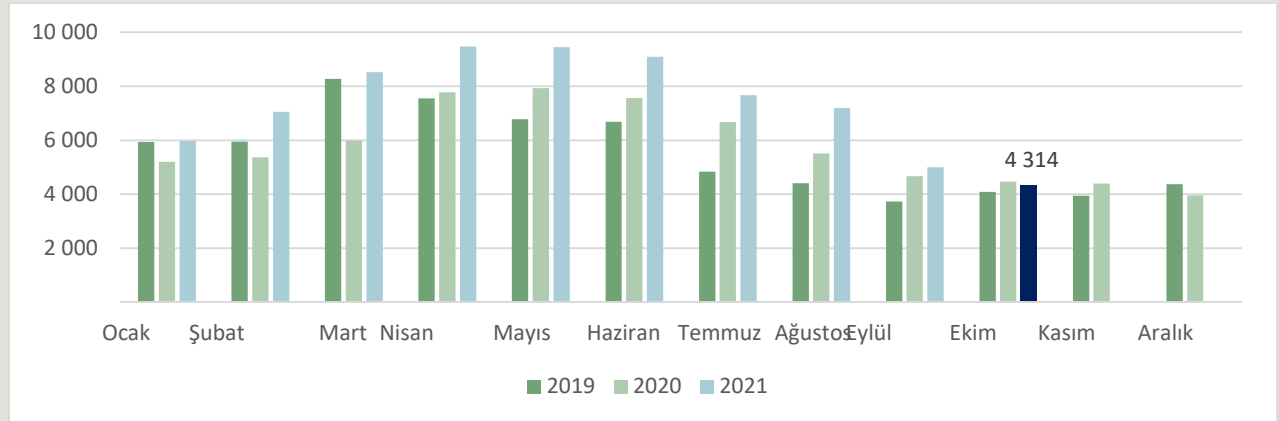
Kaynak: TÜİK

SÜT ÜRÜNLERİ ÜRETİMİ

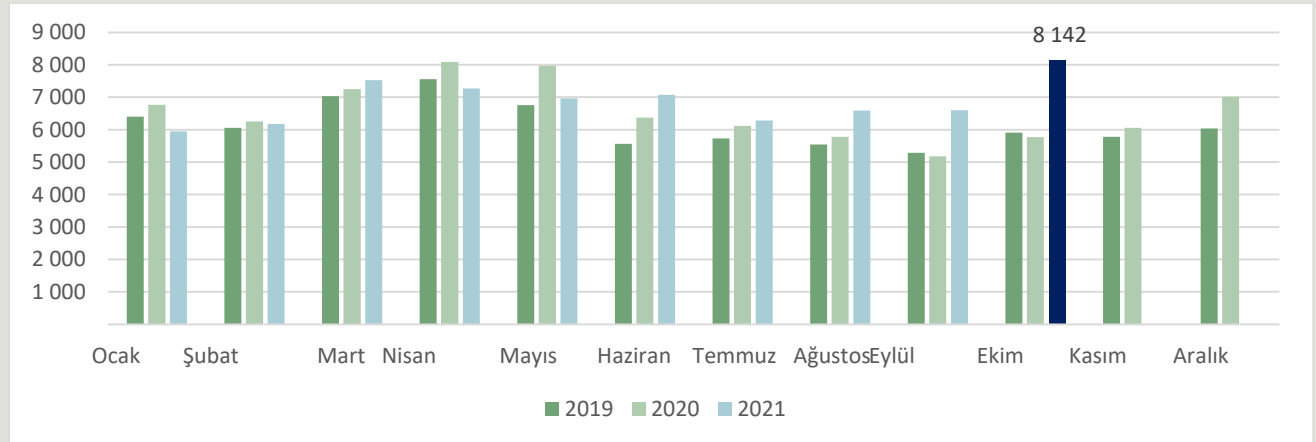
İÇME SÜTÜ ÜRETİMİ (TON)



YAĞSIZ SÜTTOZU ÜRETİMİ (TON)

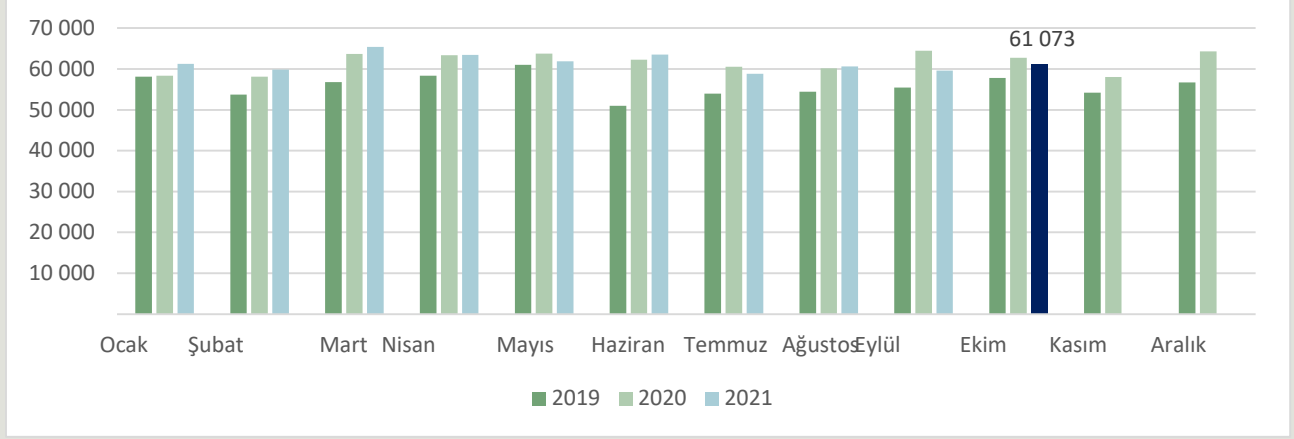


TEREYAĞI ÜRETİMİ (TON)

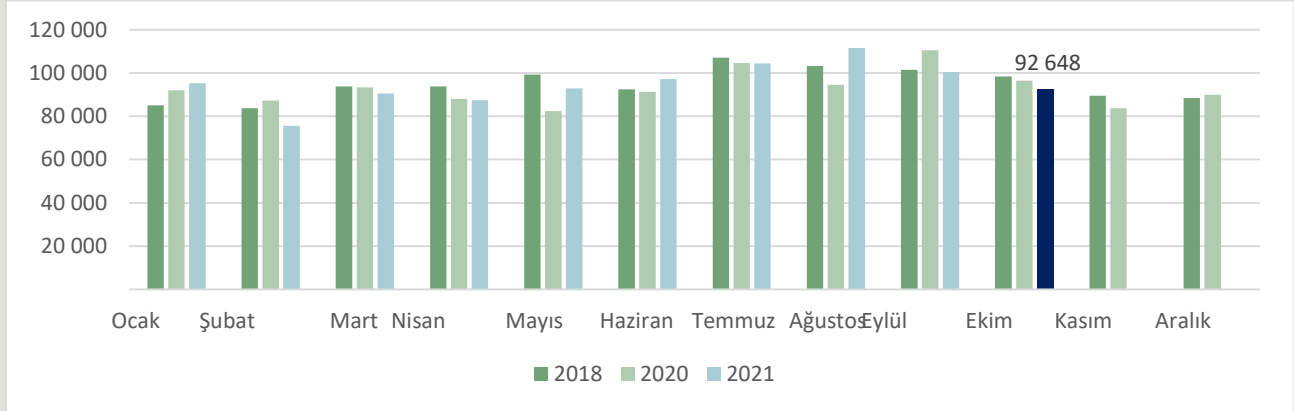


Kaynak: TÜİK

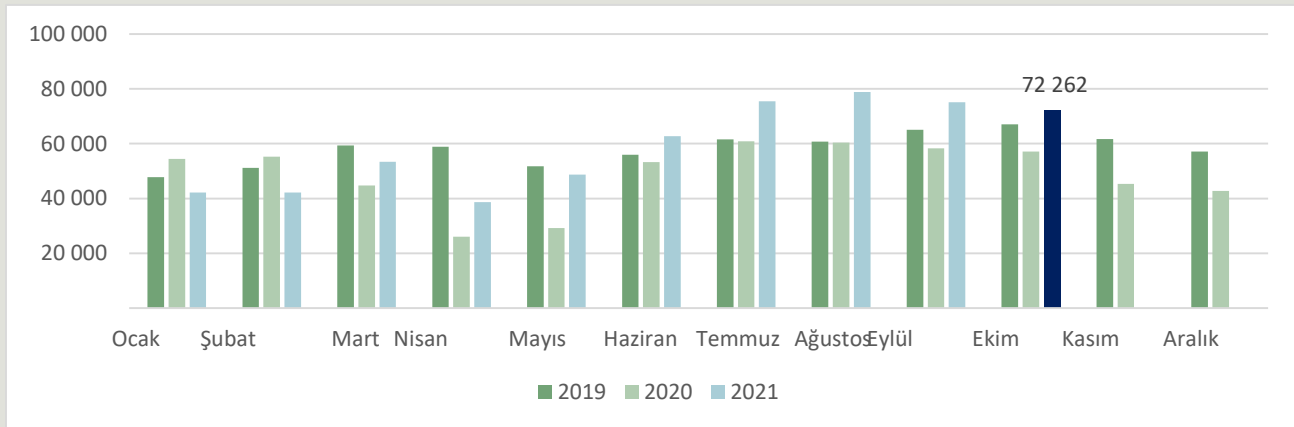
İNEK PEYNİRİ ÜRETİMİ (TON)



YOĞURT ÜRETİMİ (TON)



AYRAN ÜRETİMİ (TON)



Kaynak: TÜİK

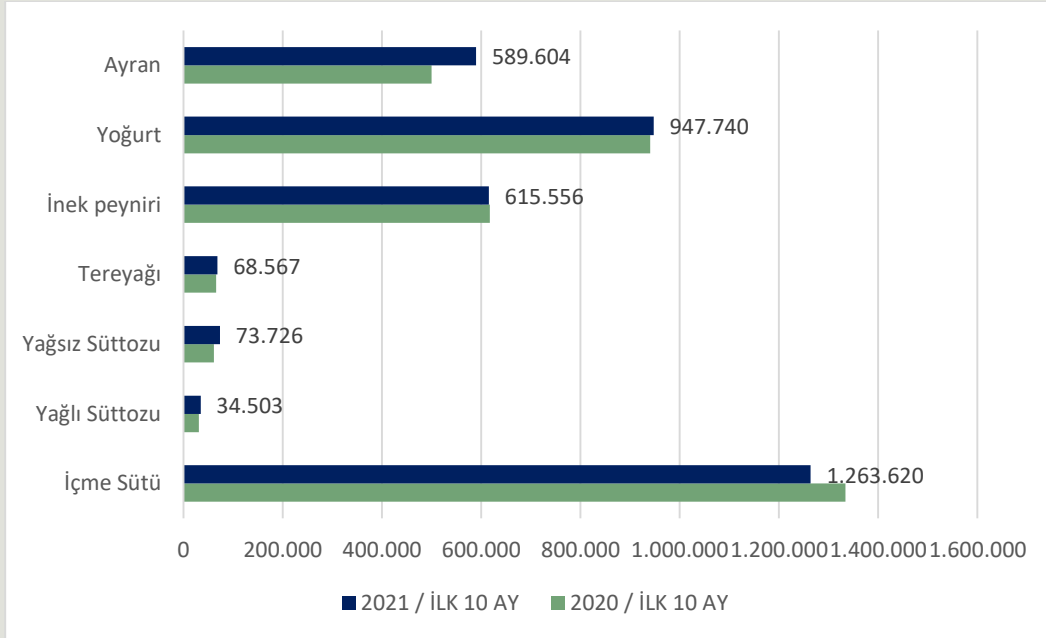


ÜLKEMİZDE YILLAR BAZINDA SÜT ÜRÜNLERİ ÜRETİMİ (TON)

	İçme Sütü	Yağlı Süttozu	Yağsız Süttozu	Tereyağı	İnek peyniri	Diğer türlerin peynirleri	Yoğurt	Ayran
2012	1.250.168	35.119	47.173	38.128	539.409	24.781	1.052.657	508.444
2013	1.298.059	38.926	39.951	41.515	574.138	26.128	1.081.409	560.101
2014	1.310.534	51.268	59.811	45.817	603.547	29.303	1.101.253	598.877
2015	1.378.601	46.350	66.158	51.831	637.643	28.297	1.123.017	626.831
2016	1.444.979	45.964	78.229	57.610	638.398	22.580	1.173.577	684.527
2017	1.548.881	45.238	87.732	59.449	662.151	27.758	1.172.195	717.334
2018	1.661.785	46.263	63.237	65.856	722.425	33.584	1.198.793	730.705
2019	1.468.616	34.508	66.513	73.656	671.497	28.106	1.136.043	698.330
2020	1.613.197	35.571	69.470	78.610	739.770	27.371	1.113.779	587.828
2021 (ilk 10 ay)	1 263 620	34 503	73 726	68 567	615 556	26 625	947 740	589 604

Kaynak: TÜİK

2020 İLK 10 AY VE 2021 İLK 10 AY SÜT VE SÜT ÜRÜNLERİ ÜRETİMLERİ KARŞILAŞTIRMASI





ÜLKEMİZDE SÜT ÜRÜNLERİ DIŞ TİCARETİ (TON)

	İhracat Miktar (ton)	İhracat (Dolar)
2015	113.480	271.326.355
2016	176.167	323.176.715
2017	191.638	335.341.510
2018	192.130	325.240.975
2019	208.151	356.850.975
2020	182.091	336.784.791
2021 (ilk 10 ay)	190.259	378.927.977

	İthalat Miktar (ton)	İthalat (Dolar)
2015	35.159	130.448.466
2016	26.849	90.082.608
2017	20.918	90.603.891
2018	20.518	90.733.864
2019	19.479	80.339.409
2020	18.399	69.384.782
2021 (ilk 10 ay)	10.827	36.902.544

ÜLKEMİZDE SÜT ÜRÜNLERİ DIŞ TİCARETİ (GTİP BAZINDA)

Yıl	HS6	HS6 adı	İhracat Miktar	İthalat Miktar	İhracat Dolar	İthalat Dolar
2020	40110	Süt, krema (katı yağ <= % 1)	602.196	0	509.334	0
	40120	Süt, krema (katı yağ oranı % 1'i geçen %6'yı geçmeyen)	20.115.582	0	11.183.249	0
	40140	Süt, krema (%6 <katı yağ =<%10, konsantre edilmemiş, katkısız)	679.891	28.000	623.540	17.119
	40150	Süt, krema (%10 <katı yağ =<%21, konsantre edilmemiş, katkısız)	2.241.815	1.017.015	6.952.247	3.010.215
	40210	Süt, krema (toz, granül vs. katı yağ oranı %1, 5'ten az)	17.069.103	120.449	39.476.186	375.508
	40221	Süt, krema (toz, granül vs. katı yağ oranı %1, 5'tan fazla) (tatlandırıcısız)	598.758	6.134	1.847.377	21.925
	40229	Süt, krema (toz, granül vs. katı yağ oranı %1, 5'tan fazla) (diğer)	90.266	0	163.214	0
	40291	Süt, krema (tatlandırıcı içermeyen)	285.211	7.699	1.627.735	52.705
	40299	Süt, krema (diğer şekillerde)	1.592.908	0	2.049.379	0
	40310	Yoğurt (konsantre edilmiş)	2.638.048	1.731	1.934.794	10.331



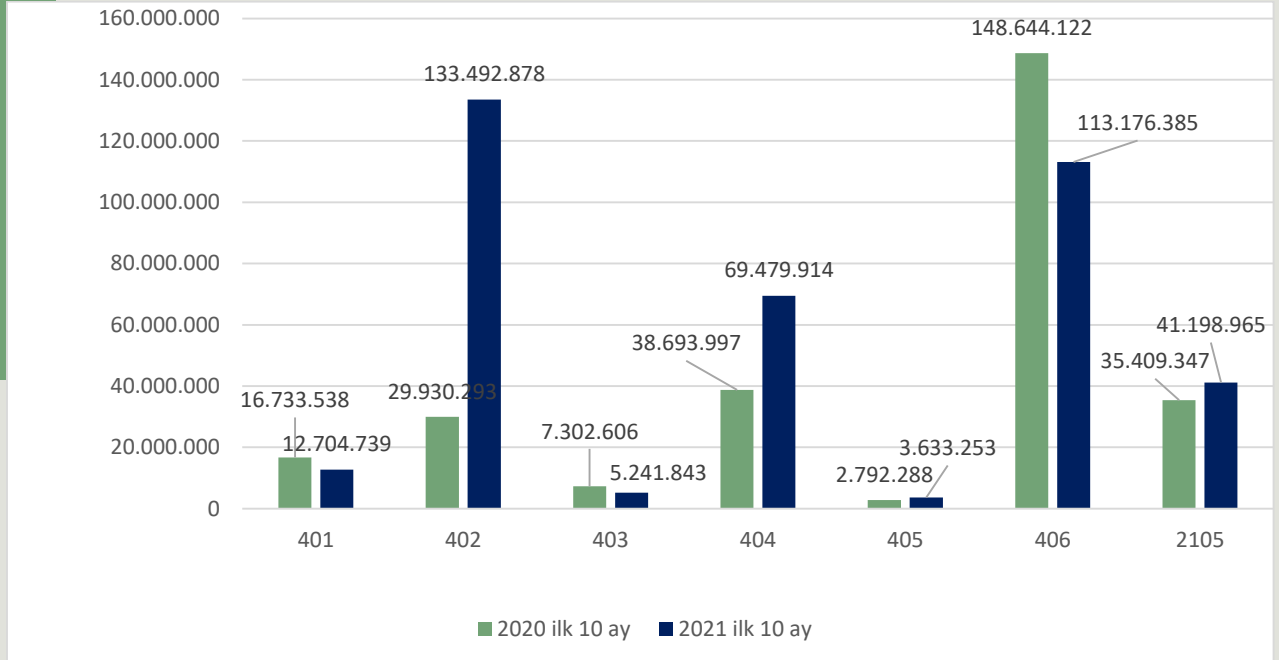
SETBİR

	40390	Yayık altı süt, pıhtılaştırılmış süt ve krema, kefir vs. (konsantre edilmiş)	3.146.444	14.250	6.440.686	66.459
	40410	Peynir altı suyu ve tadil edilmiş peynir altı suyu	66.826.306	1.055.180	51.613.077	1.266.392
	40490	Diğer peynir altı suyu	11.779	142.116	21.513	787.773
	40510	Tereyağı	421.864	8.527.597	2.519.494	33.318.929
	40520	Sürülerek yenilen süt ürünleri (% 39 =<katı yağ <% 80)	81.768	0	539.548	0
	40590	Sütten elde edilen diğer yağlar	51.642	163.060	359.150	877.649
	40610	Taze peynir (olgunlaşmamış/sertleşmemiş) ve lor	14.968.347	631.373	47.097.491	1.842.626
	40620	Rendelenmiş/toz haline getirilmiş her cins peynir	5.396.954	21.060	23.241.446	157.438
	40630	Eritme peynirler (rendelenmemiş/toz haline getirilmemiş)	14.863.762	185.589	45.188.701	673.508
	40640	Mavi damarlı peynirler	2.323	86.125	18.273	440.903
	40690	Diğer peynirler	13.678.041	5.918.142	56.666.397	24.128.592
	210500	Dondurma ve yenilen diğer buzlar	16.728.163	473.106	36.711.960	2.336.710
	Yıl toplamı:		182.091.171	18.398.626	336.784.791	69.384.782
Yıl	HS6	HS6 adı	İhracat Miktar	İthalat Miktar	İhracat Dolar	İthalat Dolar
2021 (10 ay)	40110	Süt ve krema; katı yağ <= %1, konsantre edilmemiş, ilave şeker veya diğer tatlandırıcı madde içermeyen	625.714	178	512.027	171
	40120	Süt ve krema; %1 < katı yağ <= %6, konsantre edilmemiş, ilave şeker veya diğer tatlandırıcı madde içermeyen	10.111.713	89	6.215.324	113
	40140	Süt ve krema; %6 < katı yağ <= %10, konsantre edilmemiş, ilave şeker veya diğer tatlandırıcı madde içermeyen	732.749	49	574.741	121
	40150	Süt ve krema; katı yağ > %10, konsantre edilmemiş, ilave şeker veya diğer tatlandırıcı madde içermeyen	1.990.543	747.791	5.402.647	2.190.583
	40210	Süt ve krema (toz, granül veya diğer katı şekillerde); katı yağ <= % 1.5, konsantre edilmiş veya ilave şeker ya da diğer	46.404.759	91.325	125.306.471	385.922
	40221	Süt ve krema (toz, granül veya diğer katı şekillerde); katı yağ > %1.5, konsantre edilmiş, ilave şeker-tatlandırıcı içer	1.472.914	12.512	5.225.857	57.355
	40229	Süt ve krema (toz, granül veya diğer katı şekillerde); katı yağ > %1.5, konsantre edilmiş, ilave şeker-tatlandırıcı içer	118.103	46	197.465	79
	40291	Süt ve krema (katı şekillerde olanlar HARİÇ); konsantre edilmiş, ilave şeker-tatlandırıcı içermeyen	249.450	3	1.179.023	9
	40299	Süt ve krema (katı şekillerde olanlar HARİÇ); konsantre edilmiş, ilave şeker veya tatlandırıcı içerenler	870.891	397	1.584.062	669
	40310	Yoğurt ve ayran	3.057.016	224	2.067.083	4.475
	40390	Yayıkaltı, pıhtılaştırılmış süt ve krema, kefir veya diğer fermente edilmiş veya asitliği arttırılmış süt ve krema	1.583.967	149.910	3.174.760	407.812

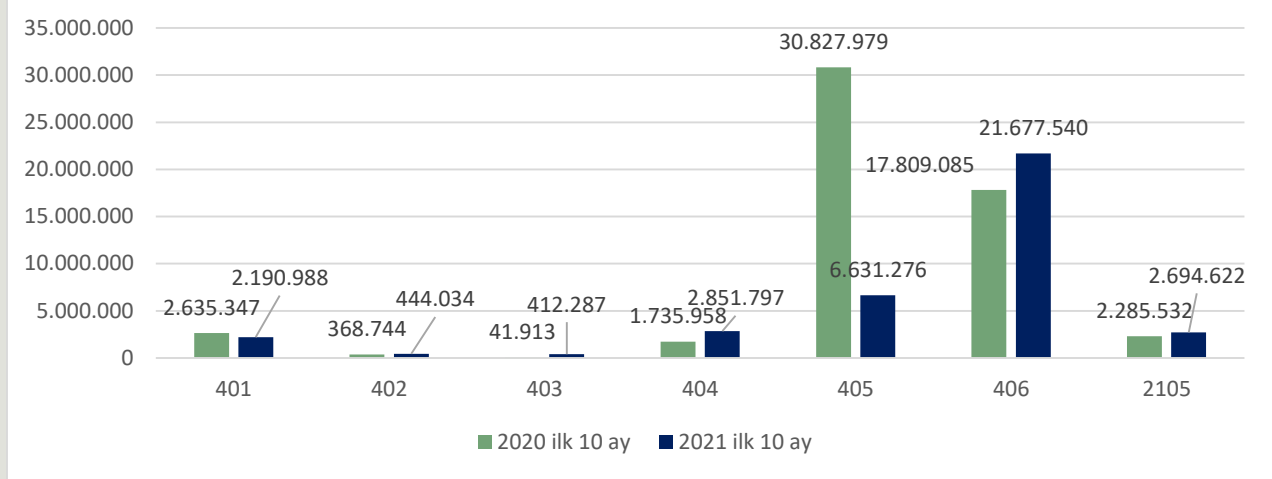
40410	Peynir altı suyu ve modifiye edilmiş peynir altı suyu	73.729.853	1.509.848	69.359.852	1.906.310
40490	Diğer tabii süt ürünleri	65.930	173.748	120.062	945.487
40510	Tereyağı	497.868	1.451.800	2.770.584	6.049.172
40520	Sürülerek yenilen süt ürünleri (% 39 =<katı yağ <% 80)	111.253	0	643.464	0
40590	Sütten elde edilen diğer yağlar	27.962	89.878	219.205	582.104
40610	Taze peynirler (olgunlaştırılmamış veya preslenmemiş) (peyniraltı suyundan yapılmış peynirler dahil) ve pıhtılaştırılmış	8.344.262	1.310.749	24.273.075	3.730.183
40620	Rendelenmiş/toz haline getirilmiş her cins peynir	2.954.247	103.631	13.154.495	676.437
40630	Eritme peynirler (rendelenmemiş/toz haline getirilmemiş)	8.683.095	229.115	26.813.804	733.515
40640	Mavi küflü peynirler ve Penicillium roqueforti ile elde edilen küf içeren diğer peynirler	248	140.071	2.069	760.373
40690	Diğer peynirler	10.398.449	4.264.370	48.932.942	15.777.032
210500	Dondurma ve yenilen diğer buzlar	18.227.842	551.296	41.198.965	2.694.622
Yıl toplamı:		190.258.828	10.827.030	378.927.977	36.902.544

Kaynak: TÜİK

ÜLKEMİZDE SÜT ÜRÜNLERİ İHRACATI 2020 İLK 10 AY VE 2021 İLK 10 AY KARŞILAŞTIRMASI (GTİP BAZINDA, DOLAR)



ÜLKEMİZDE SÜT ÜRÜNLERİ İTHALATI 2020 İLK 10 AY VE 2021 İLK 10 AY KARŞILAŞTIRMASI (GTİP BAZINDA, DOLAR)



GTİP Numaraları Açıklaması:

- 0401 - Süt ve krema (konsantre edilmemiş, ilave şeker veya diğer tatlandırıcı madde içermeyen)
0402 - Süt, krema (konsantre edilmiş, ilave şeker veya diğer tatlandırıcı madde içerenler)
0403 - Yayıltı altı süt, pıhtılaştırılmış süt ve krema, yoğurt, kefir veya diğer fermente edilmiş veya asitliği artırılmış süt ve krema
0404 - Peynir altı suyu ve tabii süt bileşenlerinden ibaret diğer ürünler
0405 - Sütten elde edilen yağlar, sürülerek yenilen süt ürünleri
0406 - Peynir ve pıhtılaştırılmış ürünler
2105 - Dondurma ve yenilen diğer buzlar

ÜLKEMİZDE ÇİĞ SÜT REFERANS FİYATLARI (TL/L)

DÖNEMLER	2020	Minimum Değerler	
		Yağ (%)	Protein (%)
1 Ocak – 31 Aralık 2020	2,30	3,6	3,2
DÖNEMLER	2021	Yağ (%)	Protein (%)
1 Ocak – 30 Nisan 2021	2,80	3,6	3,2
1 Mayıs – 30 Haziran 2021	A Sınıfı 2,90	3,5 ve üzeri	3,1 ve üzeri
	B Sınıfı 2,85	3,2 ≤ yağ değeri < 3,5	3 ≤ protein değeri < 3,1
	C Sınıfı 2,80	Yağ değeri < 3,2	2,9 ≤ protein değeri < 3
1 Temmuz – 30 Eylül 2021	3,20*	3,5	3,1
1 Ekim – 7 Aralık 2021	3,20*	3,6	3,2
8 Aralık 2021 -	4,70**	2019/64 sayılı Çiğ İnek Sütünün Sınıflandırılmasına İlişkin Tebliği ile belirlenen A Sınıfı çiğ sütün dönemine ait protein ve yağ değerleri baz alınacaktır.	

*Yağ ve protein oranlarındaki her bir düzey (%0,1'lik değişim) için ± 5 Kuruş fark uygulanacaktır.

** Yağ ve protein oranlarındaki her bir düzey (0,1'lik değişim) için ± 7 Kuruş fark uygulanacaktır.



SÜT ÜRÜNLERİ FİYATLARI (TÜFE) (TL/KG)

Yıl	Madde adı	Ocak	Şubat	Mart	Nisan	Mayıs	Haziran	Temmuz	Ağustos	Eylül	Ekim	Kasım	Aralık	Yıllık Ort.
2019	Süt	4,07	4,06	4,06	4,02	4,26	4,45	4,43	4,45	4,43	4,48	4,68	5,07	4,37
2019	Yoğurt	5,40	5,38	5,32	5,33	5,65	5,92	5,98	5,96	5,75	5,73	6,01	6,51	5,75
2019	Beyaz Peynir	23,70	23,35	23,35	23,66	25,09	26,44	27,10	27,32	27,32	27,25	27,74	29,44	25,98
2019	Kaşar Peyniri	32,08	31,66	31,45	32,06	33,80	36,06	36,44	36,35	36,36	36,51	36,78	40,14	34,97
2019	Tulum Peyniri	38,17	38,12	38,27	38,27	38,83	41,29	42,61	43,05	44,37	45,10	45,13	46,99	41,68
2019	Krem Peynir	25,93	25,58	25,50	25,32	26,44	27,95	27,84	27,65	27,70	27,76	28,04	30,06	27,15
2019	Tereyağı	49,71	49,79	49,70	49,83	52,19	54,82	55,06	55,09	55,19	55,21	55,67	58,62	53,41
2019	Ayran	3,47	3,46	3,42	3,42	3,59	3,83	3,83	3,78	3,81	3,79	3,84	4,08	3,69
2020	Süt	5,07	5,07	5,06	5,06	5,05	5,03	5,01	5,03	5,06	5,08	5,14	5,20	5,07
2020	Yoğurt	6,46	6,45	6,45	6,41	6,41	6,41	6,37	6,38	6,37	6,38	6,39	6,41	6,41
2020	Beyaz Peynir	30,29	30,59	30,64	30,83	30,91	30,92	30,65	30,73	30,70	30,79	30,59	30,62	30,69
2020	Kaşar Peyniri	40,99	41,08	41,21	41,39	41,64	41,47	41,07	41,46	41,47	41,35	41,21	41,47	41,32
2020	Tulum Peyniri	48,22	48,67	48,87	49,21	49,37	50,60	51,81	53,62	54,15	54,46	54,71	54,74	51,54
2020	Krem Peynir	30,35	30,38	29,96	30,27	30,04	30,29	30,30	30,27	30,21	30,26	30,29	30,48	30,26
2020	Tereyağı	59,32	59,89	59,88	59,94	59,94	59,60	59,75	60,74	61,00	60,82	61,11	61,30	60,27
2020	Ayran	4,01	3,96	4,01	3,97	3,94	3,89	3,85	3,89	3,87	3,87	3,89	3,90	3,92
2021	Süt	5,93	6,23	6,30	6,23	6,18	6,26	6,65	6,80	6,79	6,96	7,13		
2021	Yoğurt	7,31	7,65	7,81	7,78	7,69	7,57	8,16	8,61	8,58	8,73	8,74		
2021	Beyaz Peynir	27,74	29,12	28,82	29,14	29,26	29,62	30,90	32,87	32,72	32,83	32,89		
2021	Kaşar Peyniri	44,98	49,48	50,04	49,55	49,42	49,76	50,76	55,53	55,45	55,26	54,70		
2021	Tulum Peyniri	55,97	59,46	61,12	60,97	61,18	61,61	62,13	63,47	65,79	65,37	67,17		
2021	Krem Peynir	33,78	35,27	35,73	35,70	35,05	35,28	37,00	38,04	38,97	38,74	39,02		
2021	Tereyağı	65,98	70,33	69,55	69,72	69,77	69,57	70,91	72,60	72,79	72,49	73,22		
2021	Ayran	4,34	4,71	4,67	4,61	4,61	4,68	5,04	5,40	5,40	5,38	5,38		

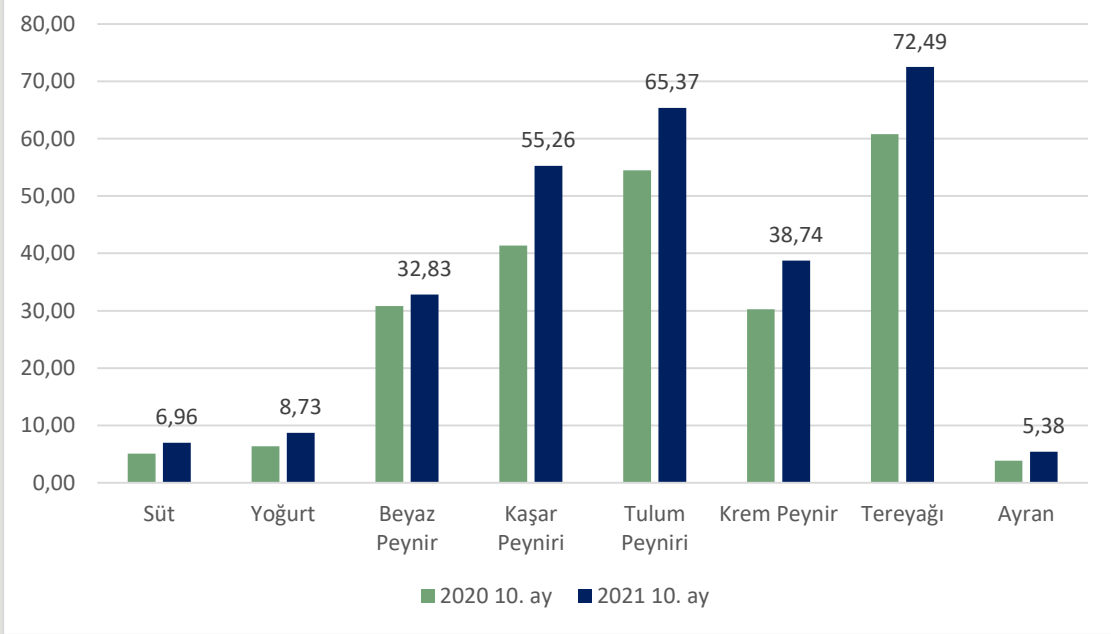
*Tüketici fiyatları endeksinde kapsanan maddelerin fiyatları, tüm vergileri içeren depozito hariç perakende fiyatlardır
Kaynak: TÜİK

TÜFE SÜT ÜRÜNLERİ FİYATLARI % DEĞİŞİM

TL/KG	2021 Kasım	2020 Kasım ayına göre değişim (%)	Bir önceki aya göre değişim (%)
Süt	7,13	38,82	2,38
Yoğurt	8,74	36,84	0,15
Beyaz Peynir	32,89	7,52	0,19
Kaşar Peyniri	54,70	32,72	-1,01
Tulum Peyniri	67,17	22,78	2,75
Krem Peynir	39,02	28,82	0,71
Tereyağı	73,22	19,82	1,00
Ayran	5,38	38,36	0,04



SÜT ÜRÜNLERİ TÜFE MADDE FİYATLARINDA 2020 KASIM AYI VE 2021 KASIM AYI KARŞILAŞTIRMASI (TL/KG)



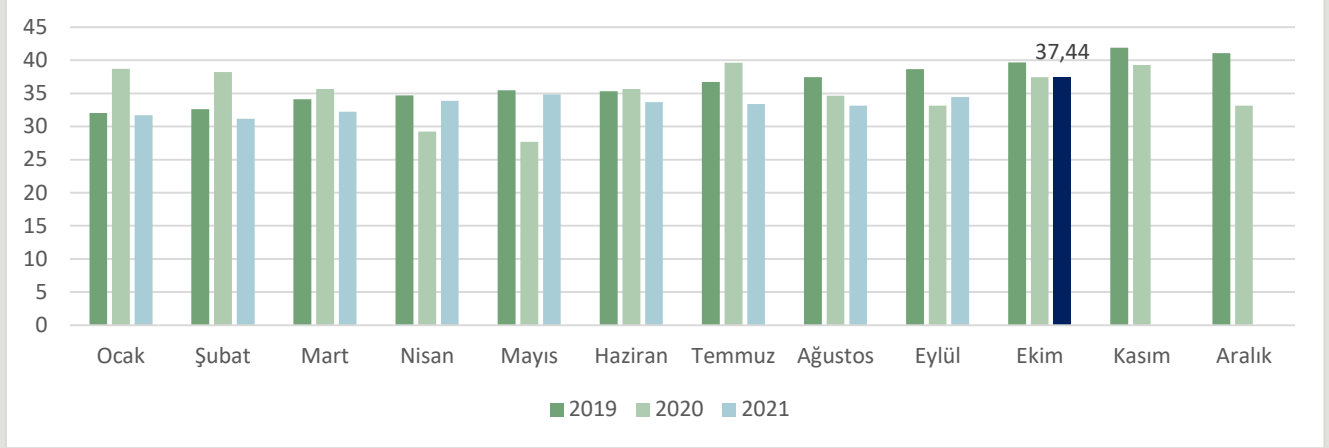
Kaynak: TÜİK

PERAKENDE SÜT ÜRÜNLERİ FİYATLARI

	14.12.2021			
	CARREFOUR		MİGROS	
	EN DÜŞÜK	EN YÜKSEK	EN DÜŞÜK	EN YÜKSEK
İNEK SÜTÜ (PASTÖRİZE)	9,95	16,95	9,95	16,95
İNEK SÜTÜ (UHT)	5,25	13,50	10,50	13,50
TAZE KAŞAR PEYNİRİ	69,90	87,00	48,43	128,83
BEYAZ PEYNİR (KLASİK İNEK)	49,50	82,50	49,50	86,90
KAYMAKLI YOĞURT	20,95	25,95	20,95	23,95
KAYMAKSIZ YOĞURT	13,95	23,00	13,95	-
TEREYAĞI	69,90	130,00	69,90	119,00

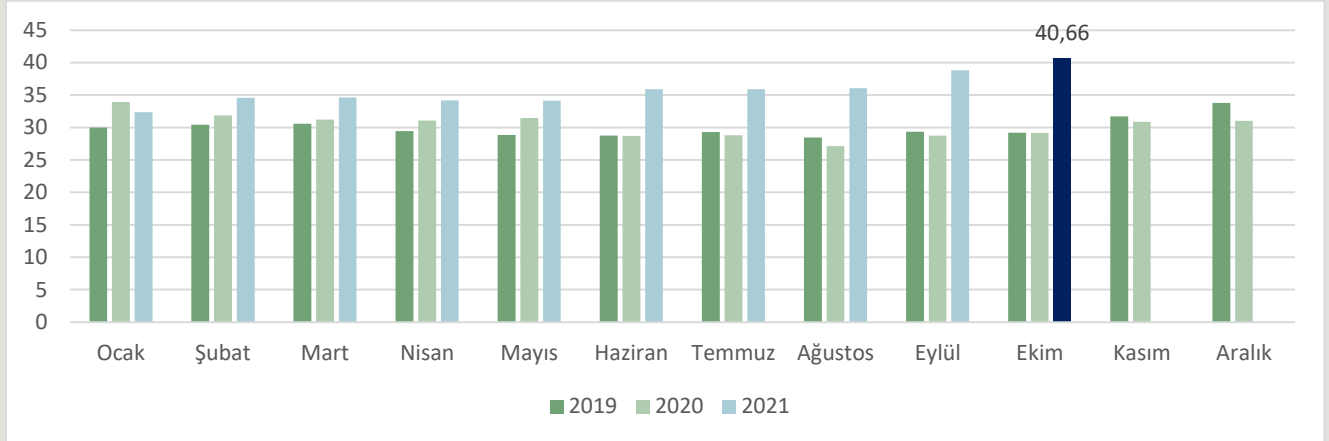
BAZI ÜLKELERDE ÇİĞ SÜT FİYATLARI

ABD ÇİĞ SÜT FİYATLARI (Euro/100 kg)



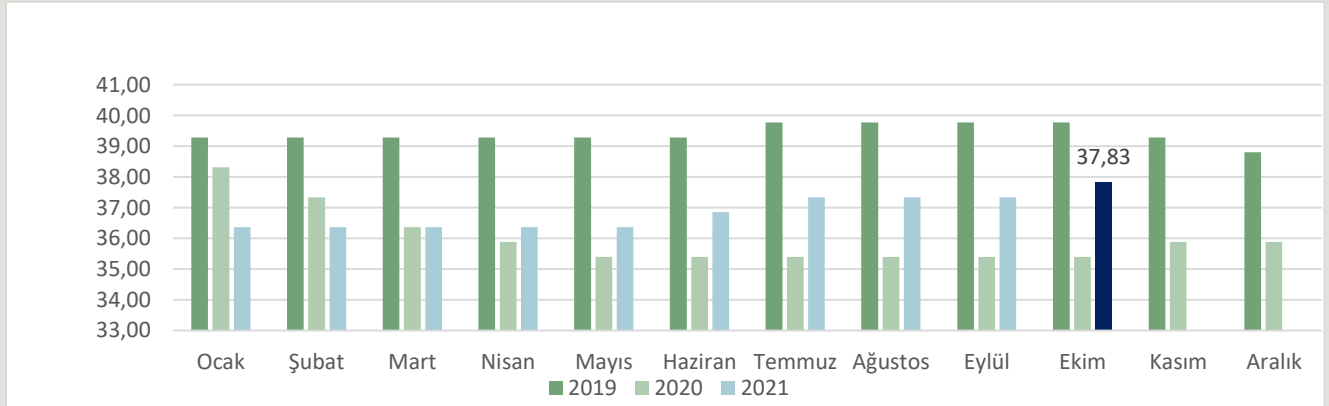
Vergi dâhil değildir. Yağ: ortalama %3,7

YENİ ZELANDA ÇİĞ SÜT FİYATLARI (Euro/100 kg)



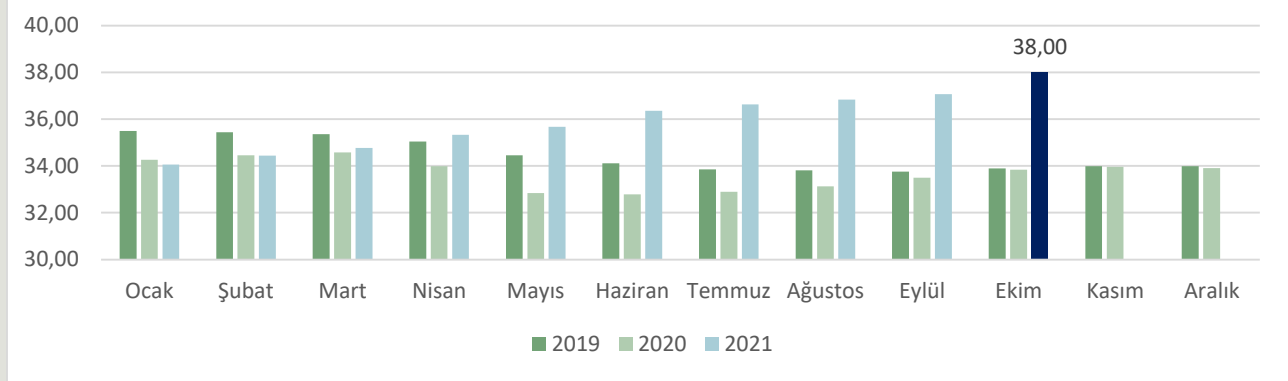
Yağ: %4,2, Protein: %3,4

İTALYA (LOMBARDY) ÇİĞ SÜT FİYATLARI (Euro/100 kg)



Yağ: %3,7, Protein: %3,25

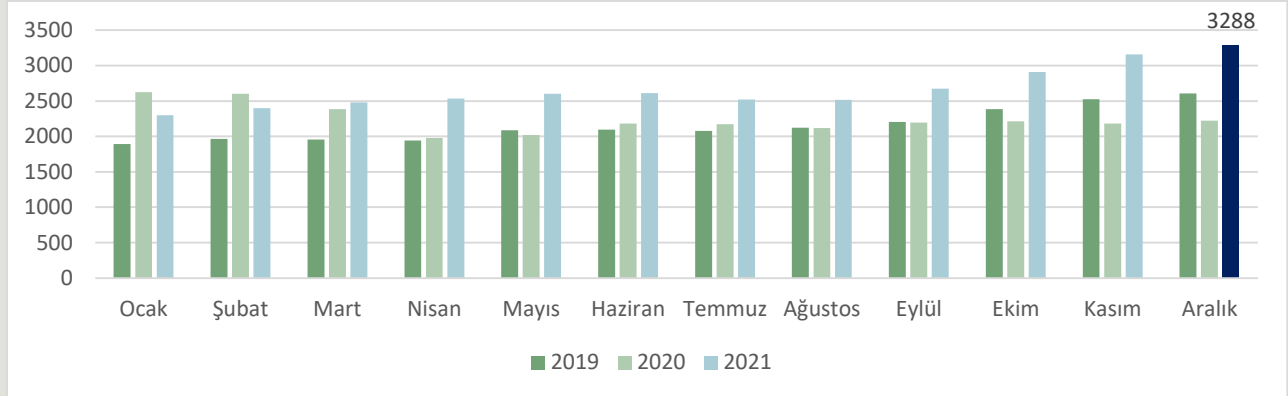
ALMANYA (BAVERIA) ÇİĞ SÜT FİYATLARI (Euro/100 kg)



Yağ: %4,0, Protein: %3,4

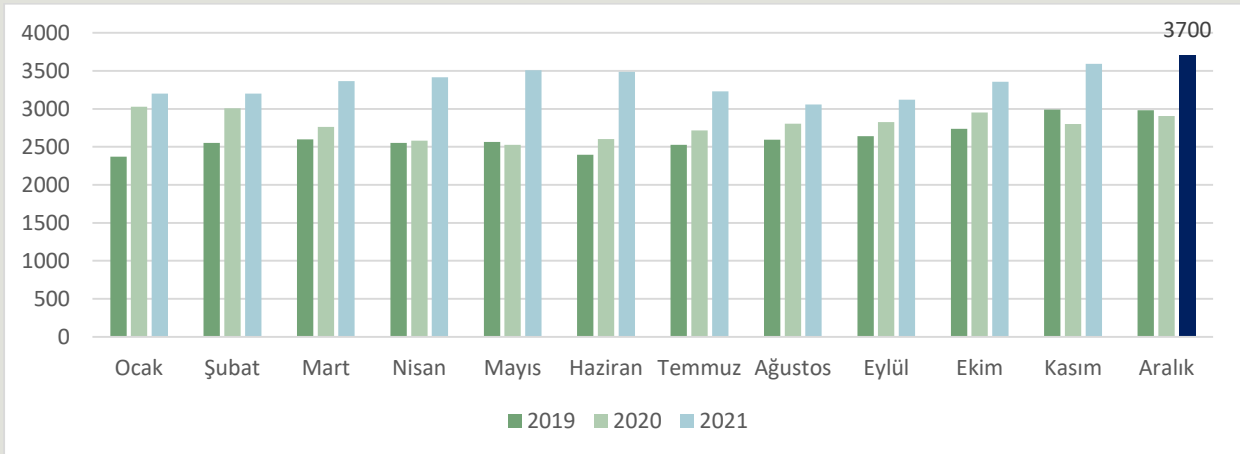
BAZI ÜLKELERDE SÜT ÜRÜNLERİ FİYATLARI

ALMANYA YAĞSIZ SÜTTOZU FİYATLARI (Euro/ton)

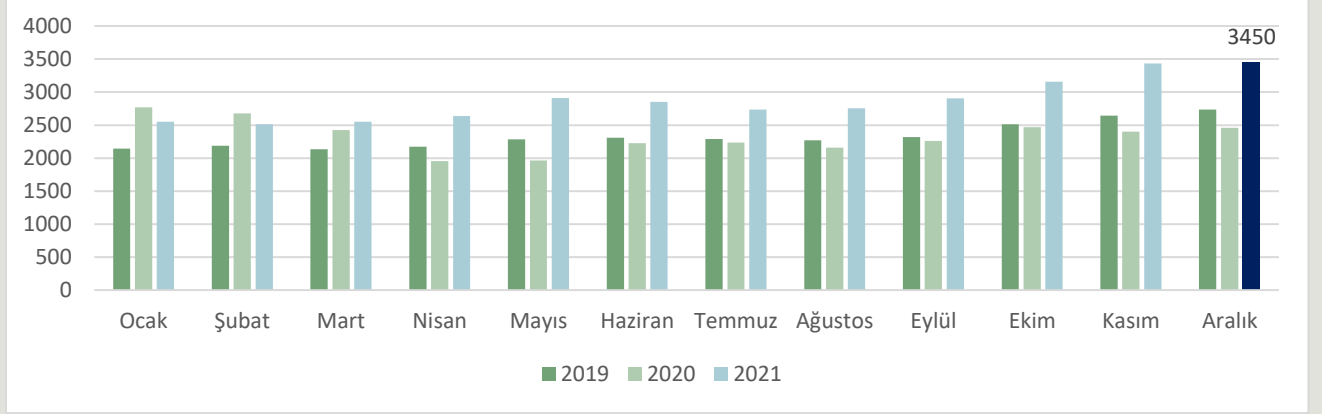


3288 Euro = 3890 USD

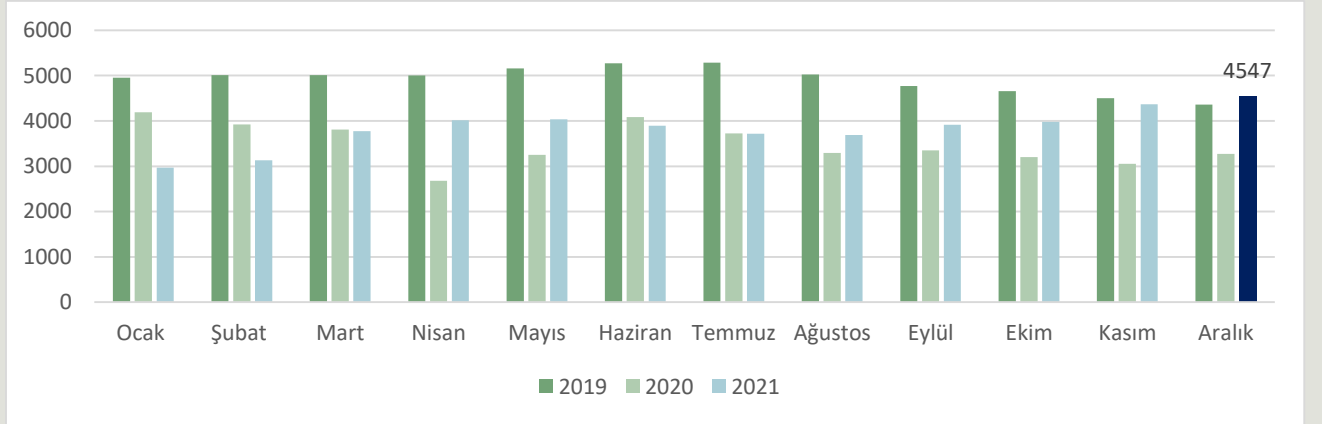
OKYANUSYA YAĞSIZ SÜTTOZU FİYATLARI (Dolar/ton)



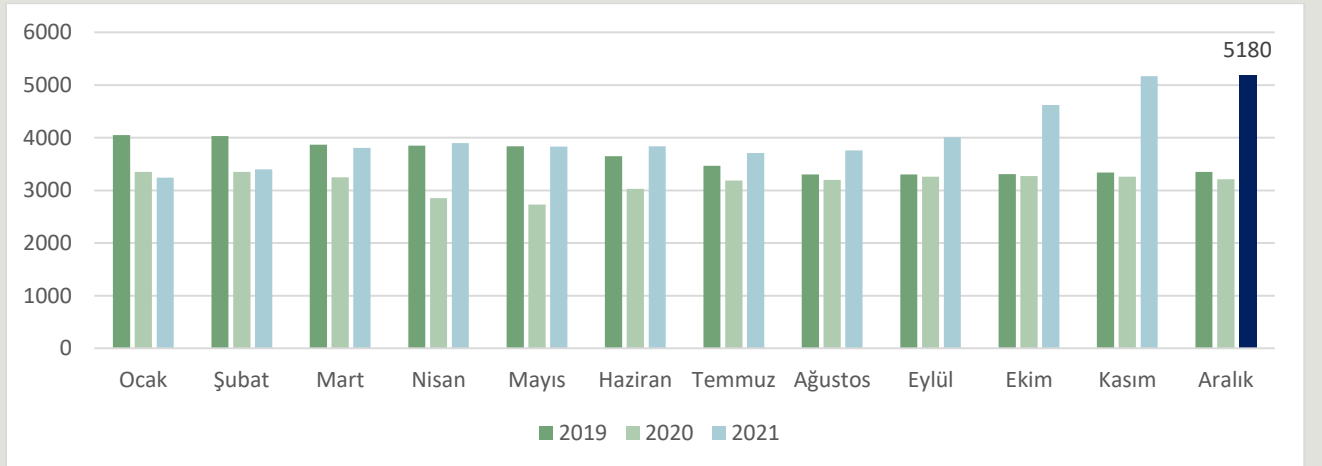
ABD YAĞSIZ SÜTTOZU FİYATLARI (Dolar/Ton)



ABD TEREYAĞI FİYATLARI (Dolar/Ton)



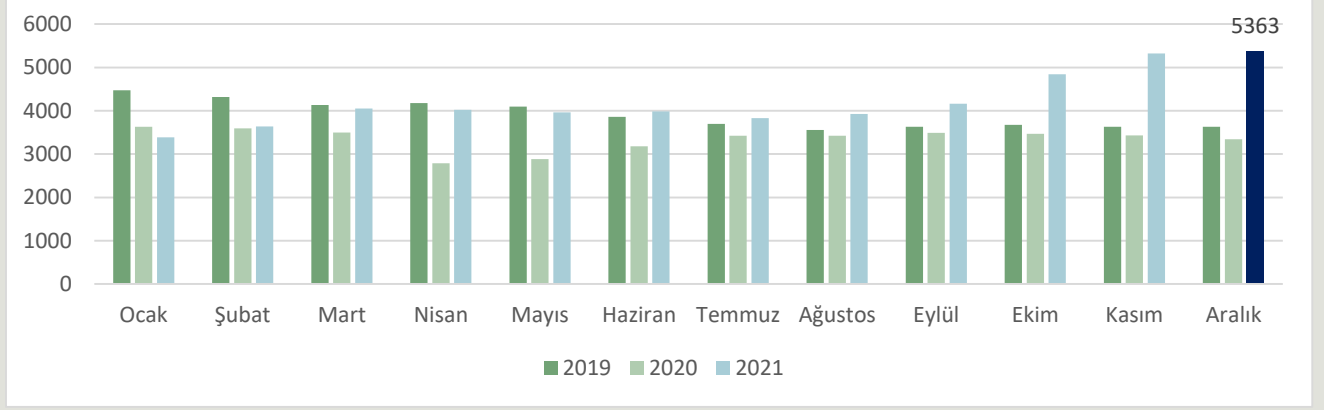
İTALYA TEREYAĞI FİYATLARI (Euro/Ton)



5180 Euro = 6129 USD

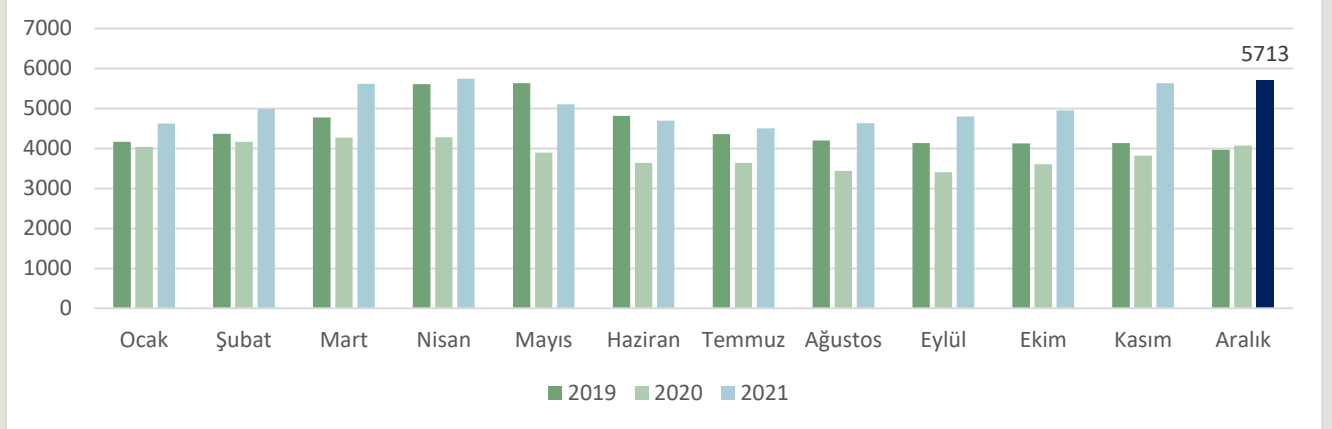


ALMANYA TEREYAĞI FİYATLARI (Euro/ton)

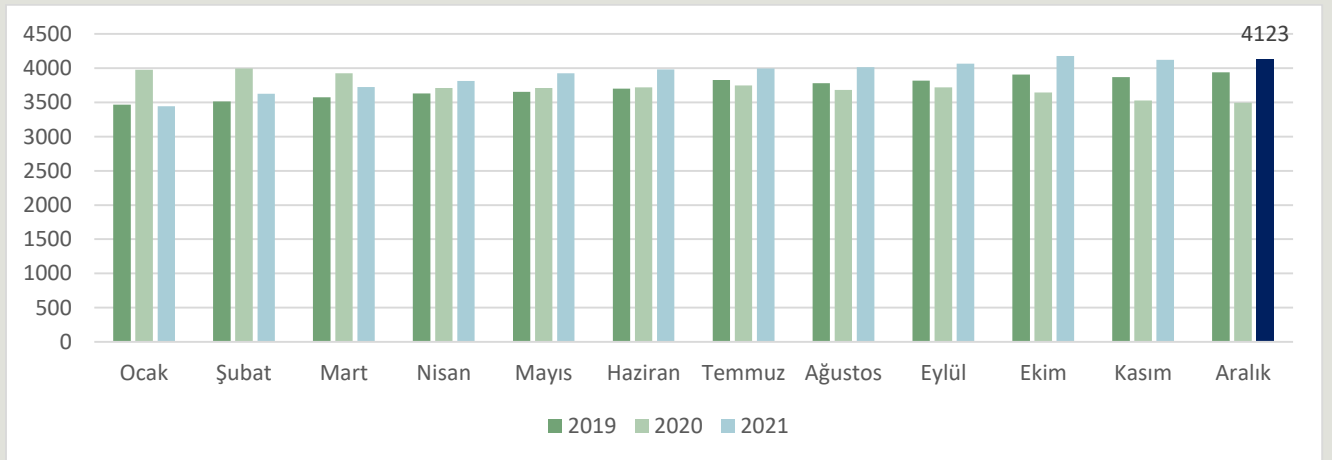


5363 Euro = 6346 USD

OKYANUSYA TEREYAĞI FİYATLARI (Dolar/ton)

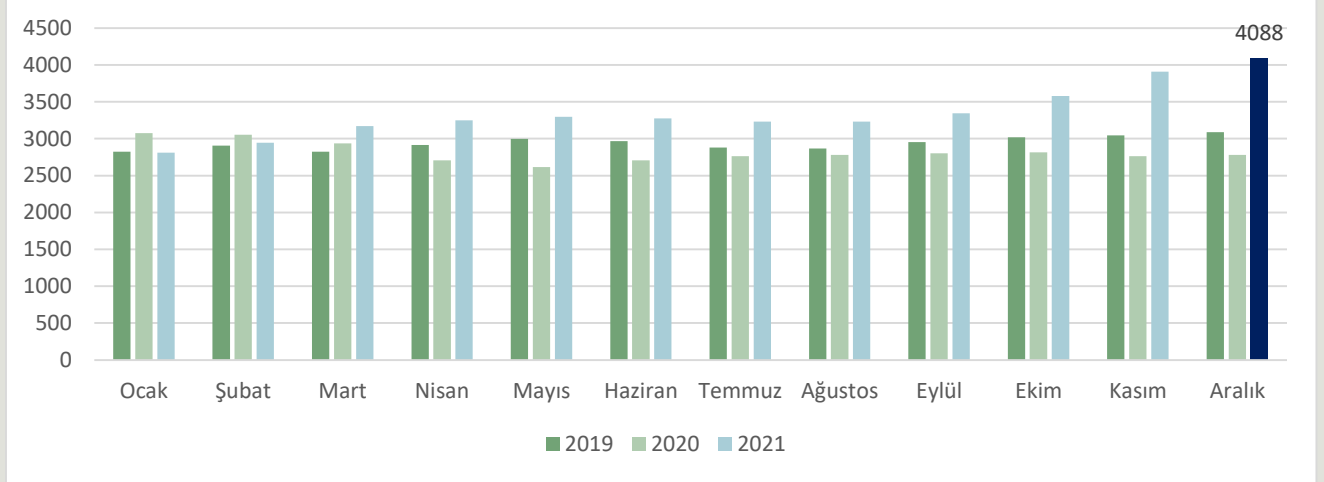


ABD YAĞLI SÜTTOZU FİYATI (Dolar/ton)



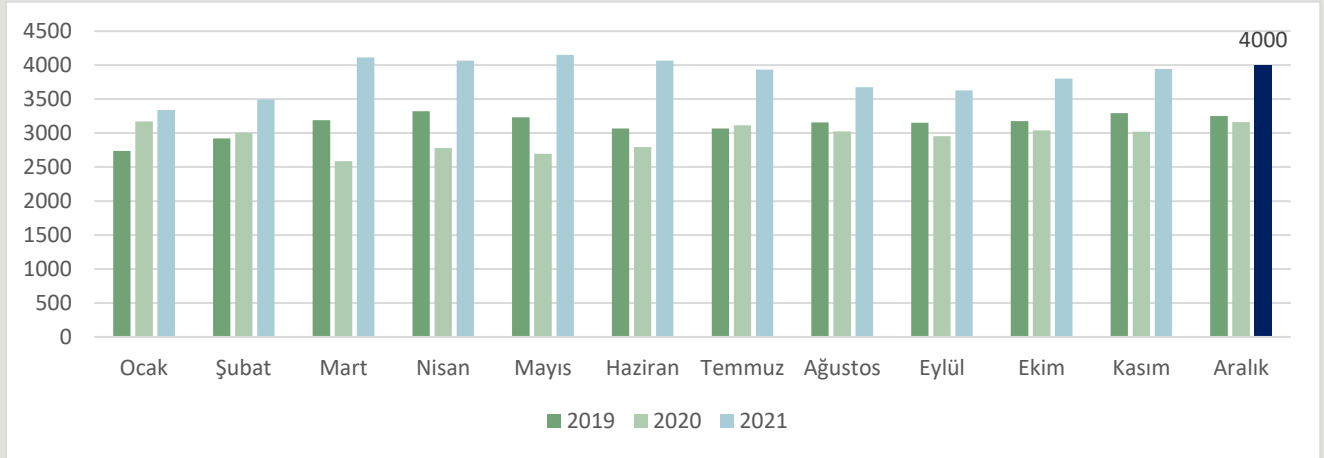


ALMANYA YAĞLI SÜTTOZU FİYATLARI (Euro/ton)



4088 Euro = 4837 USD

OKYANUSYA YAĞLI SÜTTOZU FİYATLARI (Dolar/ton)



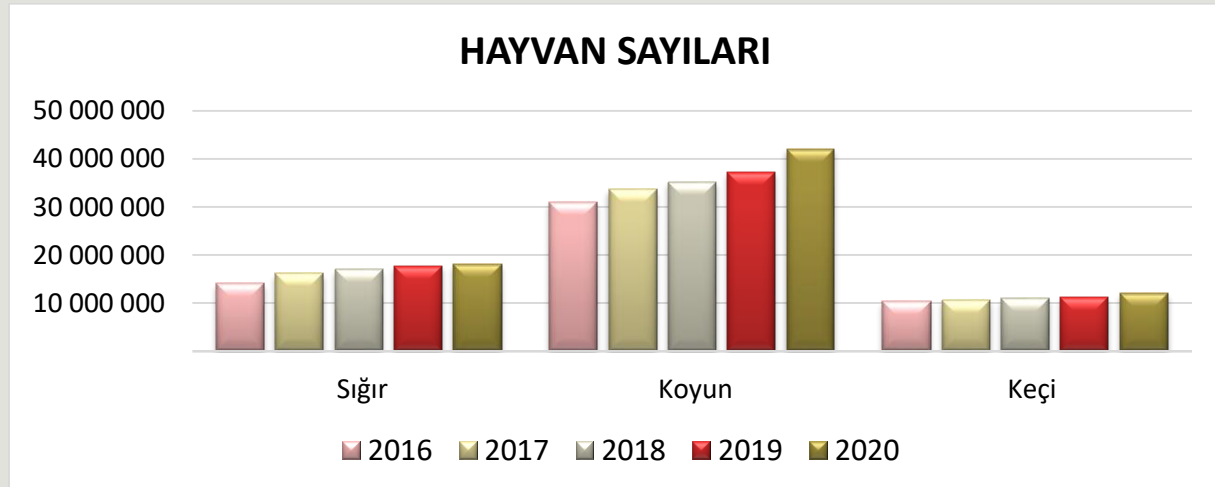
Kaynak: www.clal.it

2. KIRMIZI ET SEKTÖRÜ

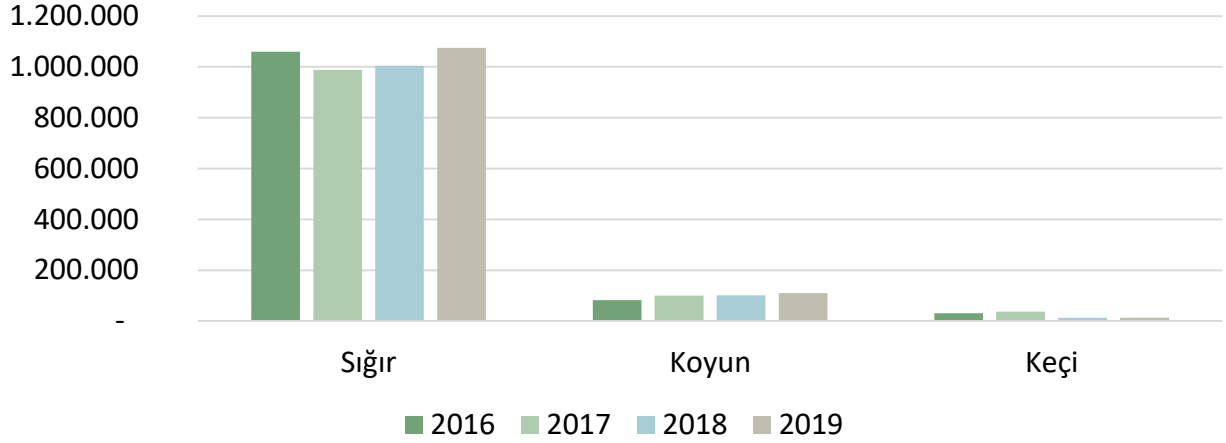
ÜLKEMİZDE HAYVAN VARLIĞI (BAŞ)

	2017	%Değ.	2018	%Değ.	2019	%Değ.	2020	%Değ.
Büyükbaş	16 105 025	13,2	17 220 903	6,93	17 872 331	3,78	18 157 987	-2,46
Sığır	15 943 586	13,2	17 042 506	6,89	17 688 139	3,79	17 962 899	-2,51
Kültür	7 804 588	18,5	8 419 204	7,88	8 559 855	1,67	8 838 498	-0,97
Kültür Melezi	6 536 073	13,5	7 030 297	7,56	7 554 625	7,46	7 594 127	-3,77
Yerli	1 602 925	-7,5	1 593 005	-0,62	1 573 659	-1,21	1 530 274	-4,96
Manda	161 439	13,6	178 397	10,50	184 192	3,25	195 088	3,35
Küçükbaş	44 312 308	7,2	46 117 399	4,07	48 481 479	5,13	54 112 626	-1,73
Koyun	33 677 636	8,7	35 194 972	4,51	37 276 050	5,91	42 126 781	-1,37
Merinos	2 420 228	12,5	2 681 679	10,80	3 076 583	14,72	3 547 033	-2,99
Yerli	31 257 408	8,4	32 513 293	4,02	34 199 467	5,19	38 579 748	-1,22
Keçi	10 634 672	2,8	10 922 427	2,71	11 205 429	2,59	11 985 845	-2,95
Kıl	10 419 027	2,8	10 698 553	2,68	10 964 374	2,48	11 698 825	-3,22
Tiftik	215 645	3,8	223 874	3,82	241 055	7,67	287 020	9,35

TÜİK Hayvansal Üretim İstatistiklerini haziran ayı ve yılsonu olmak üzere iki kez açıklamaktadır. 2020 yılı haziran ayına ait veriler 7 Ağustos 2020 tarihinde, 2020 yılı sonunda hayvan varlığımızı gösteren veriler ise 9 Şubat 2021 tarihinde açıklanmıştır. Bu kapsamda, yukarıdaki tablonun en sağ sütununda, 2020 yılındaki hayvan sayıları ile 2019 yılındaki hayvan sayılarının değişimi hesaplanmıştır. Maalesef tüm dünyada ve ülkemizde yaşanan pandemiden hayvancılık sektörü de olumsuz etkilenmiş ve bu yıl hayvan sayılarında azalma yaşanmıştır.

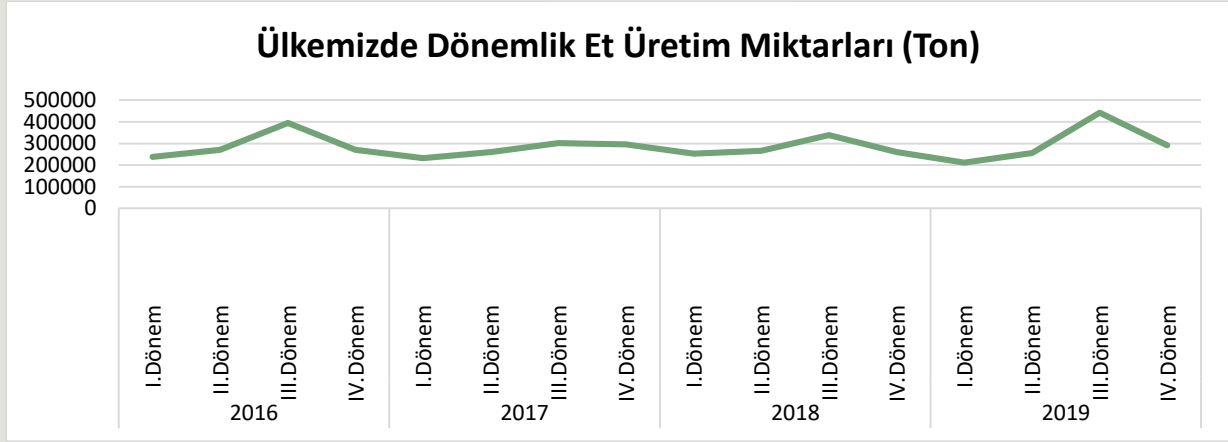


TÜRLERİNE GÖRE ÜRETİLEN ET MİKTARI



ÜLKEMİZDE KIRMIZI ET ÜRETİMİ (TON)

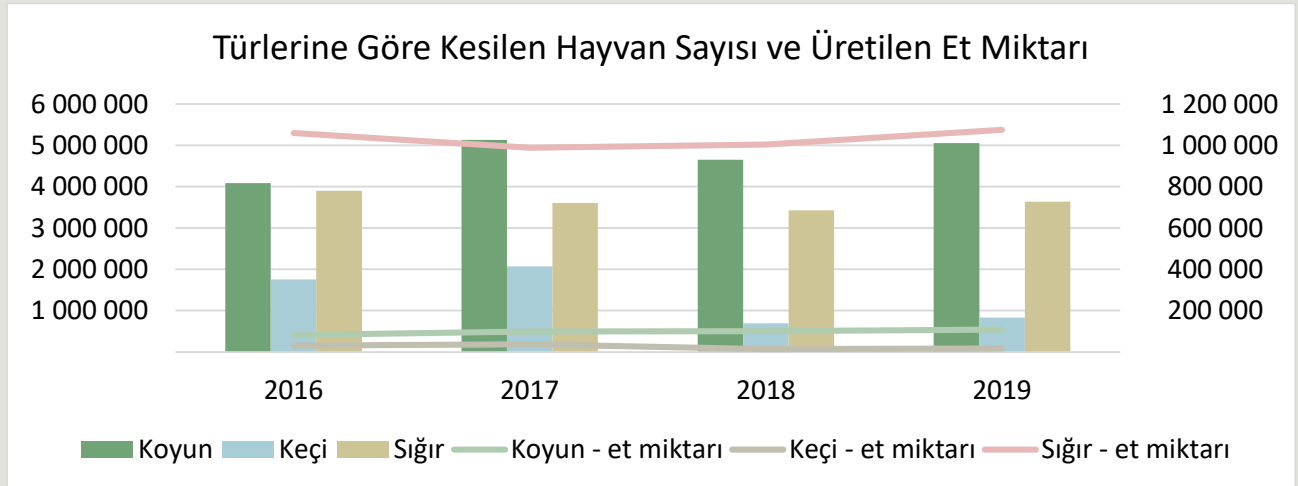
Miktar (Ton)	Yıl	I. Dönem	II. Dönem	III. Dönem	IV. Dönem	Toplam
TOPLAM	2016	237777	269912	394665	270688	1173042
	2017	232404	260683	337988	295329	1126404
	2018	253314	266330	339379	259672	1118695
	2019	211435	255455	443014	291565	1201469
Sığır	2016	207698	242772	359727	248999	1059196
	2017	207779	229227	290395	260080	987481
	2018	221617	235901	306608	239703	1003859
	2019	191287	223693	398024	262476	1075479
Manda	2016	60	198	28	65	351
	2017	237	851	142	109	1339
	2018	133	52	35	182	402
	2019	60	0	13	0	73
Koyun	2016	20747	22745	23519	15474	82485
	2017	18668	22276	33081	26033	100058
	2018	27053	27337	28539	17902	100831
	2019	17932	30600	34726	26123	109382
Keçi	2016	9272	4197	11391	6151	31011
	2017	5719	8329	14370	9107	37525
	2018	4511	3041	4167	1884	13603
	2019	2155	1162	10251	2967	16536



2019 yılının ilk çeyreğinde toplam kırmızı et üretimi 211 bin 435 ton, ikinci çeyreğinde, 255 bin 455 ton ve üçüncü çeyreğinde 443 014 ton ve dördüncü çeyreğinde 291 565 ton olarak tahmin edilmiştir. Toplam kırmızı et üretimi 2019 yılında, bir önceki yıla göre %7,4 artarak 1 201 469 ton olarak tahmin edilmiştir.

Türler bazında kırmızı et üretimi verilerine göre; 2019 yılının son çeyreğinde sığır eti üretimi 262 bin 476 ton olarak tahmin edilmiş olup, bir önceki yılın aynı çeyreğine göre %9,5 artmış, bir önceki çeyreğe göre ise %34 azalmıştır. Koyun eti üretimi ise 2019 yılının son çeyreğinde 26 bin 123 ton olarak tahmin edilmiş olup, bir önceki yılın aynı çeyreğine göre %46 artmış, bir önceki çeyreğe göre ise %25 azalmıştır.

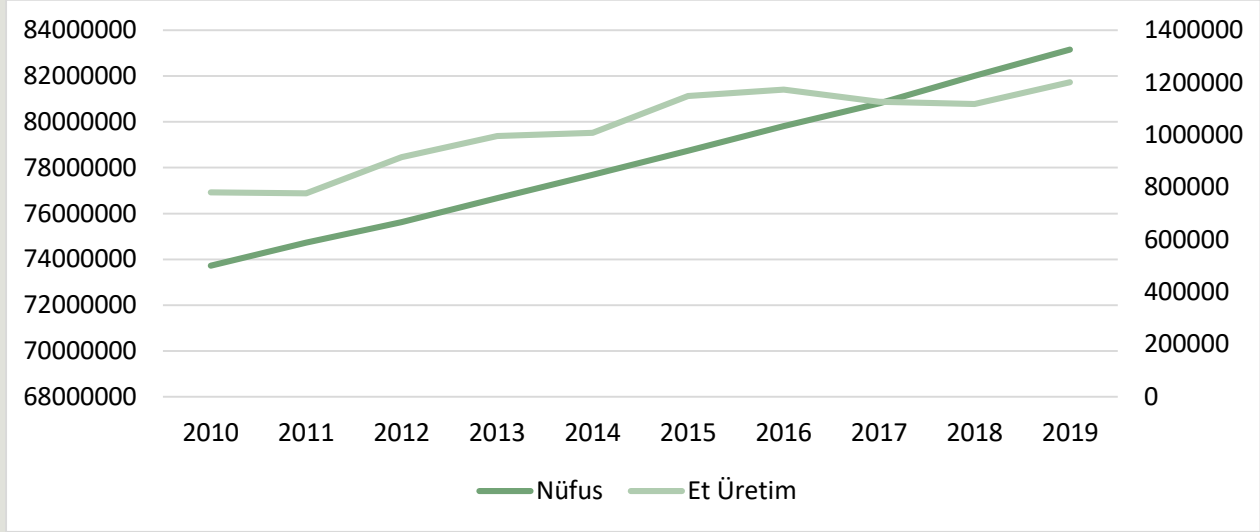
TÜİK'ten yapılan açıklamada, çeyrek dönemler haline açıklanan kırmızı et üretim istatistiklerinin metodoloji değişikliği nedeniyle yıllık olarak yayımlanacağı ifade edilmiş olup, 2020 yılı verilerinin açıklanma tarihi ertelenmiştir.



Kaynak: TÜİK

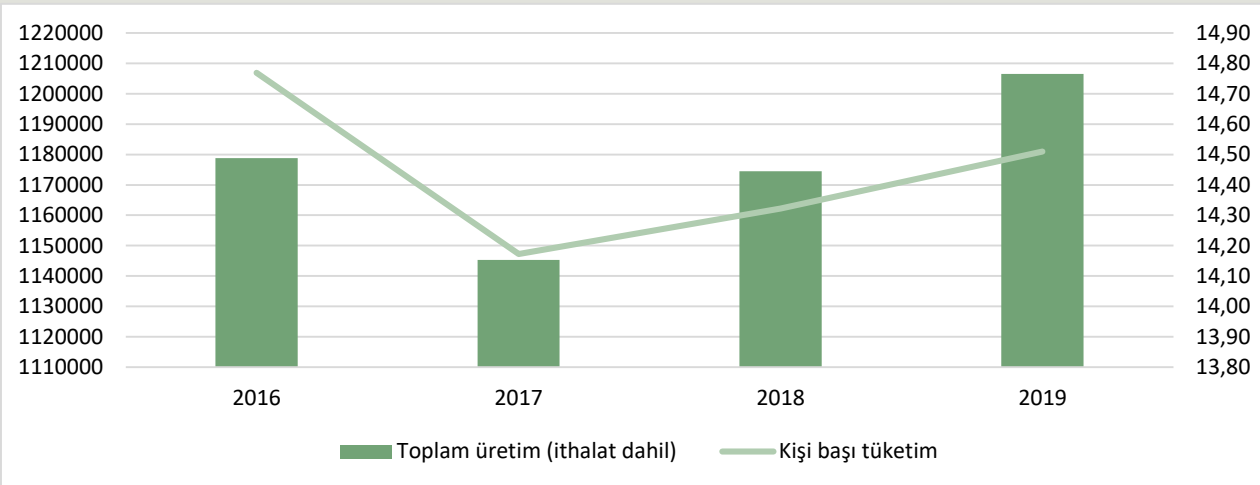


ÜLKEMİZDE NÜFUS VE KIRMIZI ET TÜKETİM MİKTARI GELİŞMELERİ



ÜLKEMİZDE KİŞİ BAŞINA KIRMIZI ET TÜKETİMİ

Yıl	Nüfus	Toplam üretim (ithalat dâhil, ton)	Kişi başı tüketim (kg)
2015	78.741.053	1.166.836	14,82
2016	79.814.871	1.178.762	14,77
2017	80.810.525	1.145.282	14,17
2018	82.003.882	1.174.448	14,32
2019	83.154.997	1.206.518	14,51



Kaynak: TÜİK



KIRMIZI ET DIŞ TİCARETİ

Yıl	HS6	HS6 adı	İhracat Miktar, Kg	İthalat Miktar, Kg	İhracat Dolar	İthalat Dolar	
2018	20120	Sığır eti; diğer kemikli parçalar (taze/soğutulmuş)	33.342	41.801.645	379.525	174.550.858	
	20130	Büyükbaş hayvanlarının etleri; kemiksiz (taze/soğutulmuş)	6.749	12.196.347	69.972	77.908.495	
	20220	Sığır eti; diğer kemikli parçalar (dondurulmuş)	18.763	1.754.500	177.711	7.648.333	
	20230	Sığır eti; kemiksiz (dondurulmuş)	50.021	0	433.635	0	
	20410	Kuzu eti; karkas ve yarım karkas (taze/soğutulmuş)	24.259	0	600.728	0	
	20422	Koyun eti; kemikli (taze/soğutulmuş)	29	0	473	0	
	20430	Kuzuların karkas ve yarı karkasları (dondurulmuş)	1.023	0	10.262	0	
	20442	Koyun eti; kemikli (dondurulmuş)	21.272	0	533.422	0	
	20443	Koyun eti; kemiksiz (dondurulmuş)	1.479	0	20.856	0	
		Yıl toplamı:		156.937	55.752.492	2.226.584	260.107.686
Yıl	HS6	HS6 adı	İhracat Miktar, Kg	İthalat Miktar, Kg	İhracat Dolar	İthalat Dolar	
2019	20120	Sığır eti; diğer kemikli parçalar (taze/soğutulmuş)	28.346	852.370	292.893	3.656.608	
	20130	Büyükbaş hayvanlarının etleri; kemiksiz (taze/soğutulmuş)	32.669	3.418.410	339.663	18.560.995	
	20210	Büyükbaş hayvanlarının etleri; karkas, yarım karkas (dondurulmuş)	20.702	0	103.725	0	
	20220	Sığır eti; diğer kemikli parçalar (dondurulmuş)	38.008	5.324	304.657	33.690	
	20230	Sığır eti; kemiksiz (dondurulmuş)	49.281	769.897	504.370	4.382.582	
	20410	Kuzu eti; karkas ve yarım karkas (taze/soğutulmuş)	37.270	0	602.820	0	
	20421	Koyun eti; karkas ve yarı karkasları (taze/soğutulmuş)	835	835	8.751	9.904	
	20422	Koyun eti; kemikli (taze/soğutulmuş)	3.370	1.577	44.210	21.206	
	20423	Koyun eti; kemiksiz (taze/soğutulmuş)	1.741	550	27.114	10.421	
	20430	Kuzuların karkas ve yarı karkasları (dondurulmuş)	2.385	0	36.138	0	
	20442	Koyun eti; kemikli (dondurulmuş)	13.254	0	238.695	0	
	20443	Koyun eti; kemiksiz (dondurulmuş)	13.631	0	46.711	0	
		Yıl toplamı:		241.492	5.048.963	2.549.747	26.675.406
	Yıl	HS6	HS6 adı	İhracat Miktar, Kg	İthalat Miktar, Kg	İhracat Dolar	İthalat Dolar
2020	20110	Büyükbaş hayvanlarının etleri; karkas, yarım karkas (taze/soğutulmuş)	435.813	47.976	1.757.748	207.553	
	20120	Sığır eti; diğer kemikli parçalar (taze/soğutulmuş)	19.772	0	181.172	0	
	20130	Büyükbaş hayvanlarının etleri; kemiksiz (taze/soğutulmuş)	11.678	4.532.464	116.517	26.509.389	
	20220	Sığır eti; diğer kemikli parçalar (dondurulmuş)	6.189	0	62.897	0	
	20230	Sığır eti; kemiksiz (dondurulmuş)	27.989	0	303.128	0	
	20410	Kuzu eti; karkas ve yarım karkas (taze/soğutulmuş)	12.422	0	218.615	0	
	20421	Koyun eti; karkas ve yarı karkasları (taze/soğutulmuş)	308	0	2.195	0	
	20422	Koyun eti; kemikli (taze/soğutulmuş)	3.216	0	34.037	0	
	20423	Koyun eti; kemiksiz (taze/soğutulmuş)	427	0	7.224	0	
	20430	Kuzuların karkas ve yarı karkasları (dondurulmuş)	2.702	0	35.631	0	



Yıl	HS6	HS6 adı	İhracat Miktar, Kg	İthalat Miktar, Kg	İhracat Dolar	İthalat Dolar
	20442	Koyun eti; kemikli (dondurulmuş)	9.042	0	145.367	0
	20443	Koyun eti; kemiksiz (dondurulmuş)	3.088	0	3.973	0
	Yıl toplamı:		532.646	4.580.440	2.868.504	26.716.942
2021 (10 ay)	20110	Büyükbaş hayvanlarının karkas ve yarım karkasları; taze veya soğutulmuş	520.944	1	2.343.304	12
	20120	Büyükbaş hayvanlarının kemikli etleri (karkas ve yarım karkaslar HARIÇ); taze veya soğutulmuş	19.324	0	165.019	0
	20130	Büyükbaş hayvanlarının kemiksiz etleri; taze veya soğutulmuş	6.810	525.692	61.133	3.162.724
	20210	Büyükbaş hayvanlarının karkas ve yarım karkasları; dondurulmuş	47.720	0	212.849	0
	20220	Büyükbaş hayvanlarının kemikli etleri (karkas ve yarım karkaslar HARIÇ); dondurulmuş	9.433	0	136.314	0
	20230	Büyükbaş hayvanlarının kemiksiz etleri; dondurulmuş	310.721	8	879.734	1.095
	20410	Kuzuların karkas ve yarım karkasları; taze veya soğutulmuş	37.523	0	311.423	0
	20422	Koyunların kemikli diğer etleri; taze veya soğutulmuş	3.382	0	33.382	0
	20423	Koyunların kemiksiz etleri; taze veya soğutulmuş	855	0	4.730	0
	20430	Kuzuların karkasları ve yarım karkasları; dondurulmuş	5.262	0	57.314	0
	20442	Koyunların kemikli diğer etleri; dondurulmuş	3.439	0	25.093	0
	20443	Koyun ve kuzuların kemiksiz etleri; dondurulmuş	1.646	0	17.358	0
	20450	Keçi eti (taze, soğutulmuş veya dondurulmuş)	182	0	1.071	0
	Yıl toplamı:		967.241	525.701	4.248.724	3.163.831

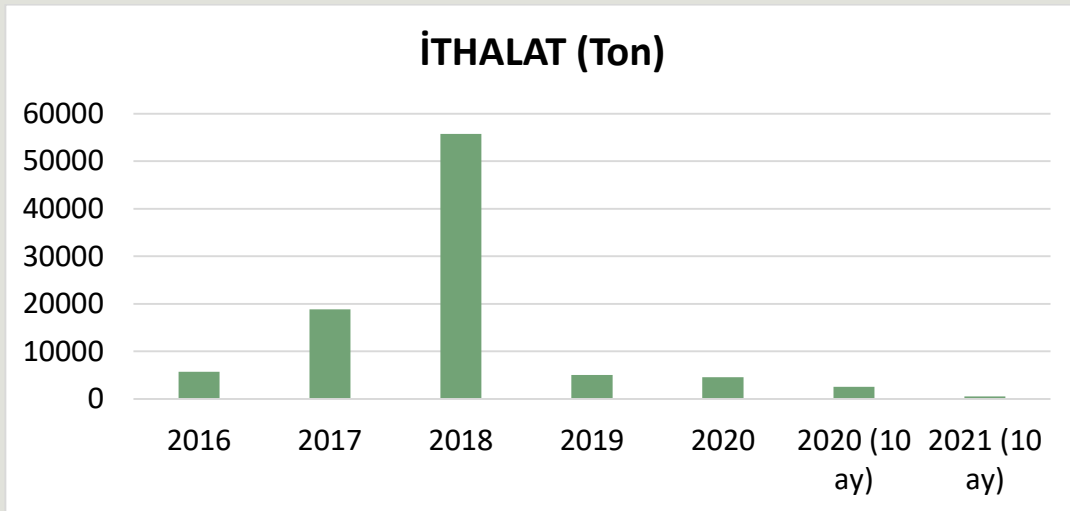
ET ÜRÜNLERİ DIŞ TİCARETİ

Yıl	HS6	HS6 adı	İhracat Miktar, Kg	İthalat Miktar, Kg	İhracat Dolar	İthalat Dolar
2018	160100	Etten, sakatattan/kandan yapılmış sosisler vb. ürünler	14.617.004	77.188	19.303.815	192.325
	160210	Hazırlanmış/konserve edilmiş et, sakatat/kan; homojenize	19.138	0	60.675	0
	160220	Hayvanların karaciğerlerinden konserveler	789	0	2.187	0
	160250	Siğir cinsi hayvanlardan hazırlanmış madde ve konserveler	1.439.139	2.052	9.120.394	18.166
	160290	Diğer hayvanlardan hazırlanmış madde ve konserveler	91.325	0	147.034	0
	Yıl toplamı:		16.167.395	79.240	28.634.105	210.491
2019	160100	Etten, sakatattan/kandan yapılmış sosisler vb. ürünler	16.921.284	39.547	21.948.660	81.724
	160210	Hazırlanmış/konserve edilmiş et, sakatat/kan; homojenize	5.303	0	43.764	0
	160220	Hayvanların karaciğerlerinden konserveler	505	1.251	1.065	3.164
	160250	Siğir cinsi hayvanlardan hazırlanmış madde ve konserveler	3.011.594	2	10.225.126	181

	160290	Diğer hayvanlardan hazırlanmış madde ve konserveler	326.917	0	813.751	0
	Yıl toplamı:		20.265.603	40.800	33.032.366	85.069
2020	160100	Etten, sakatattan/kandan yapılmış sosisler vb. ürünler	21.109.409	87.737	25.366.054	199.542
	160210	Hazırlanmış/konserve edilmiş et, sakatat/kan; homojenize	234	0	1.247	0
	160220	Hayvanların karaciğerlerinden konserveler	279	0	2.231	0
	160250	Siğir cinsi hayvanlardan hazırlanmış madde ve konserveler	1.967.129	2.860	6.013.177	3.634
	160290	Diğer hayvanlardan hazırlanmış madde ve konserveler	193.919	0	454.739	0
	Yıl toplamı:		23.270.970	90.597	31.837.448	203.176
2021 (10 ay)	160100	Etten, sakatattan veya kandan yapılmış sosisler ve benzeri ürünler ve esaslı bu ürünler olan gıda müstahzarları	23.260.961	62.391	28.506.702	94.135
	160210	Hazırlanmış veya konserve edilmiş homojenize et, sakatat veya kan (sosisler ve benzerleri HARIÇ)	0	12	0	19
	160220	Hayvanların karaciğerlerinden hazırlanmış veya konserve edilmiş ürünler (homojenize ürünler, sosisler vb. HARIÇ)	4.397	12	14.753	24
	160250	Siğir cinsi hayvanlardan hazırlanmış veya konserve edilmiş et, sakatat	1.822.498	72	6.522.744	116
	160290	Diğer hayvanların et ve sakatatından hazırlanmış veya konserve edilmiş müstahzarlar (kan müstahzarları DAHİL)	77.891	50	300.479	106
	Yıl toplamı:		25.165.747	62.537	35.344.678	94.400

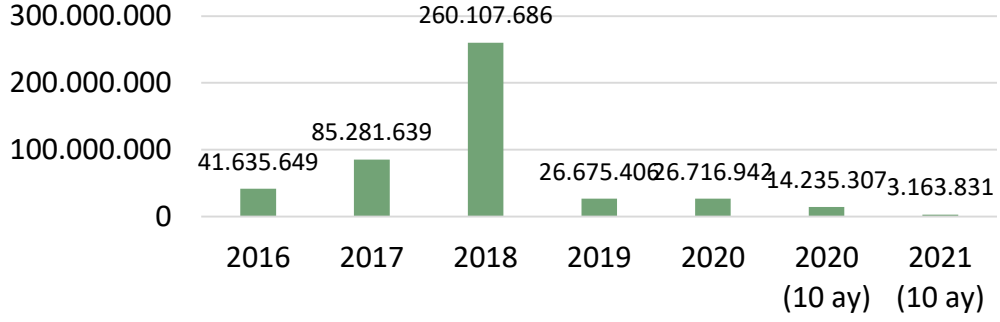
2021 yılı verileri geçicidir.

KIRMIZI ET DIŞ TİCARETİ

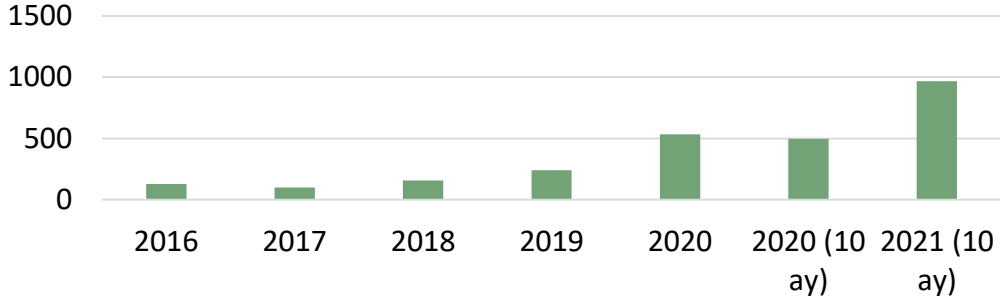




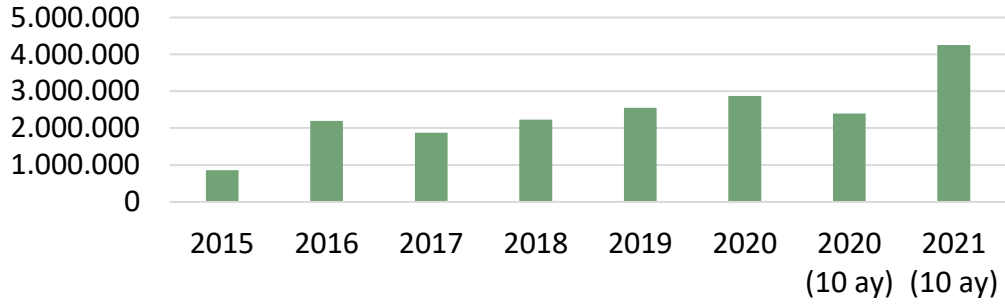
İTHALAT (Dolar)



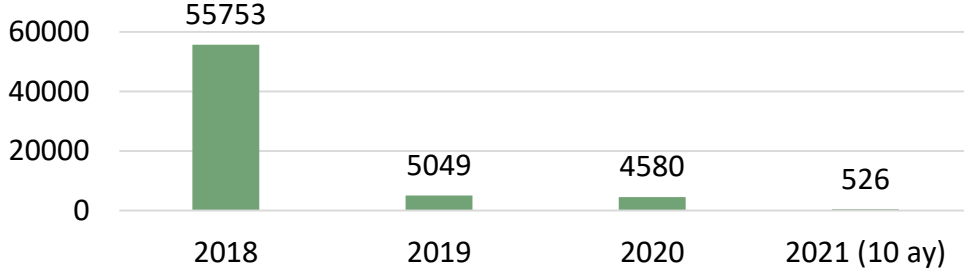
İHRACAT (Ton)



İHRACAT (Dolar)



2018 - 2019 - 2020 - 2021 KIRMIZI ET İTHALATI (Ton)



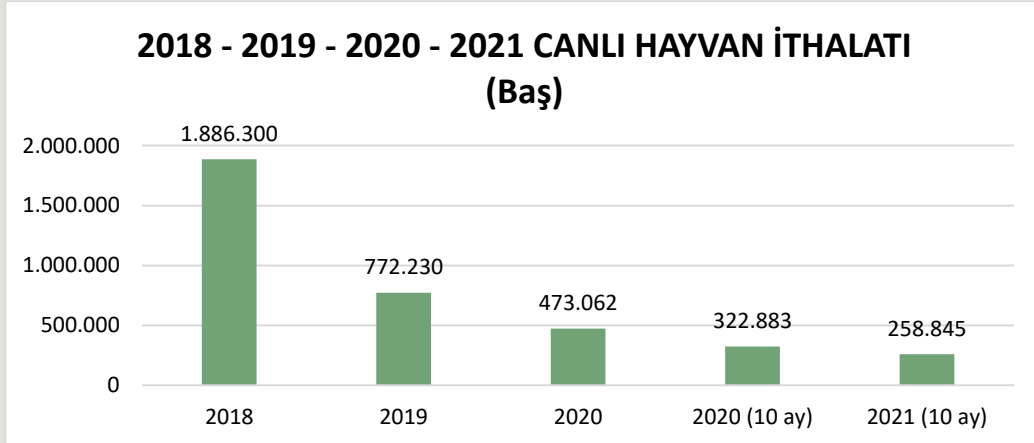
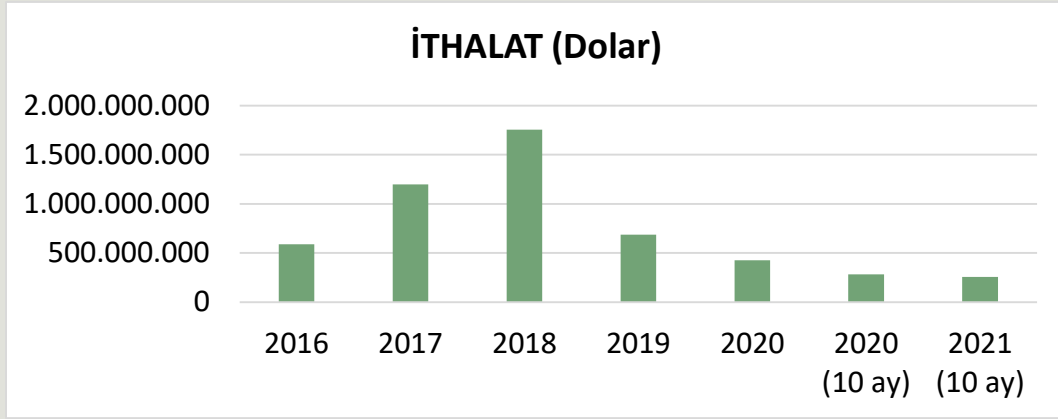
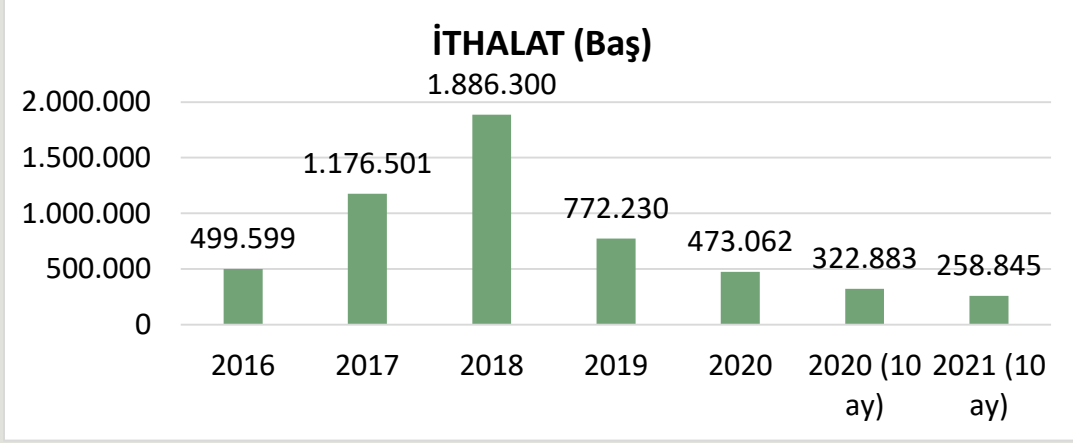
Kaynak: TÜİK

CANLI HAYVAN DIŞİ TİCARETİ

HS8	HS8 adı	İhracat (Baş)	İhracat (Dolar)	İthalat (Baş)	İthalat (Dolar)
2018					
1022110	Düveler (doğurmamış dişi sığırlar); damızlık			42.730	119.989.661
1022190	Diğer sığırlar (düve veya inek hariç); damızlık			73.351	105.934.295
1022905	Canlı sığırlar; Bibos veya Poephagus alt cinsine ait; damızlık olanlar HARIÇ			2	1.078
1022910	Sığırlar; damızlık olmayan, ağırlık <= 80kg			1	200
1022929	Sığırlar; damızlık veya kasaplık olmayan, 80 kg < ağırlık <= 160 kg			191	88.498
1022949	Sığırlar; damızlık veya kasaplık olmayan, 160 kg < ağırlık <= 300 kg			1.165.951	1.181.649.276
1022951	Düveler (doğurmamış dişi sığırlar); kasaplık, ağırlık > 400 kg			1.913	3.456.157
1022951	Düveler (doğurmamış dişi sığırlar); kasaplık, 300kg < ağırlık <= 400 kg			7	25.754
1022991	Erkek danalar; kasaplık, ağırlık > 300 kg	350	477.804	130.984	227.979.067
1022999	Diğer sığırlar; damızlık veya kasaplık olmayan, ağırlık > 300 kg			45.575	52.965.495
1023100	Bufalo; damızlık			88	257.529
1041010	Koç ve koyun; damızlık			185.610	28.504.822
1041030	Kuzu (1 yaşında/daha küçük); damızlık olmayan			239.897	34.033.700
1041080	Koyun; damızlık olmayan	16.130	2.682.521		
1042010	Teke ve keçi; damızlık	69	8.021		
1042090	Keçi; diğer (damızlık olmayan)	108	11.207		
Yıl toplamı:		16.657	3.179.553	1.886.300	1.754.885.532
Yıl		İhracat (Baş)	İhracat (Dolar)	İthalat (Baş)	İthalat (Dolar)
2019					
1022110	Düveler (doğurmamış dişi sığırlar); damızlık	325	446.641	4.885	12.245.676
1022190	Diğer sığırlar (düve veya inek dışındaki); damızlık	0	0	12.709	18.139.258
1022929	Sığırlar; damızlık veya kasaplık olmayan, 80 kg < ağırlık <= 160 kg	0	0	1.496	864.765
1022941	Sığırlar; kasaplık, 160 kg < ağırlık <= 300 kg	401	293.503	0	0
1022949	Sığırlar; damızlık veya kasaplık olmayan, 160 kg < ağırlık <= 300 kg	0	0	601.443	555.690.922

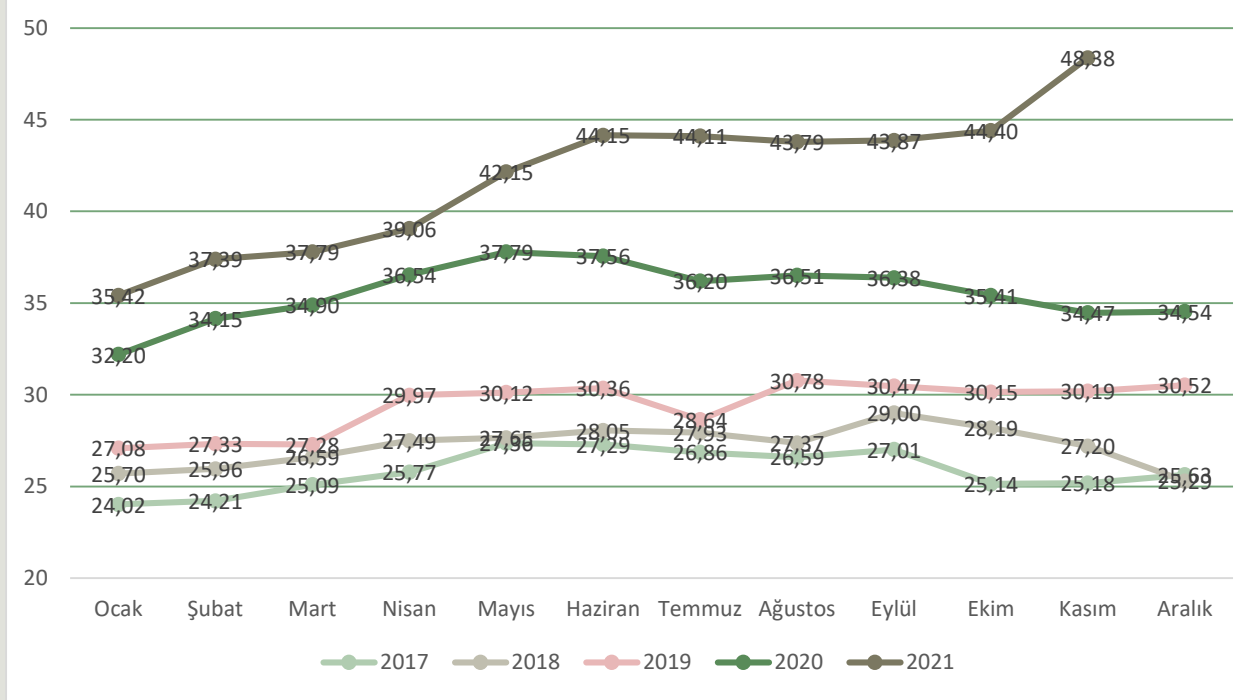


	1022959	Düveler (doğurmamış dişi sığırlar); damızlık veya kasaplık olmayan, ağırlık > 300 kg	75	78.735	1.739	1.816.534
	1022991	Erkek danalar; kasaplık, ağırlık > 400 kg	1.215	2.714.945	6.863	12.719.999
	1022999	Diğer sığırlar; damızlık veya kasaplık olmayan, ağırlık > 300 kg	0	0	59.941	70.864.064
	1041010	Koç ve koyun; damızlık	2.691	464.484	82.213	13.524.570
	1041030	Kuzu (1 yaşında/daha küçük); damızlık olmayan	30.065	3.813.328	0	0
	1041080	Koyun; damızlık olmayan	133.089	24.322.774	0	0
	1042010	Teke ve keçi; damızlık	1.037	331.900	941	161.623
	1042090	Oğlak; damızlık olmayan	205	16.400	0	0
	Yıl toplamı:		169.103	32.482.710	772.230	686.027.411
Yıl			İhracat (Baş)	İhracat (Dolar)	İthalat (Baş)	İthalat (Dolar)
2020	1022110	Düveler (doğurmamış dişi sığırlar); damızlık	193	400.003	11.479	27.235.568
	1022130	İnekler; damızlık	1.278	4.089.600		0
	1022190	Diğer sığırlar (düve veya inek hariç); damızlık	10	32.000	5.296	7.441.052
	1022929	Sığırlar; damızlık veya kasaplık olmayan, 80 kg <ağırlık <= 160 kg	0	0	986	681.388
	1022949	Sığırlar; damızlık veya kasaplık olmayan, 160 kg <ağırlık <= 300 kg	0	0	297.152	274.922.660
	1022959	Düveler (doğurmamış dişi sığırlar); damızlık veya kasaplık olmayan, ağırlık > 300 kg	0	0	442	435.508
	1022999	Diğer sığırlar; damızlık veya kasaplık olmayan, ağırlık > 300 kg	0	0	85.896	99.990.942
	1041010	Koç ve koyun; damızlık	1.619	725.476	71.489	14.003.015
	1041030	Kuzu (1 yaşında/daha küçük); damızlık olmayan	12.110	1.517.394		0
	1041080	Koyun; damızlık olmayan	141.875	26.648.901		0
	1042010	Teke ve keçi; damızlık	132	36.056	322	35.258
	Yıl toplamı:		157.217	33.449.430	473.062	424.745.391
Yıl			İhracat (Baş)	İhracat (Dolar)	İthalat (Baş)	İthalat (Dolar)
2021 (10 ay)	1022110	Düveler (doğurmamış dişi sığırlar); damızlık olanlar	818	842.624	15.809	40.216.854
	1022130	İnekler; damızlık olanlar	289	866.832		0
	1022190	Sığırlar (düveler ve inekler hariç); damızlık olanlar	0	0	5.067	7.434.688
	1022929	Sığırlar; 80 kg < ağırlık <= 160 kg FAKAT damızlıklar ve kesimlik olanlar HARIÇ	0	0	115	67.273
	1022941	Sığırlar; 160 kg < ağırlık <= 300 kg, kesimlik olanlar	2.524	1.399.146		0
	1022949	Sığırlar; 160 kg < ağırlık <= 300 kg FAKAT damızlıklar ve kesimlik olanlar HARIÇ	0	0	168.707	156.472.317
	1022991	Erkek danalar; ağırlık > 400 kg, kesimlik olanlar	598	730.315		0
	1022999	Diğer sığırlar; ağırlık > 300 kg FAKAT damızlıklar ve kesimlik olanlar HARIÇ	0	0	38.243	44.154.600
	1041010	Koyunlar; damızlık olanlar	1.787	833.001	30.904	8.353.964
	1041030	Kuzular; yaşı <= 1 FAKAT damızlık olanlar HARIÇ	6.189	923.933	0	0
	1041080	Koyunlar; kuzular ve damızlık olanlar HARIÇ	147.104	22.871.379	0	0
	Yıl toplamı:		159.309	28.467.230	258.845	256.699.696



Kaynak: TÜİK

ÜLKEMİZDE DANA KARKAS FİYATLARI



Kaynak: Ankara Ticaret Borsası Fiyat Tescil Bülteni

ÜLKEMİZDE 2020 VE 2021 YILLARI AYLIK DANA KARKAS FİYATLARI

DANA KARKAS FİYATLARI (TL/kg)				
	Ulusal Kırmızı Et Konseyi	% Değişim	Ankara Ticaret Borsası	% Değişim
Kas.20	35,62	0,9	34,47	-2,7
Ara.20	35,70	0,2	34,54	0,2
Oca.21	37,37	4,7	35,42	2,6
Şub.21	39,59	5,9	37,39	5,6
Mar.21	39,74	0,4	39,79	1,1
Nis.21	39,98	0,6	39,06	3,4
May.21	43,31	8,3	42,15	7,9
Haz.21	44,09	1,8	44,15	4,7
Tem.21	44,04	-0,1	44,11	-0,1
Ağu.21	44,48	1,0	43,79	-0,7
Eyl.21	44,46	0,0	43,87	0,2
Eki.21	47,64	7,2	44,40	1,2
Kas.21	49,94	4,8	48,38	9,0



ÜLKEMİZDE ET VE ET ÜRÜNLERİ FİYATLARI (TÜFE)

Yıl	Madde adı	Ocak	Şubat	Mart	Nisan	Mayıs	Haziran	Temmuz	Ağustos	Eylül	Ekim	Kasım	Aralık	Yıllık Ort.
2020	Dana Eti	46,70	47,88	50,23	52,91	53,66	53,18	52,85	52,85	52,11	51,60	51,22	50,99	51,38
2020	Koyun Eti	54,06	56,71	59,75	61,32	61,74	61,44	61,30	61,30	61,31	62,44	63,97	64,16	60,78
2020	Sakatat	41,82	43,62	45,22	46,70	46,81	46,38	47,51	47,51	46,88	48,44	51,65	53,34	47,14
2020	Sucuk	65,29	66,83	67,42	68,84	69,29	69,99	70,63	70,63	71,46	74,06	75,59	76,22	70,51
2020	Sosis	40,07	40,01	39,95	40,58	41,17	41,15	41,29	41,29	41,40	42,67	43,16	44,13	41,41
2020	Salam	35,17	35,48	35,32	35,58	35,91	36,12	35,99	35,99	36,02	37,16	38,30	38,49	36,30
2021	Dana Eti	52,50	54,54	55,25	56,80	59,43	64,36	65,27	65,11	65,12	65,61	68,31		
2021	Koyun Eti	64,58	65,67	66,85	68,48	70,22	71,43	71,78	71,70	71,62	71,50	73,07		
2021	Sakatat	54,78	56,03	56,78	56,77	56,63	58,38	58,45	58,39	58,49	59,12	64,16		
2021	Sucuk	79,38	82,25	82,63	83,83	84,12	92,16	94,80	94,72	96,59	96,53	103,79		
2021	Sosis	46,30	48,10	48,47	48,94	49,50	53,47	55,64	56,64	57,22	57,74	61,84		
2021	Salam	40,82	41,93	42,16	42,77	43,06	46,72	48,20	48,21	49,24	50,03	54,11		

Kaynak: TÜİK

ÜLKEMİZDE ET VE ET ÜRÜNLERİ FİYATLARI (TÜFE) YILLIK ORTALAMA DEĞİŞİM ORANLARI

TL/KG	2021 Kasım	2020 Kasım ayına göre değişim (%)	Bir önceki aya göre değişim (%)
Dana Eti (Kuşbaşı)	68,31	33,37	4,11
Koyun Eti (Kemikli kol)	73,07	14,23	2,20
Sakatat (Karaciğer)	64,16	24,22	8,53
Sucuk	103,79	37,31	7,52
Sosis	61,84	43,27	7,11
Salam	54,11	41,27	8,15

Tüketici fiyatları indeksinde kapsanan maddelerin fiyatları, tüm vergileri içeren depozito hariç perakende fiyatlardır.



ÜLKEMİZDE PERAKENDE ET VE ET ÜRÜNLERİ FİYATLARI (TL/kg)

08.11.2021		
ÜRÜN ADI	MİGROS	CARREFOUR
Kıyma	93,95*	69,90**
Kuşbaşı	92,95	74,90
Biftek	109,95	89,90
D. Sote	117,95	89,90
Pirzola	141,95	124,90
Bonfile	199,95	169,90
Kontrfile	145,95	-
K. Kol	106,95	89,90
K. But	115,95	91,90
K. Pirzola	154,95	-

*Yemeklik et, **%7 – 14 yağlı

DÜNYA KIRMIZI ET ÜRETİM RAKAMLARI

DÜNYA SIĞIR ETİ VE BUFALO ETİ ÜRETİMİ (BİN TON KARKAS AĞIRLIK EŞDEĞERİ)

	2010	2015	2016	2017	2018	2019	2020
Dünya Üretimi (FAO) (OECD)	66264	66410	67550	68636	69962	70724	71140
GIRA Et Gelişimleri Kitabı Verileri	63093	65135	64989	66435	68968	69254	67834

Kaynak: IMS-GIRA Et Kitabı, 2021

BAZI BÖLGELERDE SIĞIR ETİ ÜRETİMLERİ (BİN TON KARKAS AĞIRLIK EŞDEĞERİ)

	2010	2015	2016	2017	2018	2019	2020
AB	8034	7657	7881	7880	8002	7901	6918
Kuzey Amerika	15019	13688	14500	15040	15470	15720	15613
Güney Amerika	14858	15343	14678	15360	16672	16179	15652
Asya	11906	13296	13073	13216	13459	13651	13149
Avustralya	2129	2546	2125	2148	2309	2432	2247
Yeni Zelanda	643	691	647	655	672	713	693

Kaynak: IMS-GIRA Et Kitabı, 2021

DÜNYA KOYUN ETİ ÜRETİMİ (BİN TON KARKAS AĞIRLIK EŞDEĞERİ)

	2010	2015	2016	2017	2018	2019	2020
Dünya Üretimi (FAO)	13241	14564	14698	14941	15059	15186	15429
GIRA Et Gelişimleri Kitabı Verileri	13406	14737	15071	15379	15650	15866	15561

Kaynak: IMS-GIRA Et Kitabı, 2021

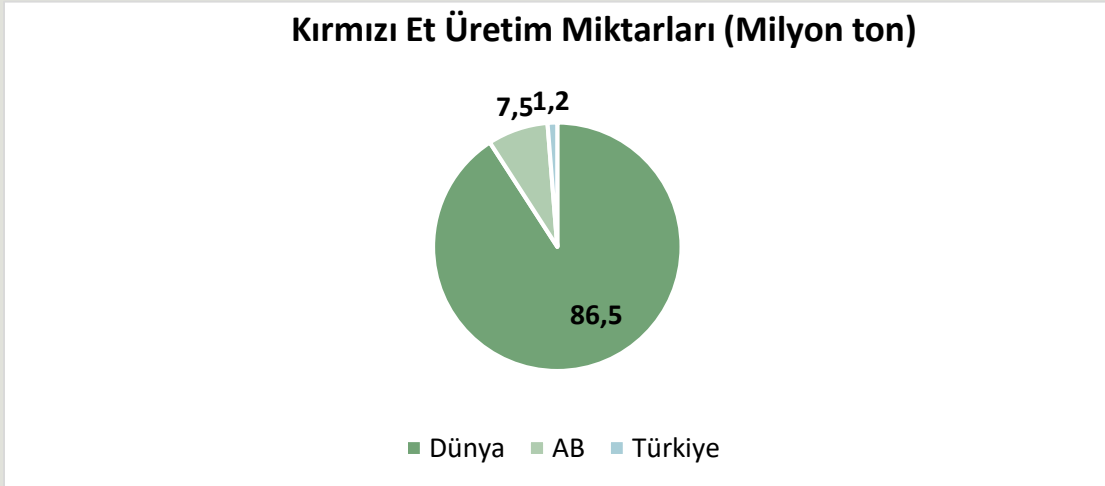


BAZI BÖLGELERDE KOYUN ETİ ÜRETİMLERİ (BİN TON KARKAS AĞIRLIK EŞDEĞERİ)

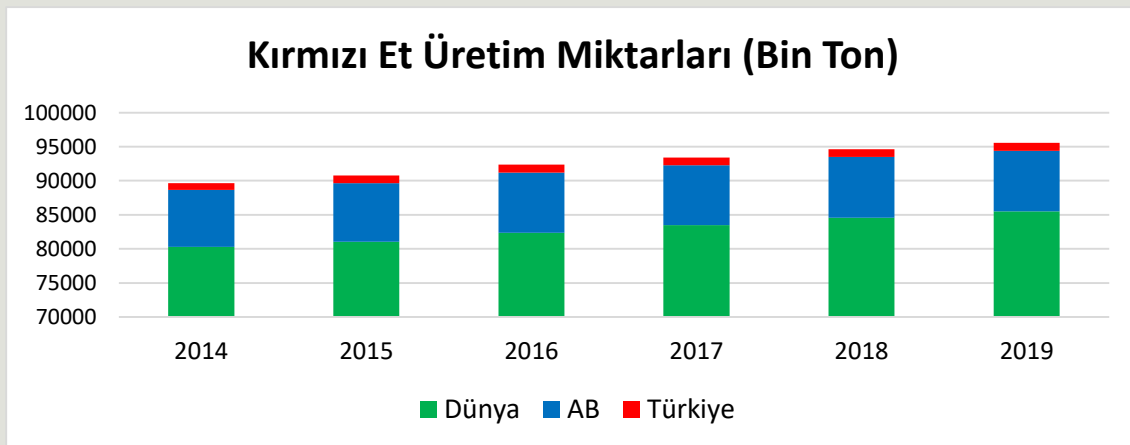
	2010	2015	2016	2017	2018	2019	2020
AB	951	917	918	927	929	948	628
Kuzey Amerika	189	184	184	183	188	185	181
Güney Amerika	302	280	273	272	234	237	235
Asya	5998	6693	7060	7228	7450	7643	7805
Avustralya	567	743	706	727	759	752	665
Yeni Zelanda	470	500	452	475	468	449	431

Kaynak: IMS-GIRA Et Kitabı, 2021

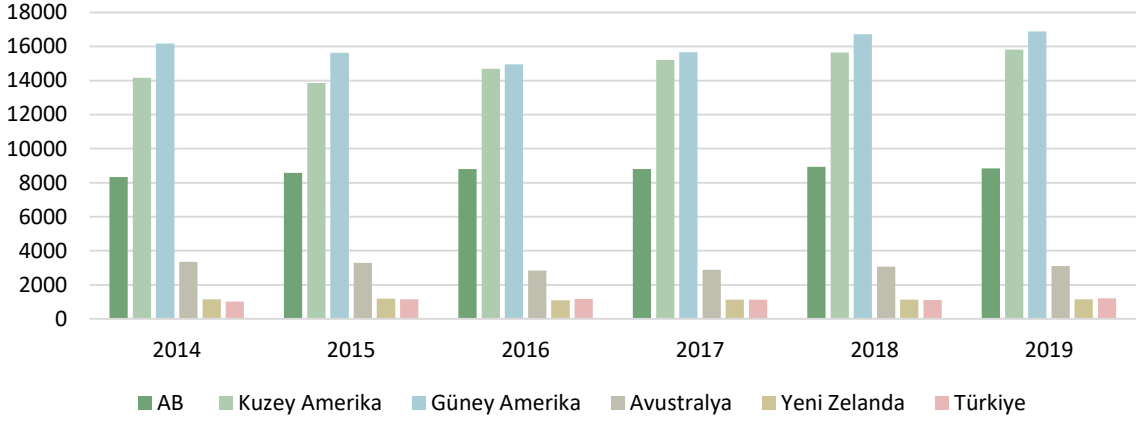
DÜNYADA, AB'DE VE ÜLKEMİZDE KIRMIZI ET ÜRETİM MİKTARI



Kaynak: IMS-GIRA Et Kitabı, 2021, TÜİK - 2019



Bazı Ülkelerin Yıllık Kırmızı Et Üretim Miktarları (Bin Ton)

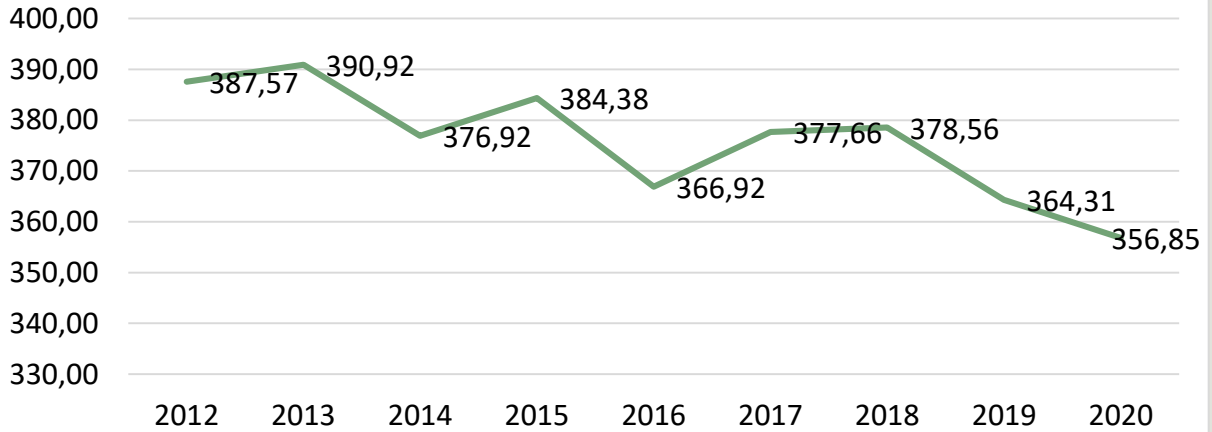


Kaynak: IMS-GIRA Et Kitabı, 2020

FAO verilerine göre 2019 yılında dünyadaki toplam kırmızı et üretimi 85,5 milyon tondur. Toplam kırmızı et üretimi yine aynı yıl AB'de 8,8 milyon ton ve ülkemizde ise 1,2 milyon ton olarak gerçekleşmiştir. Bu veriler değerlendirildiğinde, dünyadaki toplam -domuz hariç- kırmızı et üretiminin %1,4'ü Türkiye'de gerçekleşmektedir. AB'deki üretim ile kıyaslandığında ise bizim üretimimiz, onların üretiminin %13,6'sı seviyesindedir. TÜİK 2020 kırmızı et üretim verilerini açıkladığında bu bölüm güncellenecektir.

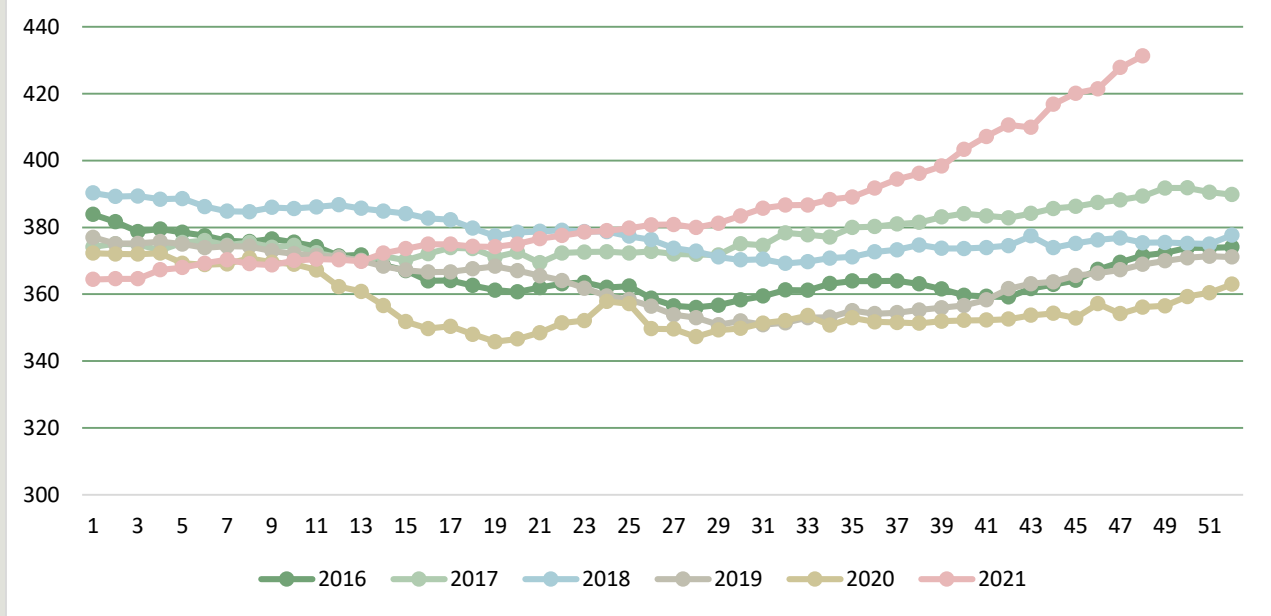
AVRUPA BİRLİĞİ VERİLERİ

AB Haftalık Ortalama Karkas Fiyatları (€/100kg)

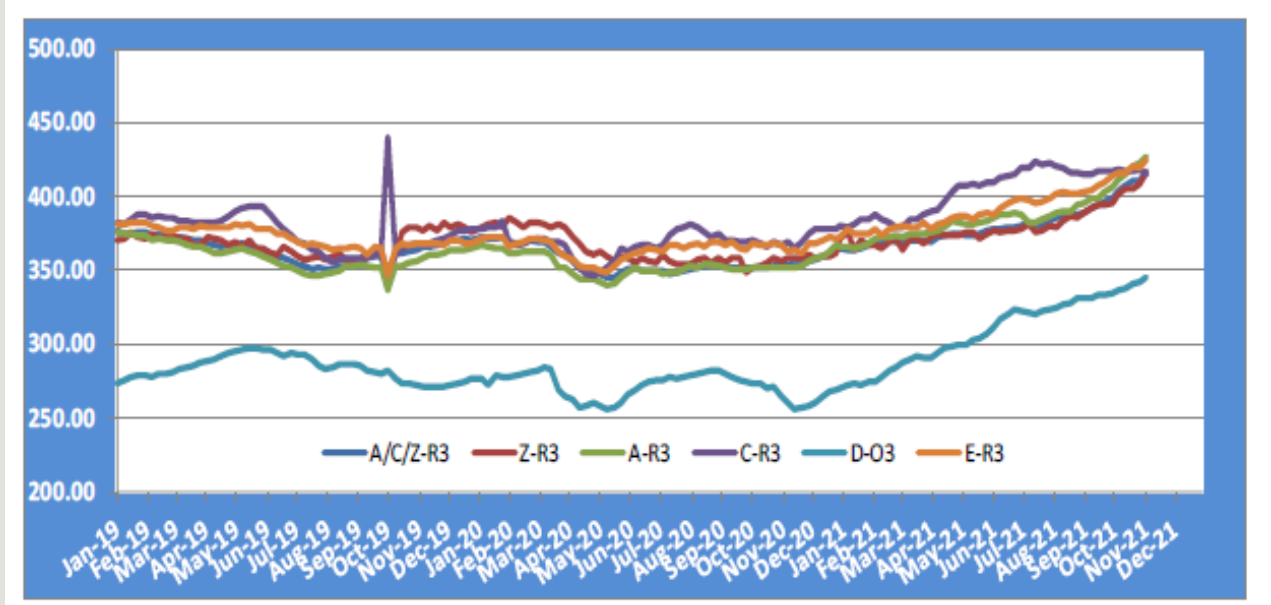




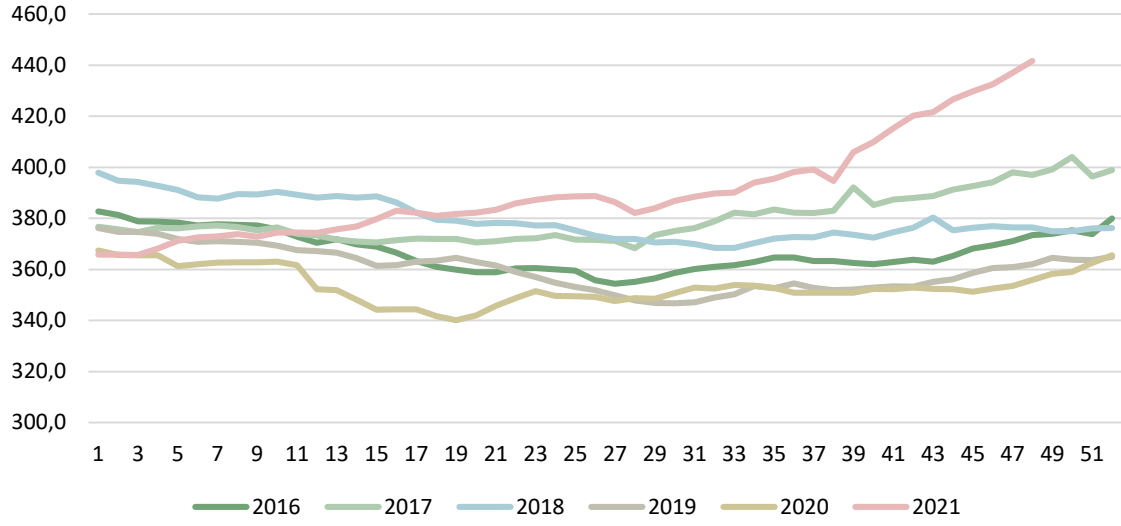
HAFTALIK AB KARKAS FİYATLARI (EURO/100kg)



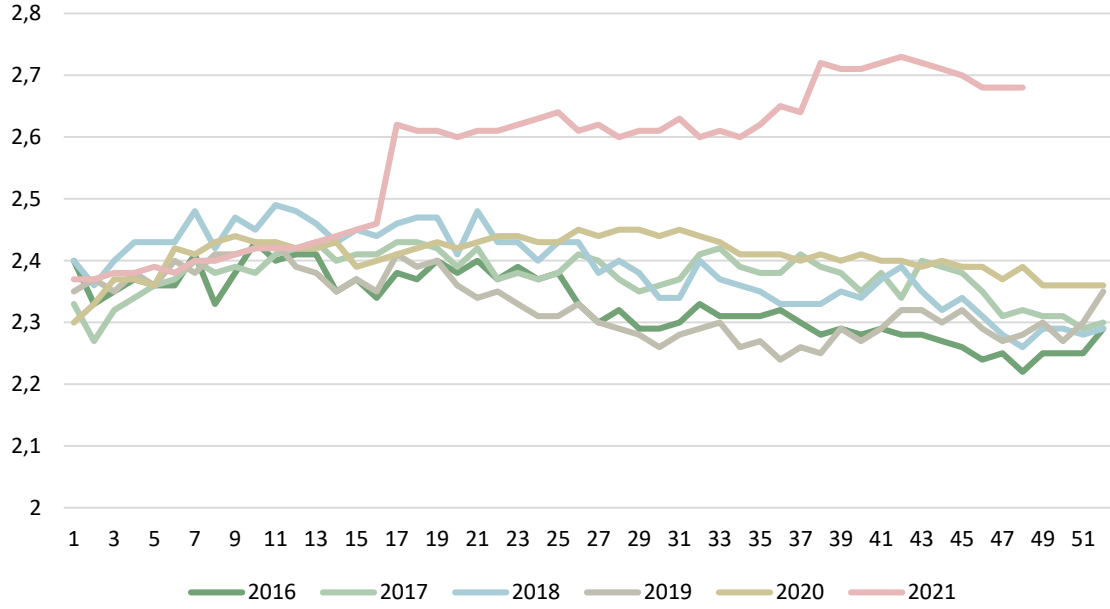
AB TÜM KATEGORİLERE GLOBAL BAKIŞ



AB Genç Sığır 12 - 24 Aylık Fiyatları, €/100 kg



AB Genç Besilik Sığır Fiyatları, €/kg



Kaynak: AB Komisyonu



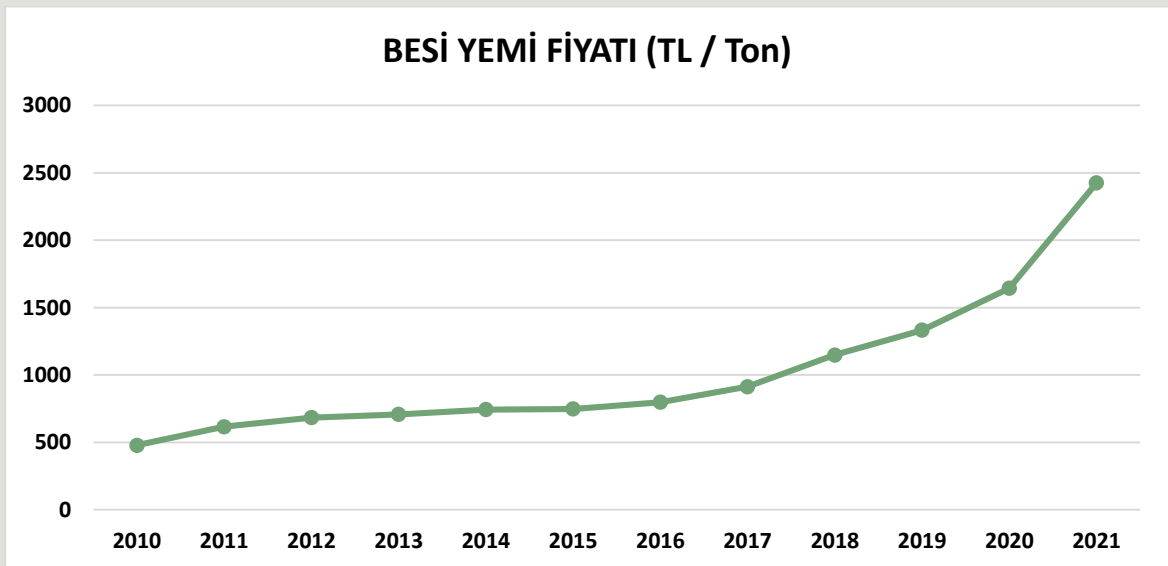
3. YEM SEKTÖRÜ

BESİ YEMİ FİYATI (TL/ton)

Yıl	Ocak	Şubat	Mart	Nisan	Mayıs	Haziran	Temmuz	Ağustos	Eylül	Ekim	Kasım	Aralık	Yıl Ortalaması
2006	290	295	301	294	308	300	306	306	314	324	340	355	311,08
2007	380	380	385	390	390	400	420	430	450	520	530	530	433,75
2008	540	540	560	565	570	540	540	495	495	495	480	450	522,50
2009	460	450	430	410	410	410	390	380	380	410	440	430	416,67
2010	430	430	450	450	450	440	460	485	510	550	530	560	478,75
2011	580	620	620	620	620	620	620	630	630	615	610	605	615,83
2012	600	620	640	645	660	660	700	720	740	740	740	740	683,75
2013	760	740	720	700	700	700	700	700	700	680	680	710	707,50
2014	730	710	710	745	750	780	820	780	750	730	710	710	743,75
2015	740	760	760	760	780	760	740	740	760	740	720	720	748,33
2016	720	770	750	750	830	830	830	810	790	790	830	880	798,33
2017	930	900	900	900	900	900	900	900	860	900	960	1000	912,50
2018	1000	1040	1080	1120	1170	1140	1085	1250	1300	1170	1160	1260	1148,00
2019	1280	1270	1270	1400	1435	1390	1400	1350	1300	1250	1250	1390	1332,08
2020	1360	1390	1460	1600	1550	1550	1575	1625	1695	1915	2030	1970	1643,33
2021	2050	2025	2100	2255	2480	2600	2440	2480	2480	2660	3100		2424,54

Kaynak: TÜRKİYEM-BİR

YILLARA GÖRE ORTALAMA BESİ YEMİ FİYATI DEĞİŞİM GRAFİĞİ



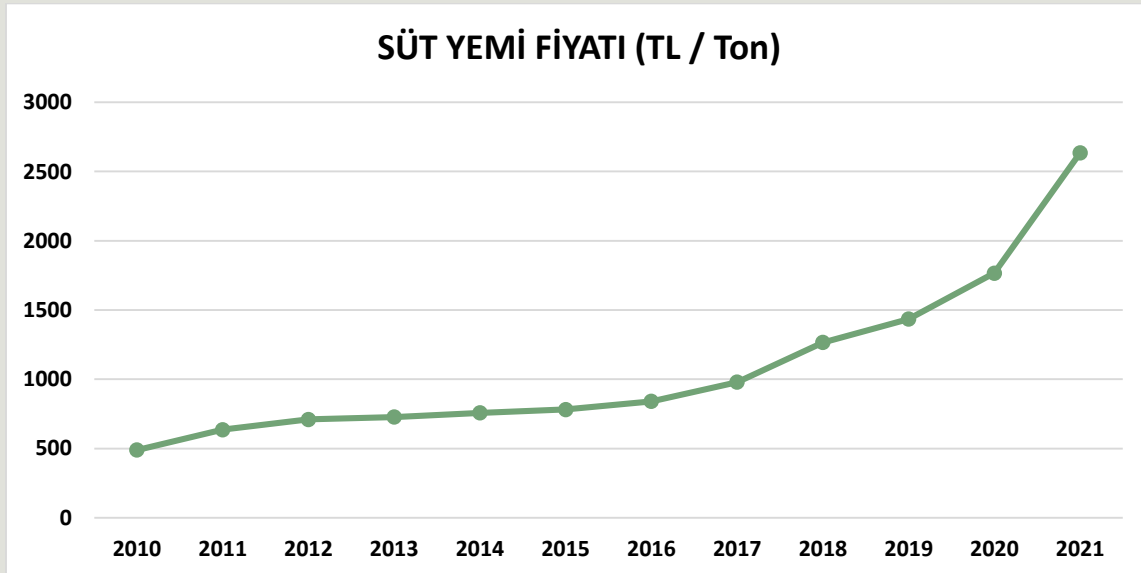


SÜT YEMİ FİYATI (TL/ton)

Yıl	Ocak	Şubat	Mart	Nisan	Mayıs	Haziran	Temmuz	Ağustos	Eylül	Ekim	Kasım	Aralık	Yıl Ortalaması
2006	305	303	308	309	314	315	319	322	328	341	350	365	323,25
2007	390	390	395	400	400	410	430	440	460	530	540	540	443,75
2008	550	550	570	580	590	560	560	500	500	500	485	460	533,75
2009	470	460	440	420	420	420	400	390	390	420	450	440	426,67
2010	440	440	460	460	460	450	470	495	520	560	540	580	489,58
2011	600	640	640	640	640	640	640	650	650	635	630	620	635,42
2012	610	640	660	665	680	680	720	740	780	780	780	780	709,58
2013	790	770	750	720	720	720	720	720	720	690	690	720	727,50
2014	740	720	720	750	760	790	830	800	770	750	730	730	757,50
2015	760	780	780	780	800	800	780	780	820	780	760	760	781,67
2016	760	810	790	790	870	870	870	850	830	830	880	930	840,00
2017	1000	970	970	970	970	970	970	970	920	960	1020	1060	979,17
2018	1060	1100	1150	1190	1300	1260	1200	1400	1500	1350	1280	1400	1266,00
2019	1410	1400	1400	1485	1515	1470	1500	1450	1400	1350	1350	1490	1435,00
2020	1460	1490	1560	1725	1650	1650	1665	1725	1836	2085	2210	2150	1767,00
2021	2240	2205	2310	2480	2720	2800	2630	2670	2670	2860	3400		2635,00

Kaynak: TÜRKİYEMBİR

YILLARA GÖRE ORTALAMA SÜT YEMİ FİYATI DEĞİŞİM GRAFİĞİ





ÜLKEMİZDE YEM HAMMADDE FİYATLARI

HAMMADDELER	16.11.2021		19.11.2021		23.11.2021		30.11.2021		7.12.2021	
	TL	₺	TL	₺	TL	₺	TL	₺	TL	₺
MISIR	3.000	300	3.300	299	3.400	268	3.900	303	4.100	297
ARPA	2.800	280	3.100	281	3.250	256	3.850	299	4.000	290
FULL FAT SOYA	6.200	620	7.072	640	8.134	640	7.979	620	8.556	620
SOYA KÜSPESİ	5.250	525	5.912	535	6.800	535	6.435	500	7.038	510
KANOLA KÜSPESİ	3.800	380	4.199	380	4.830	380	4.891	380	5.244	380
BUĞDAY KEPEĞİ	3.100	310	3.426	310	3.940	310	3.990	310	4.278	310
MISIR KEPEĞİ	2.580	258	2.600	235	2.850	224	3.200	249	3.250	236
RAZMOL	3.100	310	3.426	310	3.940	310	3.990	310	4.278	310
KIRIK BUĞDAY	2.600	260	2.700	244	3.000	236	3.250	253	3.300	239
YEMLİK BUĞDAY	3.050	305	3.300	299	3.700	291	4.000	311	4.500	326
HAM YAĞ	14.000	1.400	15.470	1.400	18.430	1.450	18.662	1.450	20.010	1.450
ATK (28 PROTEIN)	2.650	265	2.750	249	2.850	224	3.200	249	3.400	246
ATK (36 PROTEIN)	3.500	350	3.866	350	4.385	345	4.440	345	4.692	340
PTK (26 – 27 PR)	2.900	290	3.000	271	3.250	256	3.250	253	3.400	246
MELAS	1.700	170	1.879	170	2.161	170	2.189	170	2.346	170
DDGS	3.600	360	3.978	360	4.703	370	4.762	370	5.106	370
₺ KURU	10,00		11,05		12,71		12,87		13,80	

Kaynak: TÜRKİYEM-BİR

- Fiyatlara nakliye ve KDV dâhil değildir.
- Soya Fasulyesi Fiyatı = Full Fat Soya Fiyatı -25₺
- Kırmızı ile yazılanlar piyasada satış şeklini belirtmekte olup, siyah renkli olanlar dolar kurundan çevrilmiş fiyatlardır.



ÜLKEMİZDE SÜT/YEM PARİTESİ

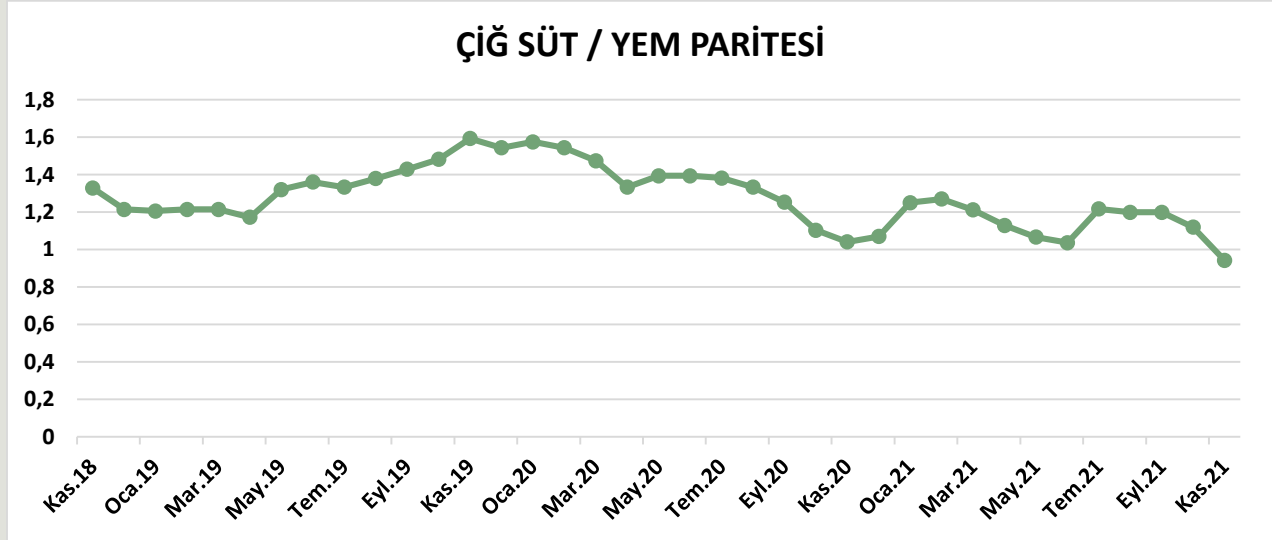
Yıl	Ocak	Şubat	Mart	Nisan	Mayıs	Haziran	Temmuz	Ağustos	Eylül	Ekim	Kasım	Aralık
2006	1,452	1,462	1,438	1,398	1,376	1,371	1,379	1,366	1,341	1,364	1,329	1,274
2007	1,249	1,249	1,233	1,218	1,218	1,188	1,256	1,227	1,174	1,245	1,222	1,222
2008	1,200	1,145	1,105	0,974	0,958	1,009	1,134	1,270	1,270	1,250	1,165	1,228
2009	1,064	1,087	1,136	1,190	1,190	1,190	1,475	1,513	1,513	1,567	1,462	1,648
2010	1,932	1,932	1,848	1,598	1,598	1,633	1,564	1,485	1,413	1,313	1,361	1,267
2011	1,225	1,148	1,148	1,000	1,000	1,000	1,000	0,985	1,138	1,260	1,270	1,290
2012	1,311	1,250	1,212	1,203	1,176	1,176	1,111	1,081	1,026	1,154	1,154	1,154
2013	1,139	1,169	1,200	1,250	1,250	1,250	1,250	1,389	1,389	1,449	1,449	1,389
2014	1,351	1,458	1,458	1,400	1,382	1,329	1,386	1,438	1,494	1,533	1,575	1,575
2015	1,513	1,474	1,474	1,474	1,438	1,438	1,474	1,474	1,402	1,474	1,513	1,513
2016	1,513	1,420	1,456	1,456	1,322	1,322	1,322	1,353	1,386	1,386	1,307	1,237
2017	1,210	1,247	1,247	1,247	1,247	1,247	1,247	1,340	1,413	1,458	1,373	1,321
2018	1,321	1,391	1,330	1,286	1,177	1,214	1,275	1,157	1,133	1,259	1,328	1,214
2019	1,206	1,214	1,214	1,145	1,320	1,361	1,333	1,379	1,429	1,481	1,593	1,544
2020	1,575	1,544	1,474	1,333	1,394	1,394	1,381	1,333	1,253	1,103	1,041	1,070
2020*							1,622	1,565	1,471	1,247	1,176	1,209
	1,250	1,270	1,212	1,129	1,066	1,036	1,217	1,199	1,199	1,119	0,941	
2021					1,048	1,018						
					1,029	1,000						
	1,339	1,361	1,299	1,210	1,176	1,143	1,293	1,273	1,273	1,189	1,000	
2021**					1,158	1,125						
					1,140	1,107						

- *Çiğ süt desteklemesi 2020 yılı temmuz, ağustos, eylül ayları için 40 krş., ekim, kasım ve aralık ayları için 30 krş. olarak hesaplanmıştır.
- **2021 yılı ilk 4 ayı için çiğ süt desteklemesi 20 krş. olarak hesaplanmıştır.
- 1 Mayıs 2021 - 30 Haziran 2021 arası çiğ süt kalitesine göre A, B ve C sınıflandırılarak fiyatlandırma uygulanmıştır.
- 1 Temmuz 2021 tarihi itibari ile referans fiyatı: Temmuz-Ağustos-Eylül aylarında %3,5 yağ ve %3,1 protein; Ekim-Kasım-Aralık aylarında %3,6 yağ ve %3,2 protein değerleri baz alınacaktır. Ayrıca yağ ve protein oranlarındaki her bir dizyem (%0,1'lik değişim) için ± 5 Kuruş fark uygulanacaktır.
- 8 Aralık 2021 itibariyle referans fiyatı: 2019/64 sayılı Çiğ İnek Sütünün Sınıflandırılmasına İlişkin Tebliği ile belirlenen A Sınıfı çiğ sütün dönemine ait protein ve yağ değerleri baz alınacaktır. Ayrıca yağ ve protein oranlarındaki her bir dizyem (%0,1'lik değişim) için ± 7 Kuruş fark uygulanacaktır.



ÜLKEMİZDE SÜT/YEM PARİTESİ – YIL ORTALAMASI

Yıl	Yıl Ortalaması
2010	1,579
2011	1,122
2012	1,167
2013	1,298
2014	1,448
2015	1,472
2016	1,373
2017	1,300
2018	1,257
2019	1,352
2020	1,325
2021	1,149



ÜLKEMİZDE DANA ETİ/YEM PARİTESİ

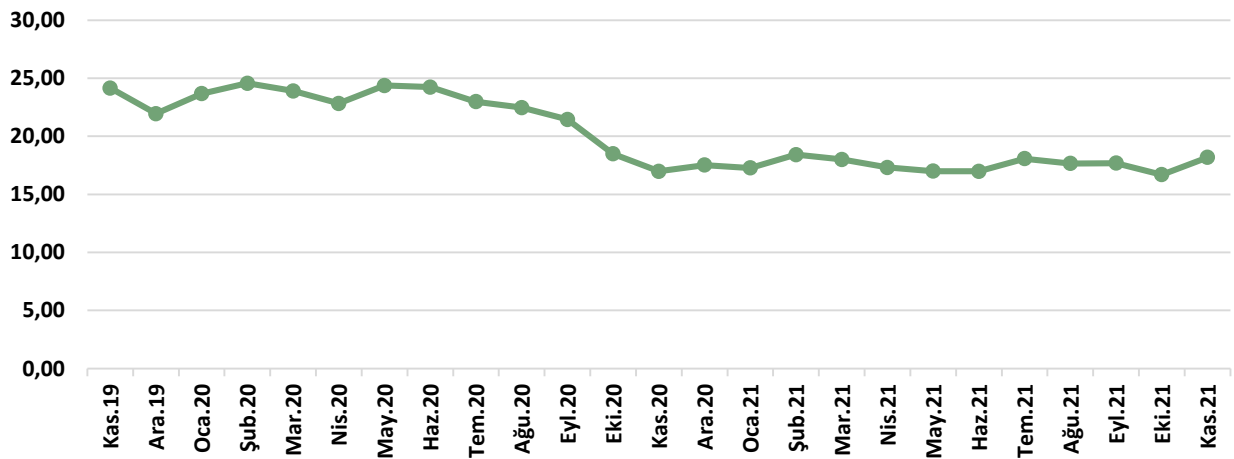
	ATB KARKAS FİYATLARI (TL/kg)	BESİ YEMİ (TL/kg)	DANA ETİ / YEM PARİTESİ
Kas.19	30,19	1,25	24,15
Ara.19	30,52	1,39	21,96
Oca.20	32,20	1,36	23,68
Şub.20	34,15	1,39	24,57



SETBİR

Mar.20	34,90	1,46	23,90
Nis.20	36,54	1,60	22,84
May.20	37,79	1,55	24,38
Haz. 20	37,56	1,55	24,23
Tem.20	36,20	1,575	22,98
Ağu.20	36,51	1,625	22,47
Eyl.20	36,38	1,695	21,46
Eki.20	35,41	1,915	18,49
Kas.20	34,47	2,030	16,98
Ara.20	34,54	1,970	17,53
Oca.21	35,42	2,050	17,28
Şub.21	37,39	2,025	18,42
Mar.21	37,79	2,100	18,00
Nis.21	39,06	2,255	17,32
May.21	42,15	2,480	17,00
Haz.21	44,15	2,600	16,98
Tem.21	44,11	2,440	18,08
Ağu.21	43,79	2,480	17,66
Eyl.21	43,87	2,480	17,69
Eki.21	44,40	2,660	16,69
Kas.21	48,38	3,100	18,19

DANA ETİ / YEM PARİTESİ





YILLIK ORTALAMA DANA ETİ / YEM PARİTESİ

YIL	YILLIK ORTALAMA
2014	24,76
2015	30,39
2016	30,87
2017	28,38
2018	23,81
2019	22,11
2020	21,96
2021	17,57

AVRUPA YEM HAMMADDE FİYATLARI MISIR FİYATLARI (EURO/TON)

ÜLKELER	9.12.2021	2.12.2021	25.11.2021	18.11.2021	11.11.2021
BELÇİKA- Brüksel (DEPPROD)	263	280	280	277	284
BULGARİSTAN- Pleven (DEPPROD)	243	243	243	251	251
ÇEK CUMHURİYETİ- Brno (DELPROCSEX)					
ALMANYA- Hamburg (DEPSILO)					
YUNANISTAN- Serres (FGATE)					
İSPANYA- Leon (DEPSILO)		286	286	286	286
FRANSA- Bordeaux (DELPORT)					
HIRVATISTAN- Zagreb (DEPSILO)	218	227	204	218	206
İTALYA- Bologna (DELFIRST)	289	290	285	284	286
MACARİSTAN- Budapeşte (DELPORTGEX)					
HOLLANDA- Rotterdam (CIF)	275	280	278	269	294
AVUSTURYA- Viyana (DEPSILO)	253		244	253	247
POLONYA- Slaski (DELFIRST)					
POLONYA- Zachodni (DELFIRST)					
PORTEKİZ- Lizbon (DEPPORT)	283	283	280	280	274
ROMANYA- Constanta (FOB)	213		230	237	213
ROMANYA- Oltenia (DEPSILO)	205	195	191	205	199
SLOVENYA- Ljubljana (DELFIRST)	232	247	250	261	239
SLOVAKYA- Bratislava (DEPPROD)	213	197	198	170	206
TÜRKİYE	264	257	253	272	264



YEMLİK BUĞDAY FİYATLARI (EURO/TON)

ÜLKELER	9.12.2021	2.12.2021	25.11.2021	18.11.2021	11.11.2021
BELÇİKA- Antwerpen (DEPPROD)					
BULGARİSTAN- Dobrich (DEPPROD)	248	263	263	248	258
ÇEK CUMHURİYETİ- Prag (DELFIRST)					
ALMANYA- Hamburg (DEPSILO)	290	303	290	280	289
FRANSA- Eure-et-Loir (DEPSILO)					
İRLANDA- Dublin (DELFIRST)	308	305	300	295	290
LETONYA- Jelgava (DELFIRST)					
LİTVANYA- Vilnius (DELFIRST)	232	229	225	222	213
MACARİSTAN- Budapeşte (DELPORTGEX)					
HOLLANDA- Rotterdam (CIF)	296	312	299	284	306
AVUSTURYA- Wels (DEPSILO)	280		270		
AVUSTURYA- Viyana (DEPSILO)					
POLONYA- Kujawsko-Mazurski (DELFIRST)					
POLONYA- Slaski (DELFIRST)					
POLONYA- Zachodni (DELFIRST)					
PORTEKİZ- Lizbon (DEPPORT)	315	315	320	310	300
ROMANYA- Oltenia (DEPSILO)	267		257	260	
SLOVAKYA- Bratislava (DEPPROD)				180	
TÜRKİYE	321	263	275	272	268

YEMLİK ARPA FİYATLARI (EURO/TON)

ÜLKELER	9.12.2021	2.12.2021	25.11.2021	18.11.2021	11.11.2021
BELÇİKA- Antwerpen (DEPPROD)					
BULGARİSTAN- Burgas (DEPPROD)	225	225	225	225	225
ÇEK CUMHURİYETİ- Prag (DELFIRST)					
ALMANYA- Hamburg (DEPSILO)	263	279	266	254	265
YUNANİSTAN- Selanik (FGATE)					
İSPANYA- Valladolid (DEPSILO)		303	300	300	309
FRANSA- Rouen (DELPORT)	265	277		258	258
İRLANDA- Dublin (DELFIRST)	304	300	295	293	285
İTALYA- Bologna (DELFIRST)	303	296	288	276	271
KIBRIS- Larnaca (DEPSILO)				323	
LETONYA- Riga (DELFIRST)					
LİTVANYA- Vilnius (DELFIRST)	247	223	222	230	249
MACARİSTAN- Budapeşte (DELPORTGEX)					
HOLLANDA- Rotterdam (CIF)	281	299	285	273	297



AVUSTURYA- Wels (DEPSILO)	250		250		
AVUSTURYA- Vıyana (DEPSILO)	245	250			
POLONYA- Zachodni (DELFIRST)					
PORTEKİZ- Lizbon (DEPPORT)		310	315	306	300
ROMANYA- Muntenia (DEPSILO)	233		226	236	230
SLOVAKYA- Bratislava (DEPPROD)				186	
FİNLANDİYA- Naantali (DELPORT)	270	270	232	232	232
TÜRKİYE	257	254	241	256	246

YEMLİK YULAF FİYATLARI (EURO/TON)

ÜLKELER	9.12.2021	2.12.2021	25.11.2021	18.11.2021	11.11.2021
BELÇİKA- Antwerpen (DEPPROD)					
ALMANYA- Hamburg (DEPSILO)					
LİTVANYA- Vilnius (DELFIRST)		194	141		
POLONYA- Zachodni (DELFIRST)					
FİNLANDİYA- Seinäjoki (DELFIRST)	286	271	250	238	231

	Fiyat Dönem Etiketleri																			
FGATE	Üretici fiyatı																			
DEPPROD	Çiftlikten veya üretim alanından çıkış- kamyonunda veya diğer ulaşım araçlarında																			
DELFIRST	İlk müşteriye teslimat- silo veya işleme tesisi- kamyonunda veya diğer ulaşım araçlarında																			
DEPSILO	Silodan çıkış- depolamadan sonra- kamyonunda veya diğer ulaşım araçlarında																			
DELPROC	Bir araçtan sonra işleyiciye teslimat																			
DELPORT	Limana teslimat- tren veya kamyon veya mavnalı ile liman silosuna gönderilen tahıl																			
FOB	Güvertede teslim- uluslararası ticaret terimleri- resmi tanım http://www.iccwbo.org/incoterms/id3040/index.html																			
CIF	Maliyet, sigorta ve nakliye- uluslararası ticaret terimleri- resmi tanım http://www.iccwbo.org/incoterms/id3040/index.html																			
DEPPORT	Yere (liman) gönderim, yükü boşaltılmış, kamyonun ayrıldığı liman																			
-GEX	tahıl değişim kotasyonu																			

Tüm fiyatlar KDV hariç toptan satış fiyatlarıdır.



4. 2021 KASIM AYINDA RESMÎ GAZETE'DE YAYINLANAN MEVZUAT İCMALİ

11 Kasım 2021 - 2021 Yılında Yapılacak Tarımsal Desteklemeler ve 2022 Yılında Uygulanacak Gübre ve Sertifikalı Tohum Kullanım Desteklerine İlişkin Karar (Karar Sayısı: 4760)

Bu Karar, tarımsal üretimin ve gıda arz güvencesinin sürdürülebilirliğinin sağlanması için sektörün daha rekabetçi bir yapıya kavuşması, verim ve kalitenin artırılması, ihtiyaç duyulan yeni teknoloji ve bilginin yerli imkânlarla geliştirilmesi, biyolojik çeşitliliğin ve genetik kaynaklarının korunması, tarımsal üretimde çevreci yaklaşımların benimsenmesi ve uygulanan politikaların etkinliğinin artırılması amacıyla 2021 yılında uygulanacak tarımsal desteklemeler ile 2022 yılında uygulanacak gübre ve sertifikalı tohum kullanım desteklemelerine ilişkin hususları kapsar.

11 Kasım 2021 - Türk Gıda Kodeksi Hayvansal Gıdalarda Bulunabilecek Farmakolojik Aktif Maddelerin Sınıflandırılması ve Maksimum Kalıntı Limitleri Yönetmeliğinde Değişiklik Yapılmasına Dair Yönetmelik

7/3/2017 tarihli ve 30000 sayılı Resmî Gazete'de yayımlanan Türk Gıda Kodeksi Hayvansal Gıdalarda Bulunabilecek Farmakolojik Aktif Maddelerin Sınıflandırılması ve Maksimum Kalıntı Limitleri Yönetmeliğine aşağıdaki geçici madde eklenmiştir.

“Geçiş hükmü

GEÇİCİ MADDE 2 – (1) Bu maddeyi ihdas eden Yönetmelikle değiştirilen farmakolojik aktif maddeler ile ilgili faaliyet gösteren gıda işletmecileri, 30/12/2021 tarihine kadar bu maddeyi ihdas eden Yönetmelik hükümlerine uyum sağlamak zorundadır.”

Aynı Yönetmeliğin Ek-1'indeki Hayvansal Gıdalarda Bulunabilecek Farmakolojik Aktif Maddelerin Sınıflandırılması ve Maksimum Kalıntı Limitleri başlıklı Bölüm-1'de yer alan İzinli Maddeler listesindeki “Diflubenzuron”, “Gentamisin”, “Lidokain” ve “Paromomisin” isimli aktif maddelere ait satırlar aşağıdaki şekilde değiştirilmiş ve aynı listede yer alan “Balsamum peruvianum” satırından sonra gelmek üzere “Bambermycin”, “Brotizolam” satırından sonra gelmek üzere “Bupivacaine”, “Chrysanthemi cinerariifolii flos” satırından sonra gelmek üzere “Ciclesonide” ve “Orotik asit” satırından sonra gelmek üzere “Ovotransferin” isimli aktif maddelere eklemeler yapılmıştır.

13 Kasım 2021 - Cumhurbaşkanlığı Tarafından Yapılan Atamalar Hakkında Kararlar (Karar: 2021/524, 525)

Cumhurbaşkanlığı Tarafından Yapılan Atamalar Hakkında Kararlar'da, Artvin İl Tarım ve Orman Müdürü Dursun Okur'un görevden alındığı belirtilmektedir.



15 Kasım 2021 - Lisanslı Depolarda Muhafaza Edilen Tarımsal Ürünler İçin Destekleme Ödemesi Yapılması Hakkında Tebliğ (No: 2021/30)

Lisanslı Depolarda Muhafaza Edilen Tarımsal Ürünler İçin Destekleme Ödemesi Yapılması Hakkında Tebliğ'in amacı, tarımsal ürünlerin 10/2/2005 tarihli ve 5300 sayılı Tarım Ürünleri Lisanslı Depoculuk Kanunu çerçevesinde, lisans alarak faaliyet gösteren depolarda muhafaza edilmesi halinde üretici/üretici örgütlerine kira, nakliye ve analiz ücreti destekleme ödemelerine ilişkin usul ve esasları belirlemektir. Bu Tebliğ, lisanslı depo işletmelerinde ürün teslim eden üretici ve üretici örgütlerine yapılacak kira, nakliye ve analiz ücreti destekleme ödemelerinde görev alacak kurum ve kuruluşların görev ve sorumlulukları ile destekleme ödemelerinin yapılmasına yönelik usul ve esasları kapsar. Lisanslı depolarda muhafaza edilen buğday, arpa, çavdar, yulaf, mısır, çeltik, pirinç, mercimek, nohut, fasulye, ayçiçeği, soya fasulyesi, pamuk, fındık, kuru kayısı, Antep fıstığı, kuru üzüm, zeytin ve zeytinyağı ürünleri için ÇKS/TÜKAS'a kayıtlı üretici ve üretici örgütlerine kira, nakliye, analiz ücreti destekleme ödemesi yapılır.

20 Kasım 2021 – Veteriner Kontrollerine Tabi Ürün İthalatında Kontrol Belgesi ve İthalat Aşamalarında Sunulması Gereken Belgeler ile Bunlara İlişkin Usul ve Esaslar Hakkında Tebliğ (No: 2021/28)

Bu Tebliğ'in amacı, veteriner tıbbi ürünler mevzuatı kapsamındaki ürünler ile üreme ürünleri hariç, 21/12/2011 tarihli ve 28149 sayılı Resmî Gazete'de yayımlanan "Ülkeye Girişte Veteriner Kontrollerine Tabi Olan Hayvan ve Ürünler Dair Yönetmelik" kapsamındaki veteriner kontrollerine tabi ürünlerin ithalatında kontrol belgesi ve ithalat aşamalarında sunulması gereken belgeler ile bunlara ilişkin usul ve esasları belirlemektir.

23 Kasım 2021 - Türkiye Cumhuriyeti Hükümeti ile Kuzey Makedonya Cumhuriyeti Hükümeti Arasında Veteriner Hizmetleri Politikaları ve Gıda Güvenilirliği Alanında İşbirliği Anlaşmasının Onaylanması Hakkında Karar (Karar Sayısı: 4833)

Bu karar kapsamında, iki ülke arasında canlı hayvan, gıda, veteriner tıbbi ürün ve yem ticaretini karşılıklı ticarete kısıtlama getirmeyecek şekilde kolaylaştırmak, aynı zamanda halk sağlığına zararlı bulaşıcı hayvan hastalıkları, ürünleri ve gıda maddelerinin girişini engellemek, veterinerlik politikası ve gıda güvenilirliği alanında işbirliği geliştirmek amacıyla mutabakata varılmıştır.

29 Kasım 2021 - Cumhurbaşkanlığı Tarafından Yapılan Atamalar Hakkında Kararlar (Karar: 2021/558, 559, 560, 561, 562, 563, 564, 565, 566, 567, 568, 569, 570)

- Et ve Süt Kurumu Genel Müdürlüğü'nde açık bulunan Yönetim Kurulu Üyeliğine Sezai Aydın atanmıştır.
- Tarım İşletmeleri Genel Müdürlüğünde açık bulunan Yönetim Kurulu Üyeliğine Nuri Uslu atanmıştır.



5. ARALIK AYI SEKTÖREL ETKİNLİK TAKVİMİ

- 6 Aralık 2021 – Tarım ve Orman Bakanlığı, Hayvan Sağlığı Sektör Politika Belgesi çalıştay, online
- 7 Aralık 2021 – ISO 15. Sanayi Kongresi, İstanbul
- 7 Aralık 2021 – Süt ve Süt Ürünleri Mevzuat Çalışmaları Toplantısı
- 8 Aralık 2021 – HAYGEM Genel Müdürü Zekeriyya ERDURMUŞ, HAYGEM G.M. Yrd. Salih ÇELİK, GKGM Genel Müdürü Harun SEÇKİN ve GKGM Genel Müdür Yrd. Selman AYZ ile SETBİR Yönetim Kurulu görüşmesi
- 9 Aralık 2021 – Dünya Gazetesi ve Sürdürülebilirlik Akademisi işbirliği ile İklim Değişikliği Zirvesi, online
- 9 – 12 Aralık 2021 – 5. Yumurta Zirvesi, Antalya
- 15 Aralık 2021 – Ticaret Bakanlığı Bakan Yardımcısı Sezai Uçarmak, İç Ticaret Genel Müdürü Adem Başarır ve HAYGEM Genel Müdür Yardımcısı Burhan Demirok ile SETBİR Yönetim Kurulu görüşmesi
- 15 – 17 Aralık 2021 – Kırsal Kalkınma Sempozyumu, Ankara
- 21 Aralık 2021 – HAK Danışma Kurulu 3. Toplantısı, online