



SETBİR BÜLTEN / ARALIK 2021

İçindekiler

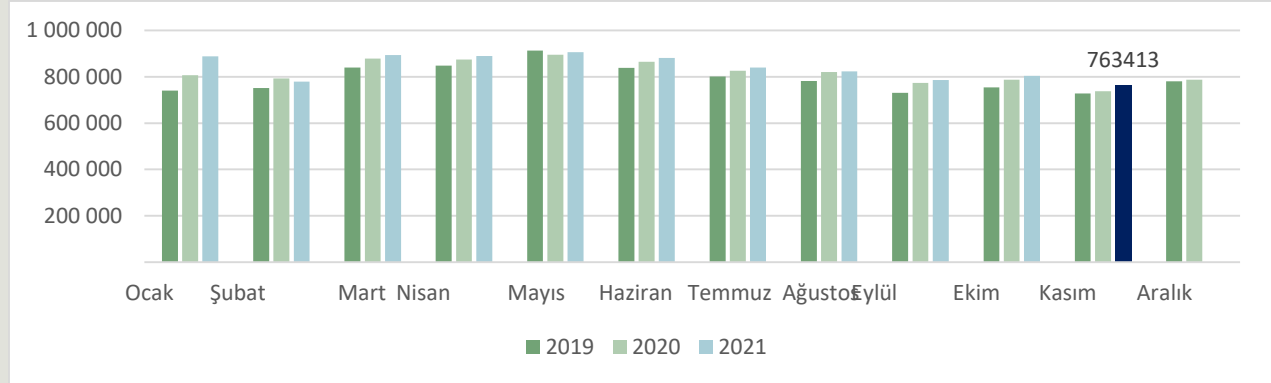
1. Süt Sektörü
2. Kırmızı Et Sektörü
3. Yem Sektörü
4. 2021 Aralık Ayında Resmî Gazetede Yayınlanan Mevzuat İcmali
5. Ocak Ayı Sektörel Etkinlik Takvimi

1. SÜT SEKTÖRÜ

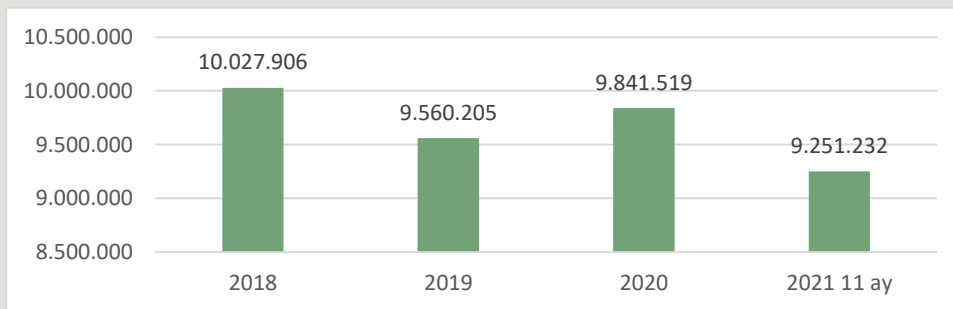
ÜLKEMİZDE YILLARA VE AYLARA GÖRE SANAYİ TARAFINDAN TOPLANAN İNEK SÜTÜ (TON)

Kasım ayında bir önceki yılın aynı ayına göre toplanan inek sütü miktarı %3,6 arttı. Ocak-Kasım döneminde ise bir önceki yılın aynı dönemine göre %2,2 arttı. Kasım ayında ticari süt işletmeleri tarafından toplanan inek sütü yağ oranı ortalama %3,5, protein oranı ise ortalama %3,2 olarak tespit edildi. Kasım ayında bir önceki yılın aynı ayına göre ticari süt işletmeleri tarafından yapılan içme sütü üretimi %3,9 azalarak 132 bin 923 ton olarak gerçekleşti. Ocak-Kasım döneminde bir önceki yılın aynı dönemine göre içme sütü üretimi %5,1 azalarak 1 milyon 396 bin 542 ton olarak gerçekleşti. Kasım ayında bir önceki yılın aynı ayına göre ticari süt işletmeleri tarafından yapılan yoğurt üretimi %8 artarak 90 bin 489 ton, Ocak-Kasım döneminde ise bir önceki yılın aynı dönemine göre %1,4 artarak 1 milyon 38 bin 240 ton olarak gerçekleşti. Kasım ayında bir önceki yılın aynı ayına göre, ayran üretimi %46,7, tam yağlı süt tozu üretimi %33,7, tereyağı üretimi %25, yağsız süt tozu üretimi %19,6, inek peyniri üretimi %1,7 artarken; kaymak üretimi %20,5, diğer peynirlerin (koyun, keçi, manda ve karışık sütlerden elde edilen peynir çeşitleri) üretimi %54,4 azalmıştır. Ocak-Kasım döneminde bir önceki yılın aynı dönemine göre yağsız süt tozu üretimi %20,6, ayran üretimi %20,4, tam yağlı süt tozu üretimi %13,5, tereyağı üretimi %6,3, diğer peynirlerin (koyun, keçi, manda ve karışık sütlerden elde edilen peynir çeşitleri) üretimi %1,9, kaymak üretimi %0,6 artarken, inek peyniri üretimi %0,1 azalmıştır.

AYLARA GÖRE SANAYİ TARAFINDAN TOPLANAN İNEK SÜTÜ (TON)



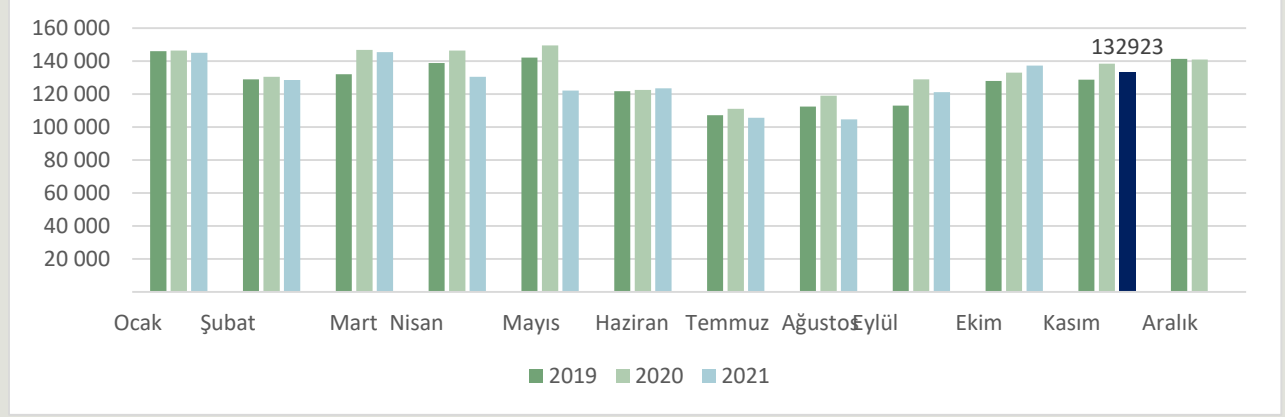
YILLARA GÖRE SANAYİ TARAFINDAN TOPLANAN İNEK SÜTÜ (TON)



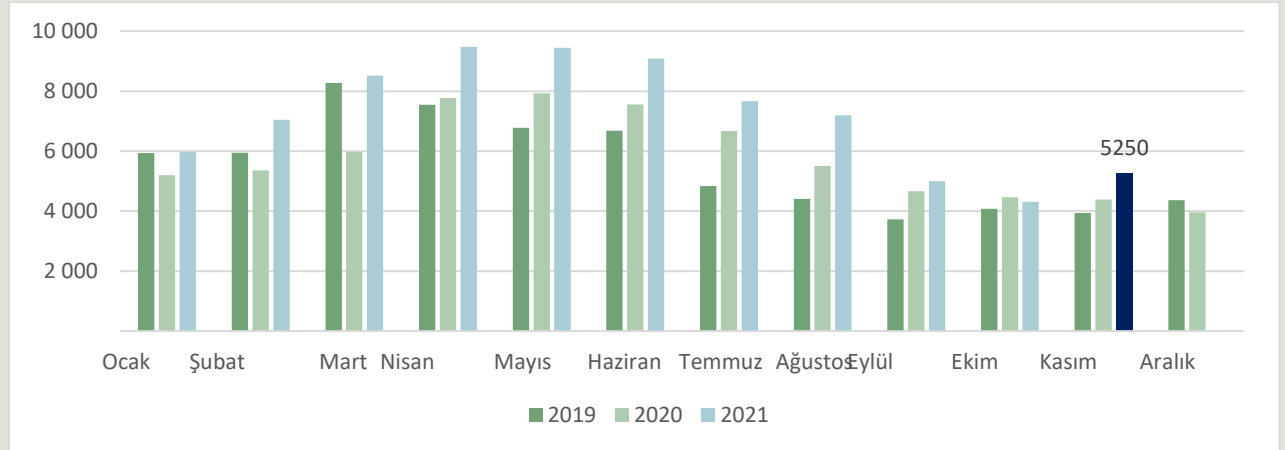
Kaynak: TÜİK

SÜT ÜRÜNLERİ ÜRETİMİ

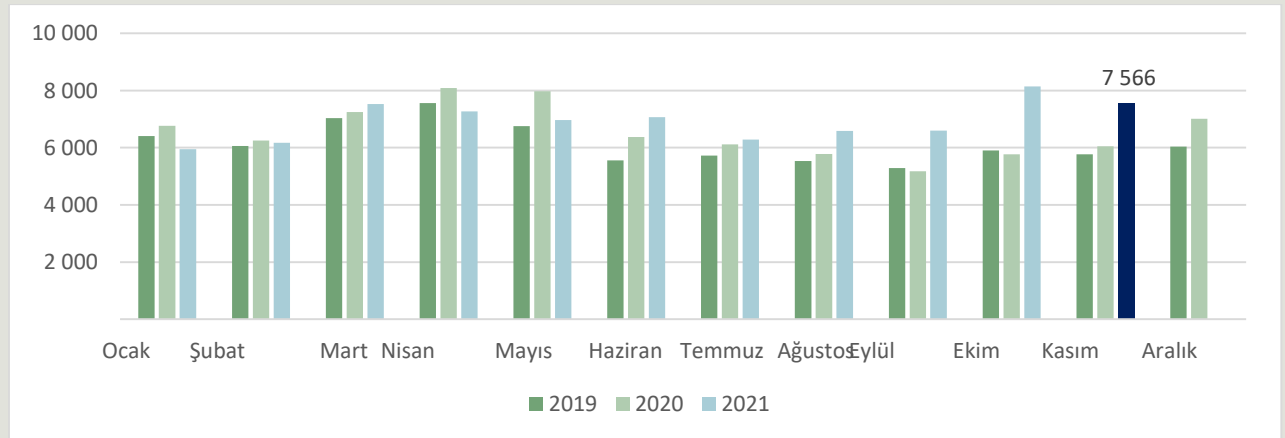
İÇME SÜTÜ ÜRETİMİ (TON)



YAĞSIZ SÜTTOZU ÜRETİMİ (TON)

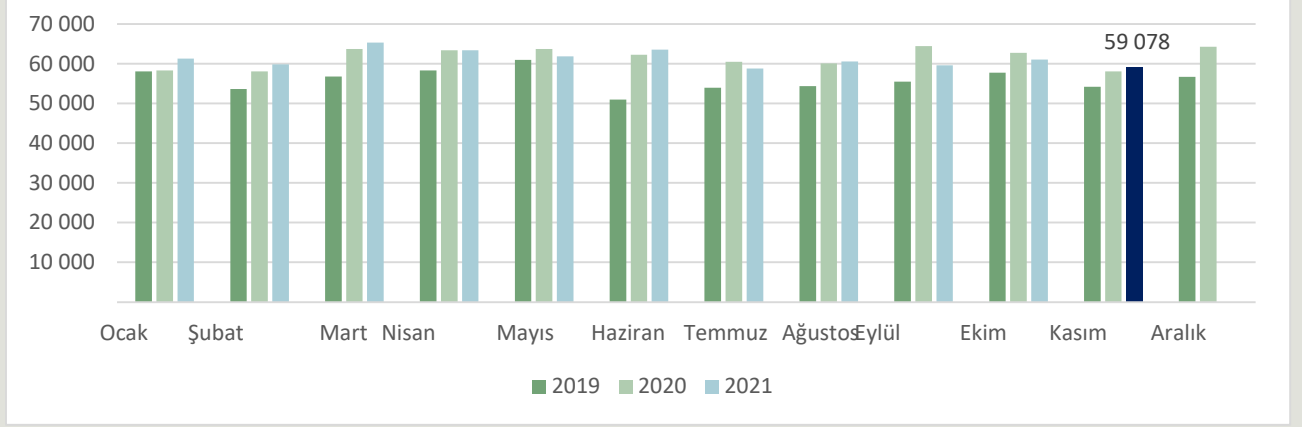


TEREYAĞI ÜRETİMİ (TON)

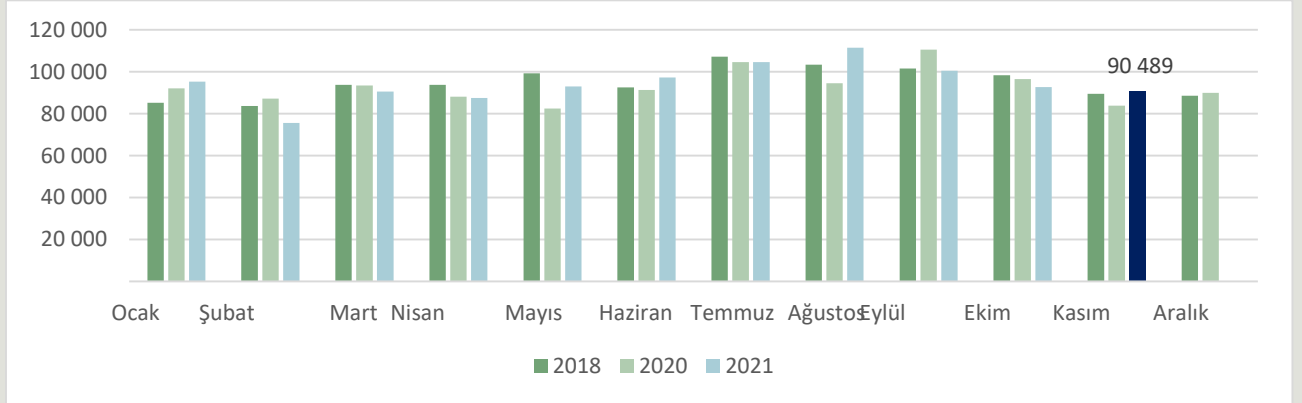


Kaynak: TÜİK

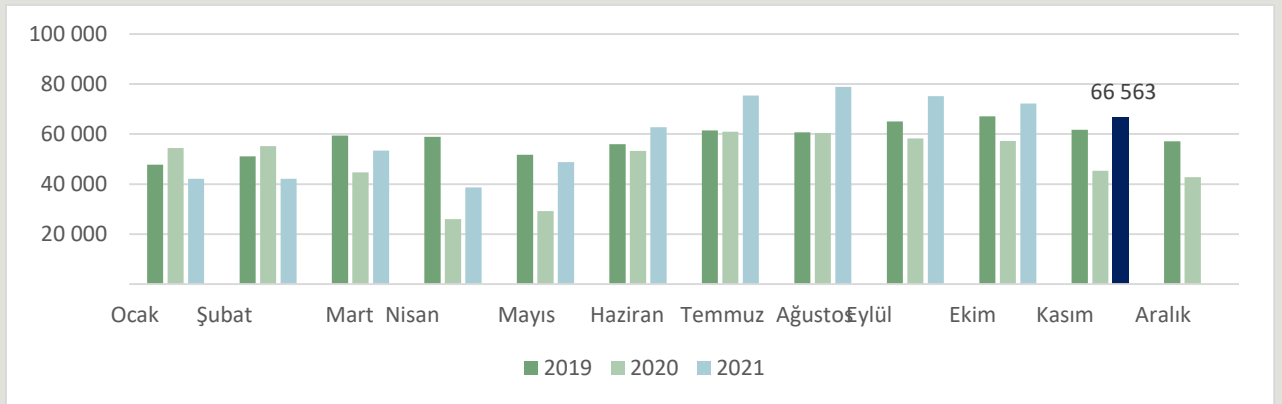
İNEK PEYNİRİ ÜRETİMİ (TON)



YOĞURT ÜRETİMİ (TON)



AYRAN ÜRETİMİ (TON)



Kaynak: TÜİK

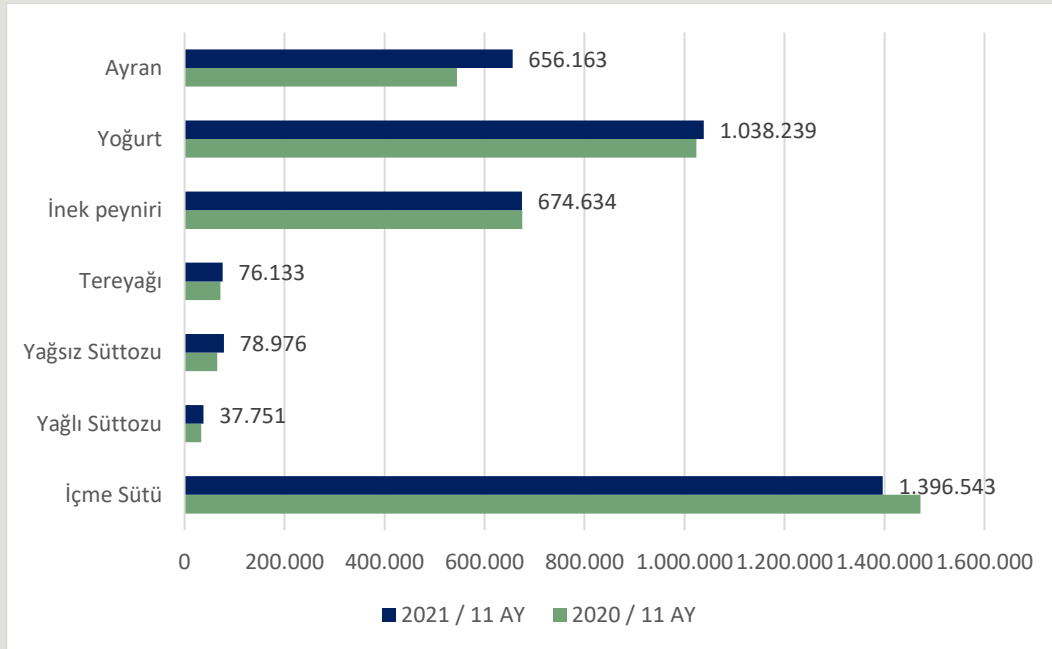


ÜLKEMİZDE YILLAR BAZINDA SÜT ÜRÜNLERİ ÜRETİMİ (TON)

	İçme Sütü	Yağlı Süttozu	Yağsız Süttozu	Tereyağı	İnek peyniri	Diğer türlerin peynirleri	Yoğurt	Ayran
2012	1.250.168	35.119	47.173	38.128	539.409	24.781	1.052.657	508.444
2013	1.298.059	38.926	39.951	41.515	574.138	26.128	1.081.409	560.101
2014	1.310.534	51.268	59.811	45.817	603.547	29.303	1.101.253	598.877
2015	1.378.601	46.350	66.158	51.831	637.643	28.297	1.123.017	626.831
2016	1.444.979	45.964	78.229	57.610	638.398	22.580	1.173.577	684.527
2017	1.548.881	45.238	87.732	59.449	662.151	27.758	1.172.195	717.334
2018	1.661.785	46.263	63.237	65.856	722.425	33.584	1.198.793	730.705
2019	1.468.616	34.508	66.513	73.656	671.497	28.106	1.136.043	698.330
2020	1.613.197	35.571	69.470	78.610	739.770	27.371	1.113.779	587.828
2021 (11 ay)	1.396.543	37.751	78.976	76.133	674.634	26.916	1.038.239	656.163

Kaynak: TÜİK

2020 11 AY VE 2021 11 AY SÜT VE SÜT ÜRÜNLERİ ÜRETİMLERİ KARŞILAŞTIRMASI





ÜLKEMİZDE SÜT ÜRÜNLERİ DIŞ TİCARETİ (TON)

	İhracat Miktar (ton)	İhracat (Dolar)
2015	113.480	271.326.355
2016	176.167	323.176.715
2017	191.638	335.341.510
2018	192.130	325.240.975
2019	208.151	356.850.975
2020	182.091	336.784.791
2021 (11 ay)	212.115	432.805.233

	İthalat Miktar (ton)	İthalat (Dolar)
2015	35.159	130.448.466
2016	26.849	90.082.608
2017	20.918	90.603.891
2018	20.518	90.733.864
2019	19.479	80.339.409
2020	18.399	69.384.782
2021 (11 ay)	11.527	38.897.410

ÜLKEMİZDE SÜT ÜRÜNLERİ DIŞ TİCARETİ (GTİP BAZINDA)

Yıl	HS6	HS6 adı	İhracat Miktar	İthalat Miktar	İhracat Dolar	İthalat Dolar
2020	40110	Süt, krema (katı yağ <= % 1)	602.196	0	509.334	0
	40120	Süt, krema (katı yağ oranı % 1'i geçen %6'yı geçmeyen)	20.115.582	0	11.183.249	0
	40140	Süt, krema (%6 <katı yağ =<%10, konsantre edilmemiş, katkısız)	679.891	28.000	623.540	17.119
	40150	Süt, krema (%10 <katı yağ =<%21, konsantre edilmemiş, katkısız)	2.241.815	1.017.015	6.952.247	3.010.215
	40210	Süt, krema (toz, granül vs. katı yağ oranı %1, 5'ten az)	17.069.103	120.449	39.476.186	375.508
	40221	Süt, krema (toz, granül vs. katı yağ oranı %1, 5'tan fazla) (tatlandırıcısız)	598.758	6.134	1.847.377	21.925
	40229	Süt, krema (toz, granül vs. katı yağ oranı %1, 5'tan fazla) (diğer)	90.266	0	163.214	0
	40291	Süt, krema (tatlandırıcı içermeyen)	285.211	7.699	1.627.735	52.705
	40299	Süt, krema (diğer şekillerde)	1.592.908	0	2.049.379	0
	40310	Yoğurt (konsantre edilmiş)	2.638.048	1.731	1.934.794	10.331



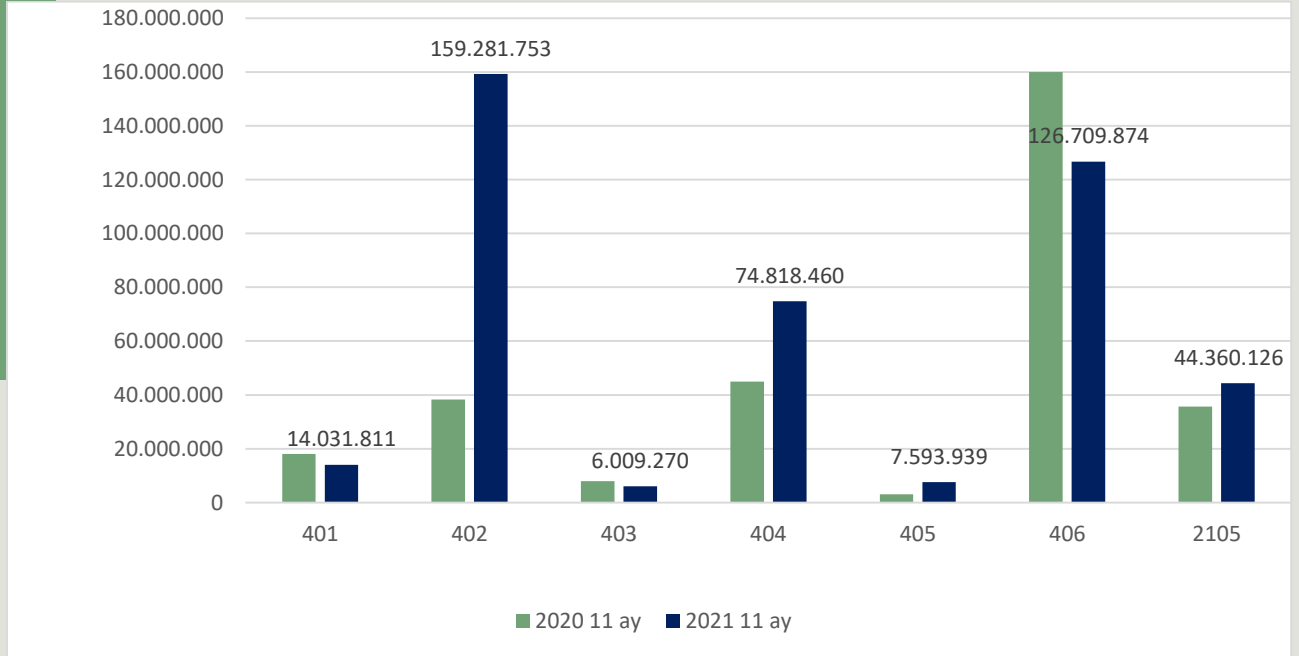
SETBİR

	40390	Yayık altı süt, pıhtılaştırılmış süt ve krema, kefir vs. (konsantre edilmiş)	3.146.444	14.250	6.440.686	66.459
	40410	Peynir altı suyu ve tadil edilmiş peynir altı suyu	66.826.306	1.055.180	51.613.077	1.266.392
	40490	Diğer peynir altı suyu	11.779	142.116	21.513	787.773
	40510	Tereyağı	421.864	8.527.597	2.519.494	33.318.929
	40520	Sürülerek yenilen süt ürünleri (% 39 =<katı yağ <% 80)	81.768	0	539.548	0
	40590	Sütten elde edilen diğer yağlar	51.642	163.060	359.150	877.649
	40610	Taze peynir (olgunlaşmamış/sertleşmemiş) ve lor	14.968.347	631.373	47.097.491	1.842.626
	40620	Rendelenmiş/toz haline getirilmiş her cins peynir	5.396.954	21.060	23.241.446	157.438
	40630	Eritme peynirler (rendelenmemiş/toz haline getirilmemiş)	14.863.762	185.589	45.188.701	673.508
	40640	Mavi damarlı peynirler	2.323	86.125	18.273	440.903
	40690	Diğer peynirler	13.678.041	5.918.142	56.666.397	24.128.592
	210500	Dondurma ve yenilen diğer buzlar	16.728.163	473.106	36.711.960	2.336.710
	Yıl toplamı:		182.091.171	18.398.626	336.784.791	69.384.782
Yıl	HS6	HS6 adı	İhracat Miktar	İthalat Miktar	İhracat Dolar	İthalat Dolar
2021 (11 ay)	40110	Süt ve krema; katı yağ <= %1, konsantre edilmemiş, ilave şeker veya diğer tatlandırıcı madde içermeyen	673.576	203	566.953	192
	40120	Süt ve krema; %1 < katı yağ <= %6, konsantre edilmemiş, ilave şeker veya diğer tatlandırıcı madde içermeyen	11.232.133	93	6.849.569	125
	40140	Süt ve krema; %6 < katı yağ <= %10, konsantre edilmemiş, ilave şeker veya diğer tatlandırıcı madde içermeyen	816.408	49	627.827	121
	40150	Süt ve krema; katı yağ > %10, konsantre edilmemiş, ilave şeker veya diğer tatlandırıcı madde içermeyen	2.224.313	800.912	5.987.462	2.309.653
	40210	Süt ve krema (toz, granül veya diğer katı şekillerde); katı yağ <= % 1.5, konsantre edilmiş veya ilave şeker ya da diğer	55.177.550	92.253	150.452.481	389.275
	40221	Süt ve krema (toz, granül veya diğer katı şekillerde); katı yağ > %1.5, konsantre edilmiş, ilave şeker-tatlandırıcı içer	1.500.453	12.512	5.332.442	57.355
	40229	Süt ve krema (toz, granül veya diğer katı şekillerde); katı yağ > %1.5, konsantre edilmiş, ilave şeker-tatlandırıcı içer	141.734	50	231.378	103
	40291	Süt ve krema (katı şekillerde olanlar HARİÇ); konsantre edilmiş, ilave şeker-tatlandırıcı içermeyen	298.408	16	1.393.658	93
	40299	Süt ve krema (katı şekillerde olanlar HARİÇ); konsantre edilmiş, ilave şeker veya tatlandırıcı içerenler	1.037.648	465	1.871.794	749
	40310	Yoğurt ve ayran	3.453.852	232	2.319.350	4.496
	40390	Yayıkaltı, pıhtılaştırılmış süt ve krema, kefir veya diğer fermente edilmiş veya asitliği arttırılmış süt ve krema	1.848.304	149.910	3.689.920	407.812

40410	Peynir altı suyu ve modifiye edilmiş peynir altı suyu	79.155.780	1.757.352	74.698.388	2.205.886
40490	Diğer tabii süt ürünleri	65.931	191.859	120.072	1.038.684
40510	Tereyağı	1.286.256	1.503.161	6.494.850	6.284.046
40520	Sürülerek yenilen süt ürünleri (% 39 =<katı yağ <% 80)	129.405	0	752.187	0
40590	Sütten elde edilen diğer yağlar	62.528	113.878	346.902	736.746
40610	Taze peynirler (olgunlaştırılmamış veya preslenmemiş) (peyniraltı suyundan yapılmış peynirler dahil) ve pıhtılaştırılmış	9.405.975	1.312.635	27.426.151	3.737.620
40620	Rendelenmiş/toz haline getirilmiş her cins peynir	3.314.777	105.801	14.736.021	692.884
40630	Eritme peynirler (rendelenmemiş/toz haline getirilmemiş)	9.685.778	245.115	29.926.820	784.197
40640	Mavi küflü peynirler ve Penicillium roqueforti ile elde edilen küf içeren diğer peynirler	250	154.062	2.098	836.174
40690	Diğer peynirler	11.660.311	4.506.328	54.618.784	16.567.280
210500	Dondurma ve yenilen diğer buzlar	18.944.080	579.642	44.360.126	2.843.919
Yıl toplamı:		212.115.450	11.526.528	432.805.233	38.897.410

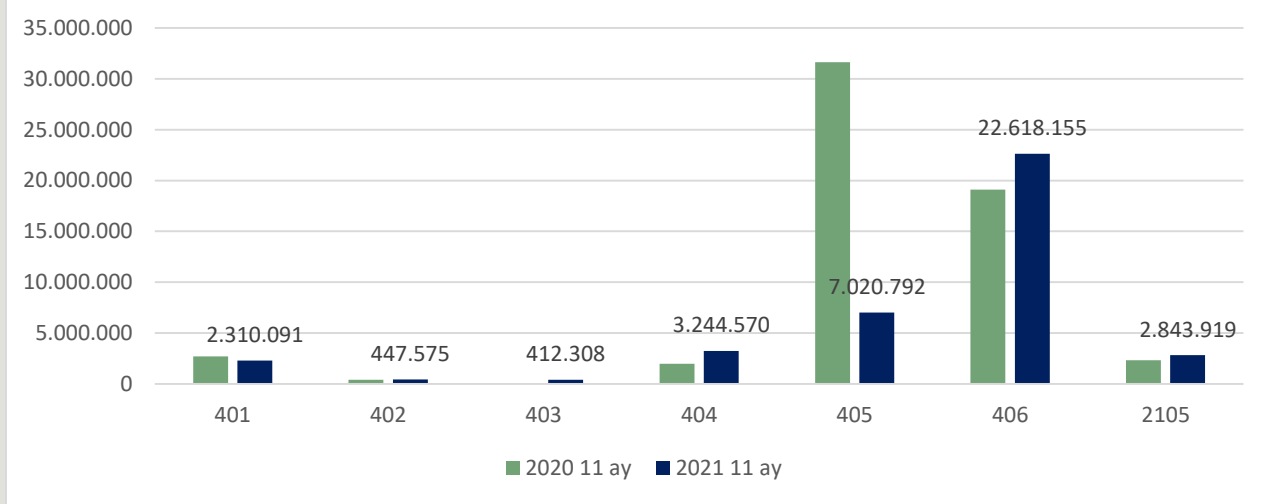
Kaynak: TÜİK

ÜLKEMİZDE SÜT ÜRÜNLERİ İHRACATI 2020 11 AY VE 2021 11 AY KARŞILAŞTIRMASI (GTİP BAZINDA, DOLAR)





ÜLKEMİZDE SÜT ÜRÜNLERİ İTHALATI 2020 11 AY VE 2021 11 AY KARŞILAŞTIRMASI (GTİP BAZINDA, DOLAR)



GTİP Numaraları Açıklaması:

- 0401 - Süt ve krema (konsantre edilmemiş, ilave şeker veya diğer tatlandırıcı madde içermeyen)
0402 - Süt, krema (konsantre edilmiş, ilave şeker veya diğer tatlandırıcı madde içerenler)
0403 - Yayıltı altı süt, pıhtılaşmış süt ve krema, yoğurt, kefir veya diğer fermente edilmiş veya asitliği artırılmış süt ve krema
0404 - Peynir altı suyu ve tabii süt bileşenlerinden ibaret diğer ürünler
0405 - Sütten elde edilen yağlar, sürülerek yenilen süt ürünleri
0406 - Peynir ve pıhtılaşmış ürünler
2105 - Dondurma ve yenilen diğer buzlar

ÜLKEMİZDE ÇİĞ SÜT REFERANS FİYATLARI (TL/L)

DÖNEMLER	2020	Minimum Değerler	
		Yağ (%)	Protein (%)
1 Ocak – 31 Aralık 2020	2,30	3,6	3,2
DÖNEMLER	2021	Yağ (%)	Protein (%)
1 Ocak – 30 Nisan 2021	2,80	3,6	3,2
1 Mayıs – 30 Haziran 2021	A Sınıfı 2,90	3,5 ve üzeri	3,1 ve üzeri
	B Sınıfı 2,85	3,2 ≤ yağ değeri < 3,5	3 ≤ protein değeri < 3,1
	C Sınıfı 2,80	Yağ değeri < 3,2	2,9 ≤ protein değeri < 3
1 Temmuz – 30 Eylül 2021	3,20*	3,5	3,1
1 Ekim – 7 Aralık 2021	3,20*	3,6	3,2
8 Aralık 2021 -	4,70**	2019/64 sayılı Çiğ İnek Sütünün Sınıflandırılmasına İlişkin Tebliği ile belirlenen A Sınıfı çiğ sütün dönemine ait protein ve yağ değerleri baz alınacaktır.	

*Yağ ve protein oranlarındaki her bir dizyem (%0,1'lik değişim) için ± 5 Kuruş fark uygulanacaktır.

** Yağ ve protein oranlarındaki her bir dizyem (0,1'lik değişim) için ± 7 Kuruş fark uygulanacaktır.



SÜT ÜRÜNLERİ FİYATLARI (TÜFE) (TL/KG)

Yıl	Madde adı	Ocak	Şubat	Mart	Nisan	Mayıs	Haziran	Temmuz	Ağustos	Eylül	Ekim	Kasım	Aralık	Yıllık Ort.
2019	Süt	4,07	4,06	4,06	4,02	4,26	4,45	4,43	4,45	4,43	4,48	4,68	5,07	4,37
2019	Yoğurt	5,40	5,38	5,32	5,33	5,65	5,92	5,98	5,96	5,75	5,73	6,01	6,51	5,75
2019	Beyaz Peynir	23,70	23,35	23,35	23,66	25,09	26,44	27,10	27,32	27,32	27,25	27,74	29,44	25,98
2019	Kaşar Peyniri	32,08	31,66	31,45	32,06	33,80	36,06	36,44	36,35	36,36	36,51	36,78	40,14	34,97
2019	Tulum Peyniri	38,17	38,12	38,27	38,27	38,83	41,29	42,61	43,05	44,37	45,10	45,13	46,99	41,68
2019	Krem Peynir	25,93	25,58	25,50	25,32	26,44	27,95	27,84	27,65	27,70	27,76	28,04	30,06	27,15
2019	Tereyağı	49,71	49,79	49,70	49,83	52,19	54,82	55,06	55,09	55,19	55,21	55,67	58,62	53,41
2019	Ayran	3,47	3,46	3,42	3,42	3,59	3,83	3,83	3,78	3,81	3,79	3,84	4,08	3,69
2020	Süt	5,07	5,07	5,06	5,06	5,05	5,03	5,01	5,03	5,06	5,08	5,14	5,20	5,07
2020	Yoğurt	6,46	6,45	6,45	6,41	6,41	6,41	6,37	6,38	6,37	6,38	6,39	6,41	6,41
2020	Beyaz Peynir	30,29	30,59	30,64	30,83	30,91	30,92	30,65	30,73	30,70	30,79	30,59	30,62	30,69
2020	Kaşar Peyniri	40,99	41,08	41,21	41,39	41,64	41,47	41,07	41,46	41,47	41,35	41,21	41,47	41,32
2020	Tulum Peyniri	48,22	48,67	48,87	49,21	49,37	50,60	51,81	53,62	54,15	54,46	54,71	54,74	51,54
2020	Krem Peynir	30,35	30,38	29,96	30,27	30,04	30,29	30,30	30,27	30,21	30,26	30,29	30,48	30,26
2020	Tereyağı	59,32	59,89	59,88	59,94	59,94	59,60	59,75	60,74	61,00	60,82	61,11	61,30	60,27
2020	Ayran	4,01	3,96	4,01	3,97	3,94	3,89	3,85	3,89	3,87	3,87	3,89	3,90	3,92
2021	Süt	5,93	6,23	6,30	6,23	6,18	6,26	6,65	6,80	6,79	6,96	7,13	8,96	6,70
2021	Yoğurt	7,31	7,65	7,81	7,78	7,69	7,57	8,16	8,61	8,58	8,73	8,74	11,17	8,32
2021	Beyaz Peynir	27,74	29,12	28,82	29,14	29,26	29,62	30,90	32,87	32,72	32,83	32,89	37,90	31,15
2021	Kaşar Peyniri	44,98	49,48	50,04	49,55	49,42	49,76	50,76	55,53	55,45	55,26	54,70	63,45	52,37
2021	Tulum Peyniri	55,97	59,46	61,12	60,97	61,18	61,61	62,13	63,47	65,79	65,37	67,17	69,64	62,82
2021	Krem Peynir	33,78	35,27	35,73	35,70	35,05	35,28	37,00	38,04	38,97	38,74	39,02	45,46	37,34
2021	Tereyağı	65,98	70,33	69,55	69,72	69,77	69,57	70,91	72,60	72,79	72,49	73,22	85,24	71,85
2021	Ayran	4,34	4,71	4,67	4,61	4,61	4,68	5,04	5,40	5,40	5,38	5,38	6,46	5,06

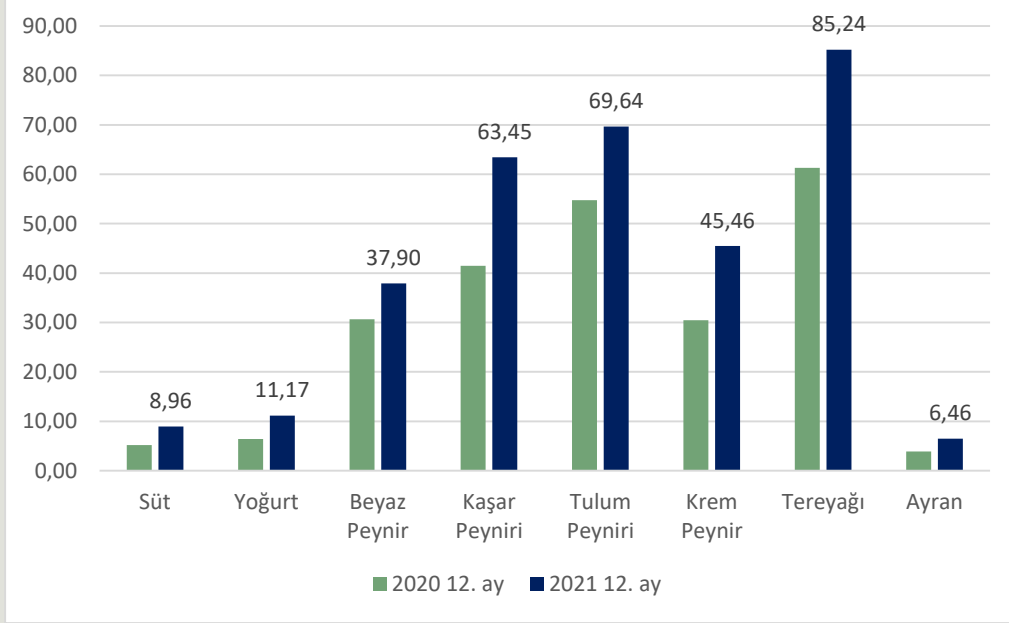
*Tüketici fiyatları endeksinde kapsanan maddelerin fiyatları, tüm vergileri içeren depozito hariç perakende fiyatlardır
Kaynak: TÜİK

TÜFE SÜT ÜRÜNLERİ FİYATLARI % DEĞİŞİM

TL/KG	2021 Aralık	2020 Aralık ayına göre değişim (%)	Bir önceki aya göre değişim (%)
Süt	8,96	72,39	25,68
Yoğurt	11,17	74,43	27,82
Beyaz Peynir	37,90	23,76	15,22
Kaşar Peyniri	63,45	52,98	15,99
Tulum Peyniri	69,64	27,22	3,68
Krem Peynir	45,46	49,15	16,50
Tereyağı	85,24	39,06	16,41
Ayran	6,46	65,65	20,02



SÜT ÜRÜNLERİ TÜFE MADDE FİYATLARINDA 2020 ARALIK AYI VE 2021 ARALIK AYI KARŞILAŞTIRMASI (TL/KG)



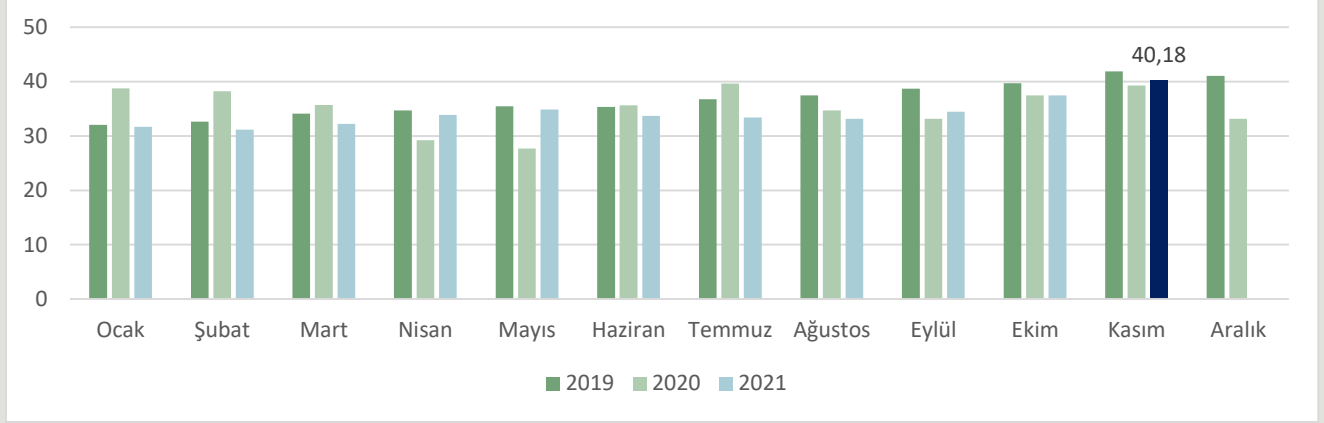
Kaynak: TÜİK

PERAKENDE SÜT ÜRÜNLERİ FİYATLARI

	10.01.2022			
	CARREFOUR		MİGROS	
	EN DÜŞÜK	EN YÜKSEK	EN DÜŞÜK	EN YÜKSEK
İNEK SÜTÜ (PASTÖRİZE)	13,95	16,50	12,95	16,50
İNEK SÜTÜ (UHT)	7,90	13,50	7,25	13,50
TAZE KAŞAR PEYNİRİ	87,00	119,95	89,83	121,50
BEYAZ PEYNİR (KLASİK İNEK)	62,90	89,95	49,50	86,90
KAYMAKLI YOĞURT	20,95	25,95	19,90	23,95
KAYMAKSIZ YOĞURT	13,95	-	13,95	-
TEREYAĞI	69,90	109,95	69,90	130,00

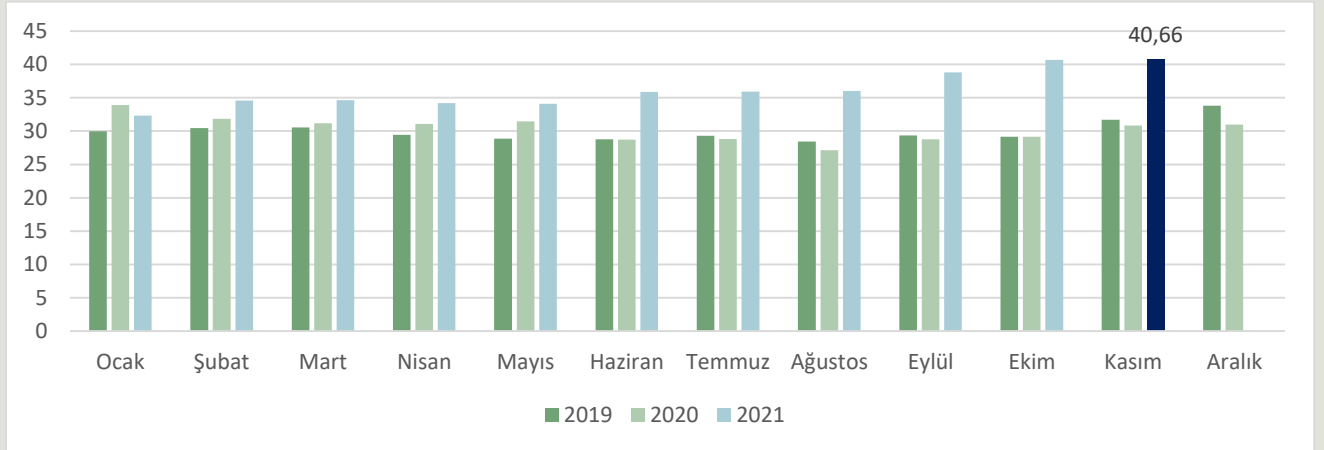
BAZI ÜLKELERDE ÇİĞ SÜT FİYATLARI

ABD ÇİĞ SÜT FİYATLARI (Euro/100 kg)



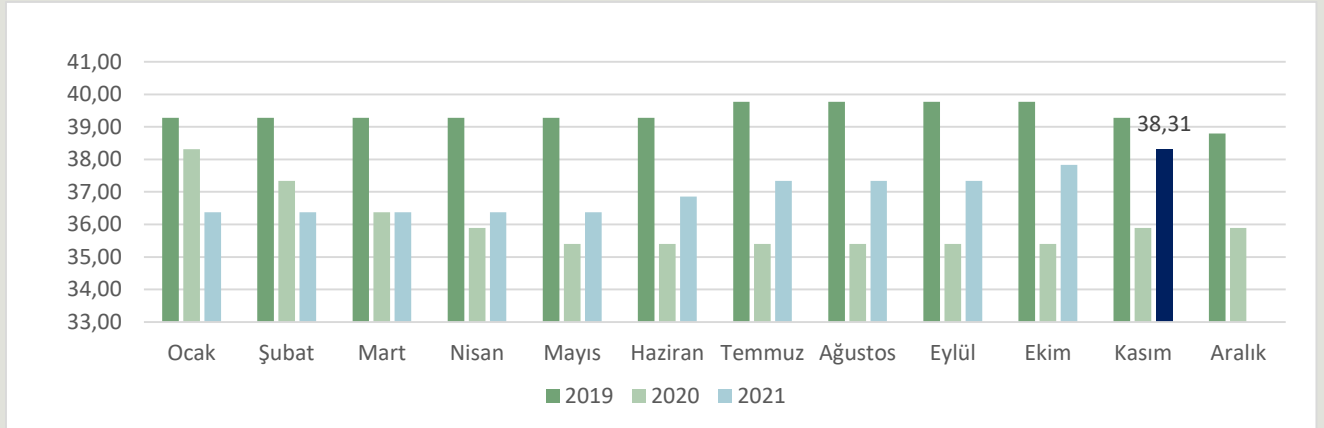
Vergi dâhil değildir. Yağ: ortalama %3,7

YENİ ZELANDA ÇİĞ SÜT FİYATLARI (Euro/100 kg)



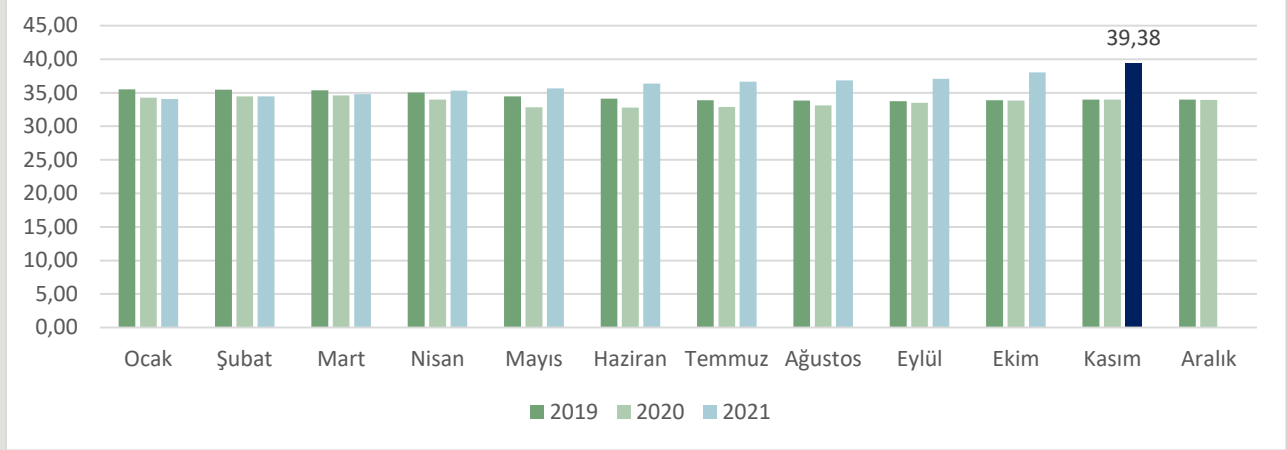
Yağ: %4,2, Protein: %3,4

İTALYA (LOMBARDY) ÇİĞ SÜT FİYATLARI (Euro/100 kg)



Yağ: %3,7, Protein: %3,25

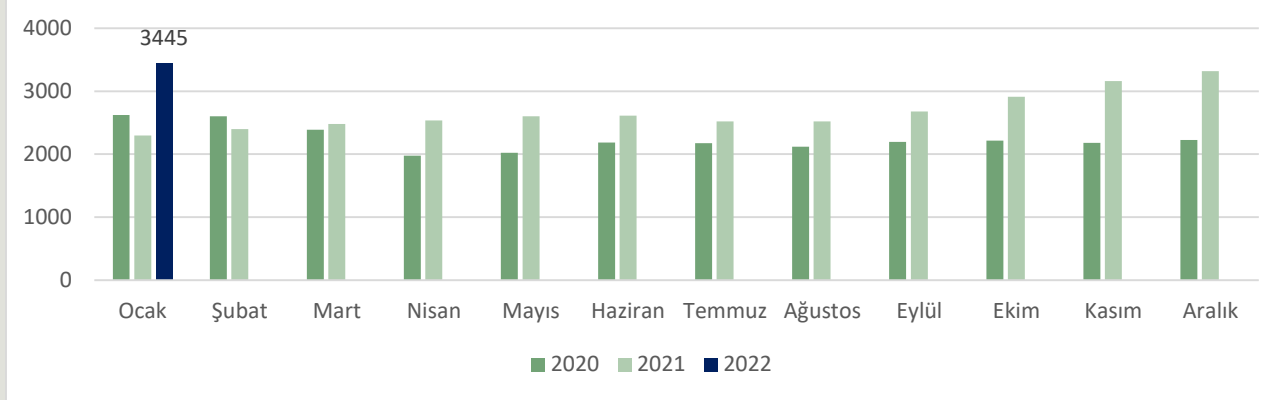
ALMANYA (BAVERIA) ÇİĞ SÜT FİYATLARI (Euro/100 kg)



Yağ: %4,0, Protein: %3,4

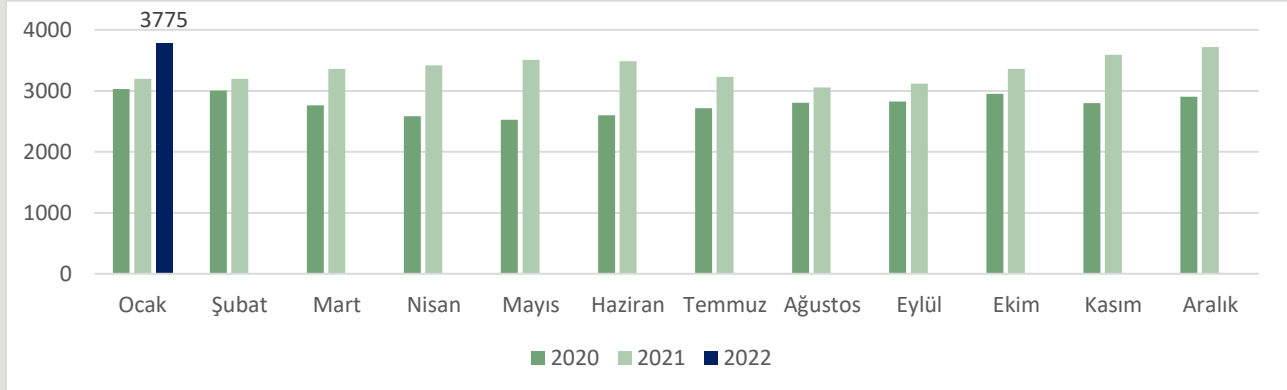
BAZI ÜLKELERDE SÜT ÜRÜNLERİ FİYATLARI

ALMANYA YAĞSIZ SÜTTOZU FİYATLARI (Euro/ton)

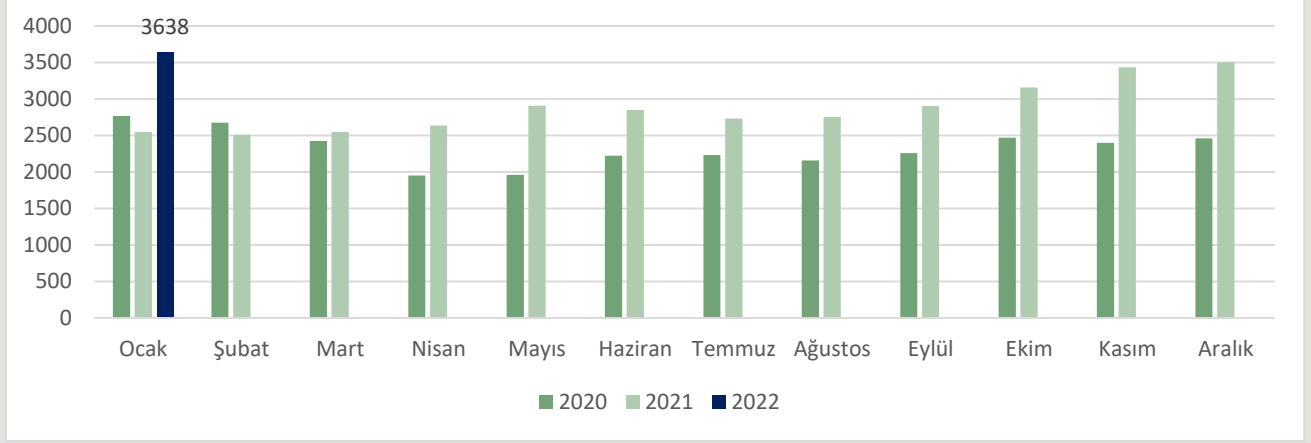


3445 Euro = 4068 USD

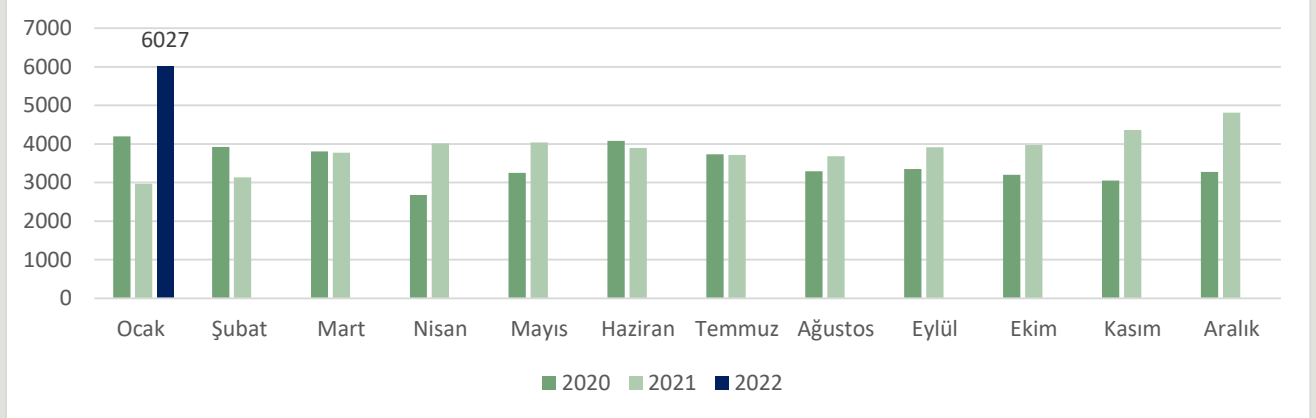
OKYANUSYA YAĞSIZ SÜTTOZU FİYATLARI (Dolar/ton)



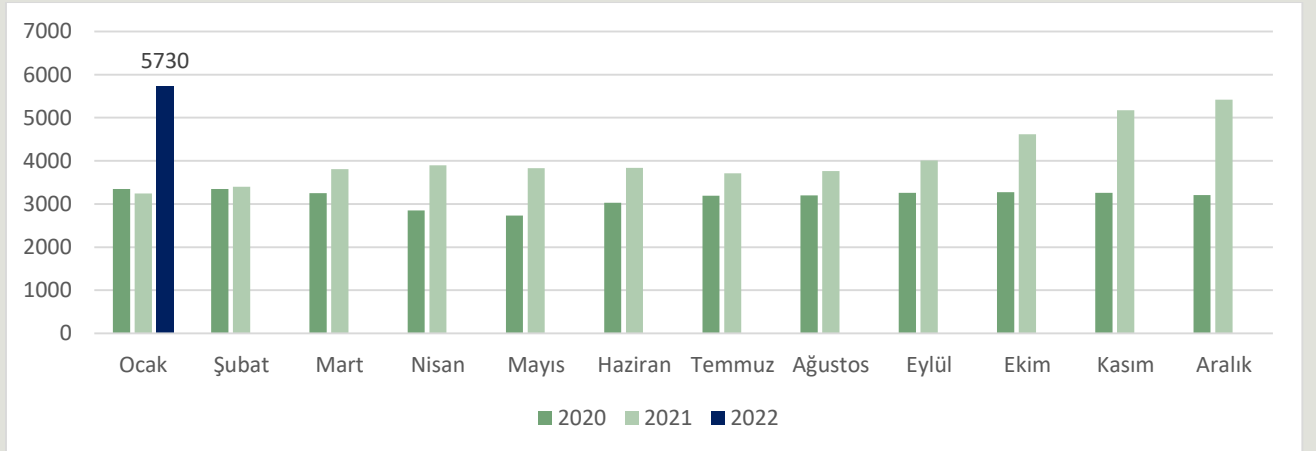
ABD YAĞSIZ SÜTTOZU FİYATLARI (Dolar/Ton)



ABD TEREYAĞI FİYATLARI (Dolar/Ton)

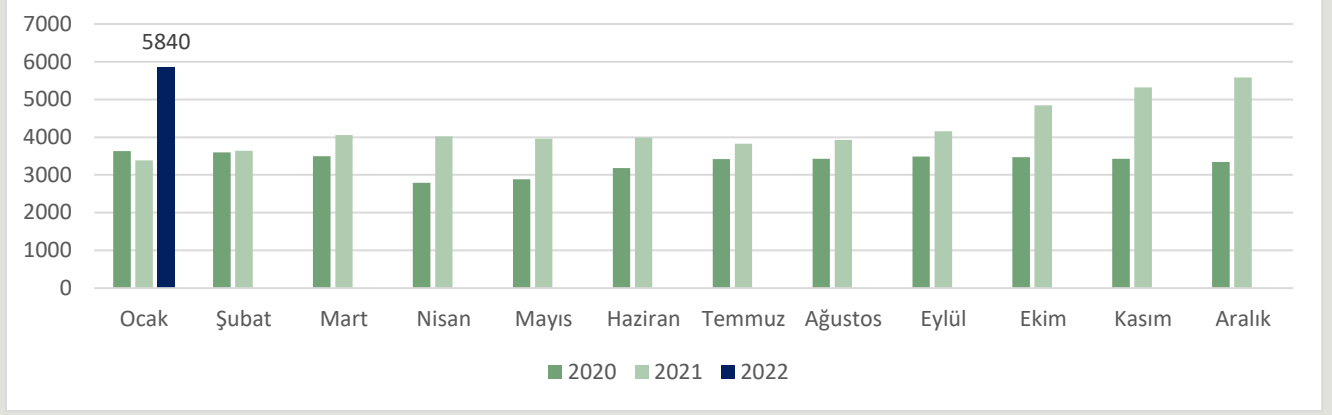


İTALYA TEREYAĞI FİYATLARI (Euro/Ton)



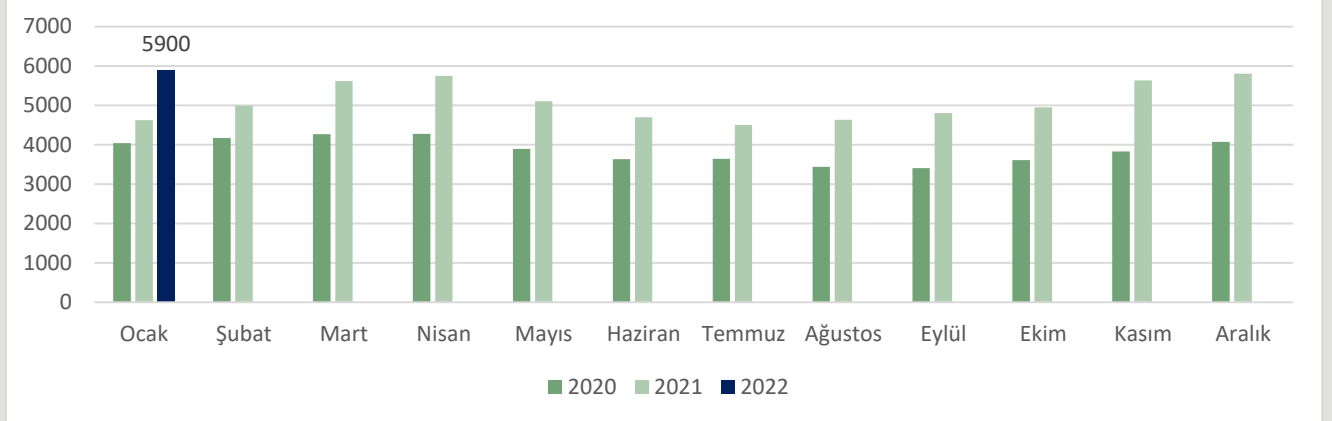
5730 Euro = 6765 USD

ALMANYA TEREYAĞI FİYATLARI (Euro/ton)

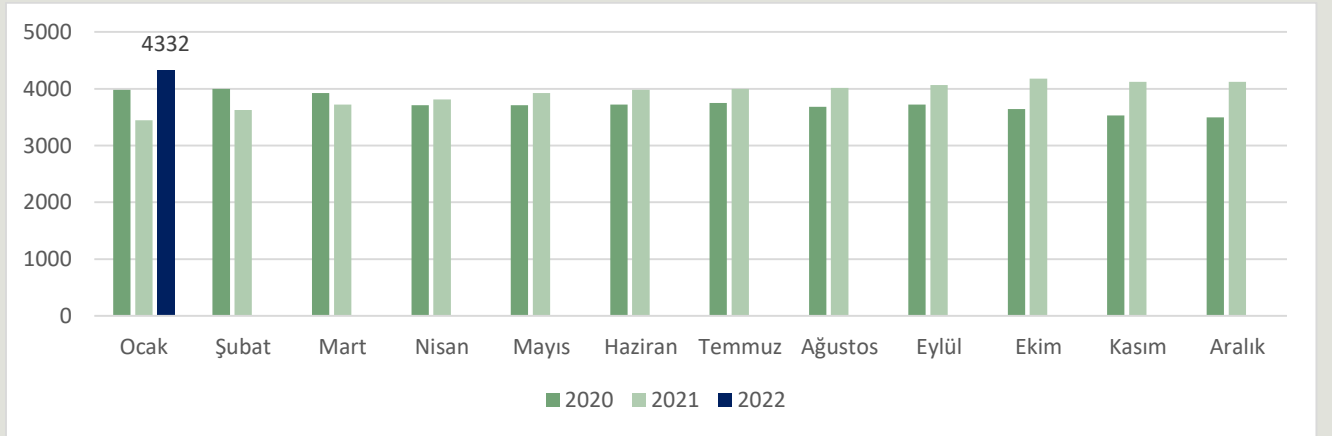


5840 Euro = 6895 USD

OKYANUSYA TEREYAĞI FİYATLARI (Dolar/ton)

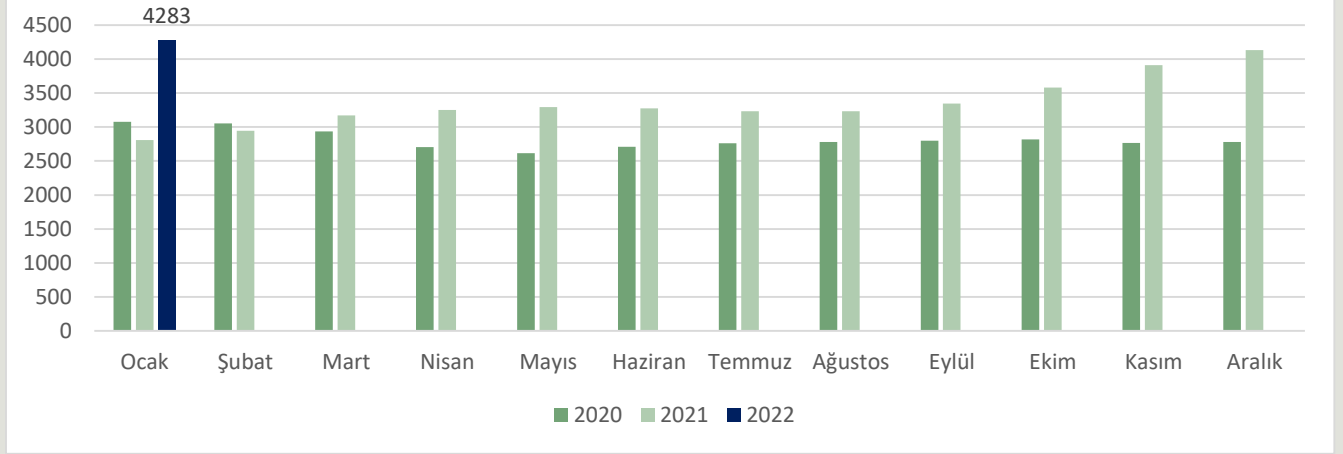


ABD YAĞLI SÜTTOZU FİYATI (Dolar/ton)



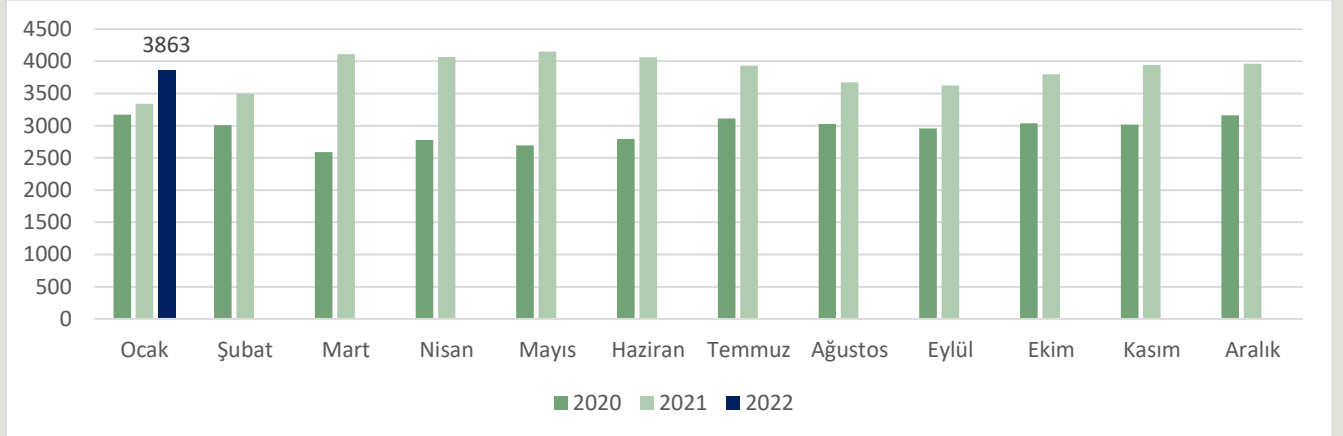


ALMANYA YAĞLI SÜTTOZU FİYATLARI (Euro/ton)



4283 Euro = 5057 USD

OKYANUSYA YAĞLI SÜTTOZU FİYATLARI (Dolar/ton)



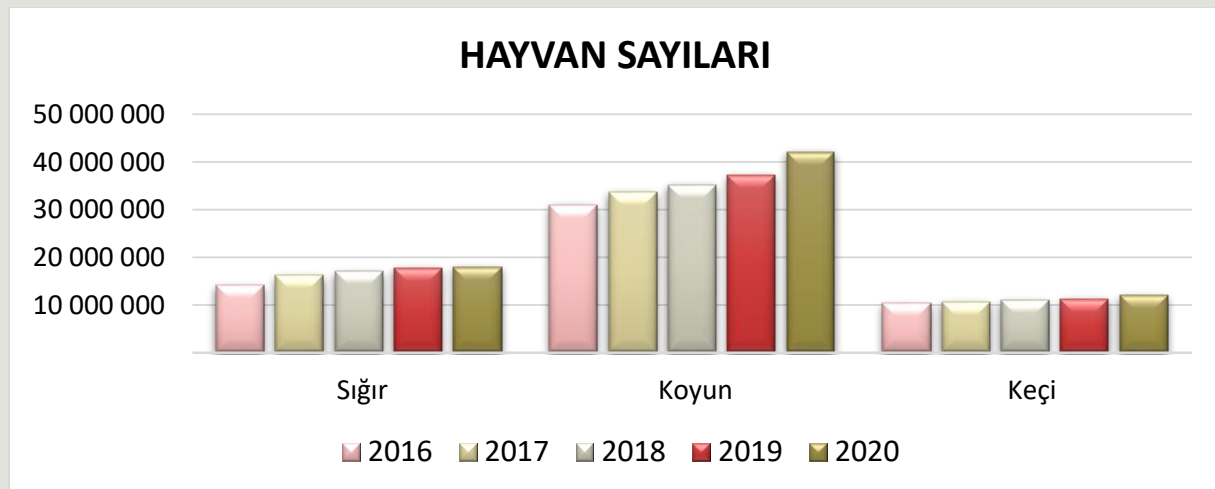
Kaynak: www.clal.it

2. KIRMIZI ET SEKTÖRÜ

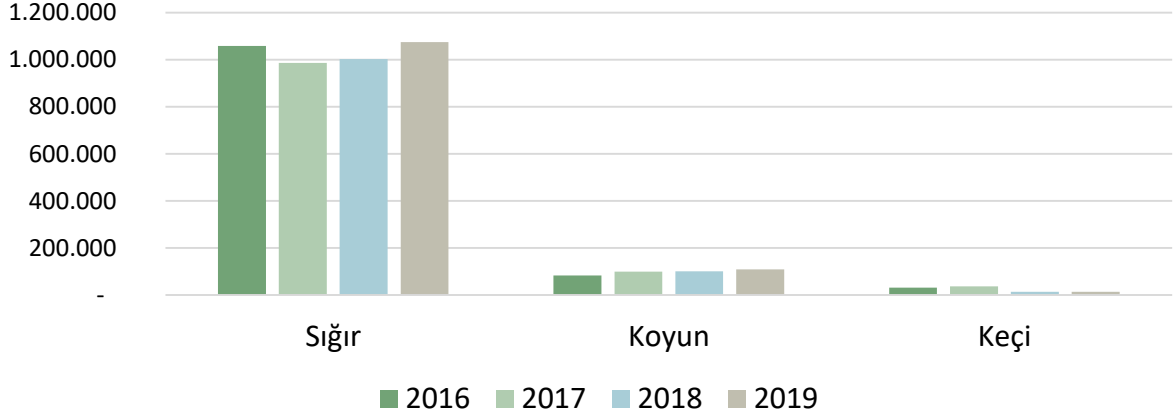
ÜLKEMİZDE HAYVAN VARLIĞI (BAŞ)

	2017	%Değ.	2018	%Değ.	2019	%Değ.	2020	%Değ.
Büyükbaş	16 105 025	13,2	17 220 903	6,93	17 872 331	3,78	18 157 987	-2,46
Sığır	15 943 586	13,2	17 042 506	6,89	17 688 139	3,79	17 962 899	-2,51
Kültür	7 804 588	18,5	8 419 204	7,88	8 559 855	1,67	8 838 498	-0,97
Kültür Melezi	6 536 073	13,5	7 030 297	7,56	7 554 625	7,46	7 594 127	-3,77
Yerli	1 602 925	-7,5	1 593 005	-0,62	1 573 659	-1,21	1 530 274	-4,96
Manda	161 439	13,6	178 397	10,50	184 192	3,25	195 088	3,35
Küçükbaş	44 312 308	7,2	46 117 399	4,07	48 481 479	5,13	54 112 626	-1,73
Koyun	33 677 636	8,7	35 194 972	4,51	37 276 050	5,91	42 126 781	-1,37
Merinos	2 420 228	12,5	2 681 679	10,80	3 076 583	14,72	3 547 033	-2,99
Yerli	31 257 408	8,4	32 513 293	4,02	34 199 467	5,19	38 579 748	-1,22
Keçi	10 634 672	2,8	10 922 427	2,71	11 205 429	2,59	11 985 845	-2,95
Kıl	10 419 027	2,8	10 698 553	2,68	10 964 374	2,48	11 698 825	-3,22
Tiftik	215 645	3,8	223 874	3,82	241 055	7,67	287 020	9,35

TÜİK Hayvansal Üretim İstatistiklerini haziran ayı ve yılsonu olmak üzere iki kez açıklamaktadır. 2020 yılı haziran ayına ait veriler 7 Ağustos 2020 tarihinde, 2020 yılı sonunda hayvan varlığımızı gösteren veriler ise 9 Şubat 2021 tarihinde açıklanmıştır. Bu kapsamda, yukarıdaki tablonun en sağ sütununda, 2020 yılındaki hayvan sayıları ile 2019 yılındaki hayvan sayılarının değişimi hesaplanmıştır. Maalesef tüm dünyada ve ülkemizde yaşanan pandemiden hayvancılık sektörü de olumsuz etkilenmiş ve bu yıl hayvan sayılarında azalma yaşanmıştır.

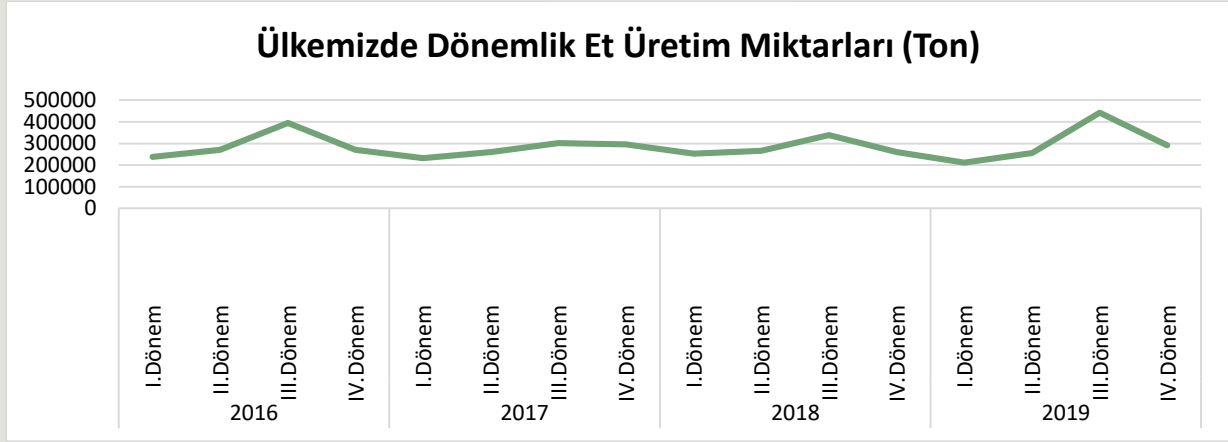


TÜRLERİNE GÖRE ÜRETİLEN ET MİKTARI



ÜLKEMİZDE KIRMIZI ET ÜRETİMİ (TON)

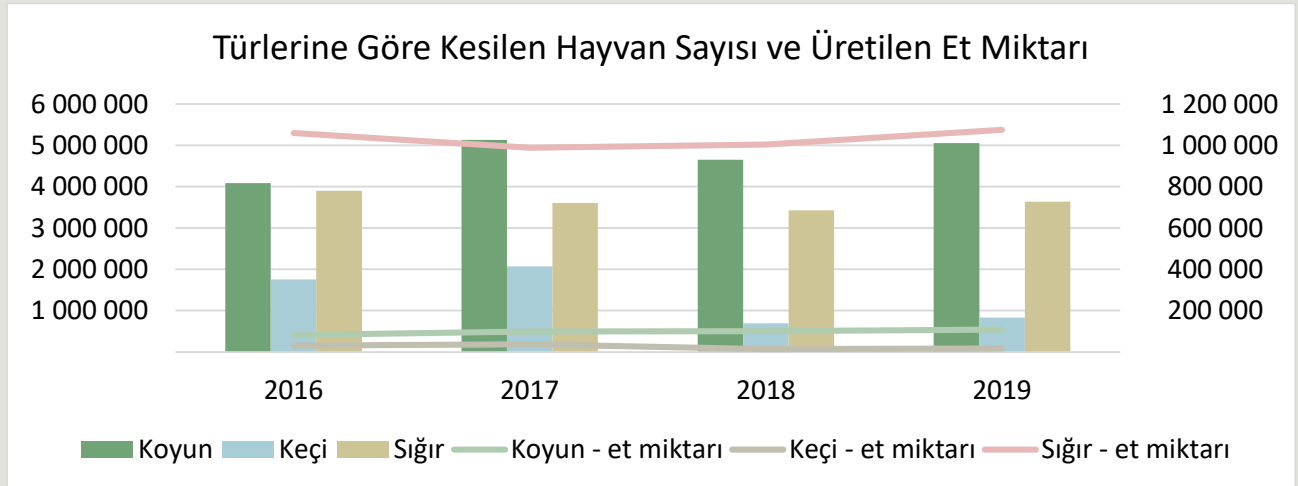
Miktar (Ton)	Yıl	I. Dönem	II. Dönem	III. Dönem	IV. Dönem	Toplam
TOPLAM	2016	237777	269912	394665	270688	1173042
	2017	232404	260683	337988	295329	1126404
	2018	253314	266330	339379	259672	1118695
	2019	211435	255455	443014	291565	1201469
Sığır	2016	207698	242772	359727	248999	1059196
	2017	207779	229227	290395	260080	987481
	2018	221617	235901	306608	239703	1003859
	2019	191287	223693	398024	262476	1075479
Manda	2016	60	198	28	65	351
	2017	237	851	142	109	1339
	2018	133	52	35	182	402
	2019	60	0	13	0	73
Koyun	2016	20747	22745	23519	15474	82485
	2017	18668	22276	33081	26033	100058
	2018	27053	27337	28539	17902	100831
	2019	17932	30600	34726	26123	109382
Keçi	2016	9272	4197	11391	6151	31011
	2017	5719	8329	14370	9107	37525
	2018	4511	3041	4167	1884	13603
	2019	2155	1162	10251	2967	16536



2019 yılının ilk çeyreğinde toplam kırmızı et üretimi 211 bin 435 ton, ikinci çeyreğinde, 255 bin 455 ton ve üçüncü çeyreğinde 443 014 ton ve dördüncü çeyreğinde 291 565 ton olarak tahmin edilmiştir. Toplam kırmızı et üretimi 2019 yılında, bir önceki yıla göre %7,4 artarak 1 201 469 ton olarak tahmin edilmiştir.

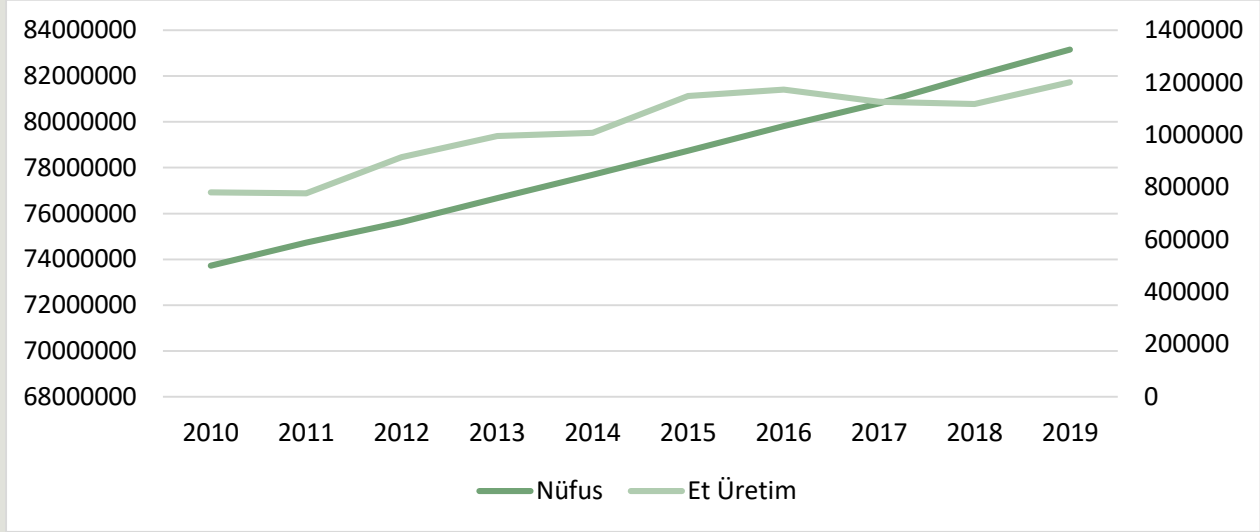
Türler bazında kırmızı et üretimi verilerine göre; 2019 yılının son çeyreğinde sığır eti üretimi 262 bin 476 ton olarak tahmin edilmiş olup, bir önceki yılın aynı çeyreğine göre %9,5 artmış, bir önceki çeyreğe göre ise %34 azalmıştır. Koyun eti üretimi ise 2019 yılının son çeyreğinde 26 bin 123 ton olarak tahmin edilmiş olup, bir önceki yılın aynı çeyreğine göre %46 artmış, bir önceki çeyreğe göre ise %25 azalmıştır.

TÜİK'ten yapılan açıklamada, çeyrek dönemler haline açıklanan kırmızı et üretim istatistiklerinin metodoloji değişikliği nedeniyle yıllık olarak yayımlanacağı ifade edilmiş olup, 2020 yılı verilerinin açıklanma tarihi ertelenmiştir.



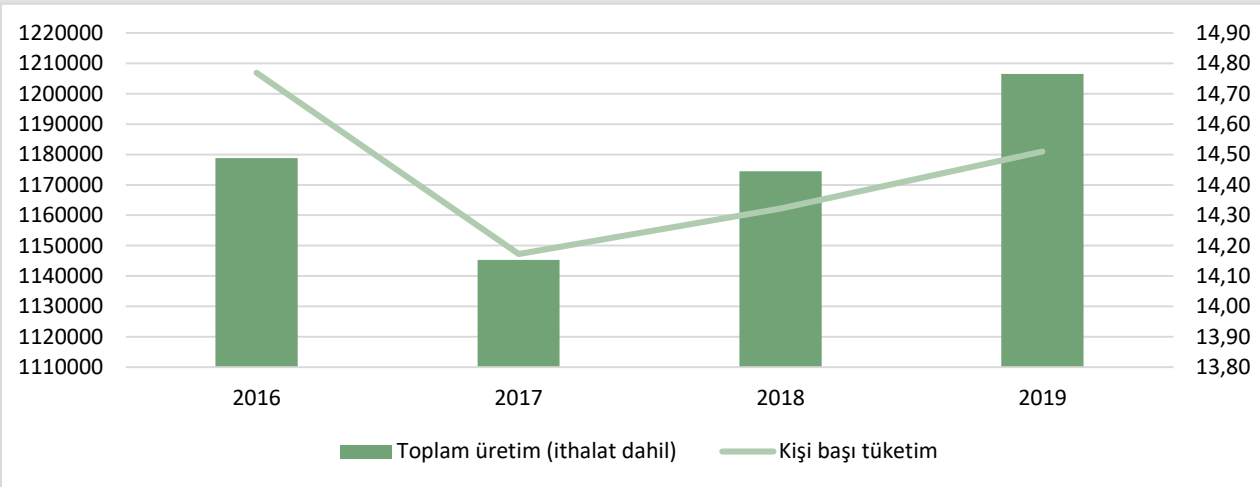
Kaynak: TÜİK

ÜLKEMİZDE NÜFUS VE KIRMIZI ET TÜKETİM MİKTARI GELİŞMELERİ



ÜLKEMİZDE KİŞİ BAŞINA KIRMIZI ET TÜKETİMİ

Yıl	Nüfus	Toplam üretim (ithalat dâhil, ton)	Kişi başı tüketim (kg)
2015	78.741.053	1.166.836	14,82
2016	79.814.871	1.178.762	14,77
2017	80.810.525	1.145.282	14,17
2018	82.003.882	1.174.448	14,32
2019	83.154.997	1.206.518	14,51



Kaynak: TÜİK



KIRMIZI ET DIŞ TİCARETİ

Yıl	HS6	HS6 adı	İhracat Miktar, Kg	İthalat Miktar, Kg	İhracat Dolar	İthalat Dolar	
2018	20120	Sığır eti; diğer kemikli parçalar (taze/soğutulmuş)	33.342	41.801.645	379.525	174.550.858	
	20130	Büyükbaş hayvanlarının etleri; kemiksiz (taze/soğutulmuş)	6.749	12.196.347	69.972	77.908.495	
	20220	Sığır eti; diğer kemikli parçalar (dondurulmuş)	18.763	1.754.500	177.711	7.648.333	
	20230	Sığır eti; kemiksiz (dondurulmuş)	50.021	0	433.635	0	
	20410	Kuzu eti; karkas ve yarım karkas (taze/soğutulmuş)	24.259	0	600.728	0	
	20422	Koyun eti; kemikli (taze/soğutulmuş)	29	0	473	0	
	20430	Kuzuların karkas ve yarı karkasları (dondurulmuş)	1.023	0	10.262	0	
	20442	Koyun eti; kemikli (dondurulmuş)	21.272	0	533.422	0	
	20443	Koyun eti; kemiksiz (dondurulmuş)	1.479	0	20.856	0	
		Yıl toplamı:		156.937	55.752.492	2.226.584	260.107.686
Yıl	HS6	HS6 adı	İhracat Miktar, Kg	İthalat Miktar, Kg	İhracat Dolar	İthalat Dolar	
2019	20120	Sığır eti; diğer kemikli parçalar (taze/soğutulmuş)	28.346	852.370	292.893	3.656.608	
	20130	Büyükbaş hayvanlarının etleri; kemiksiz (taze/soğutulmuş)	32.669	3.418.410	339.663	18.560.995	
	20210	Büyükbaş hayvanlarının etleri; karkas, yarım karkas (dondurulmuş)	20.702	0	103.725	0	
	20220	Sığır eti; diğer kemikli parçalar (dondurulmuş)	38.008	5.324	304.657	33.690	
	20230	Sığır eti; kemiksiz (dondurulmuş)	49.281	769.897	504.370	4.382.582	
	20410	Kuzu eti; karkas ve yarım karkas (taze/soğutulmuş)	37.270	0	602.820	0	
	20421	Koyun eti; karkas ve yarı karkasları (taze/soğutulmuş)	835	835	8.751	9.904	
	20422	Koyun eti; kemikli (taze/soğutulmuş)	3.370	1.577	44.210	21.206	
	20423	Koyun eti; kemiksiz (taze/soğutulmuş)	1.741	550	27.114	10.421	
	20430	Kuzuların karkas ve yarı karkasları (dondurulmuş)	2.385	0	36.138	0	
	20442	Koyun eti; kemikli (dondurulmuş)	13.254	0	238.695	0	
	20443	Koyun eti; kemiksiz (dondurulmuş)	13.631	0	46.711	0	
		Yıl toplamı:		241.492	5.048.963	2.549.747	26.675.406
	Yıl	HS6	HS6 adı	İhracat Miktar, Kg	İthalat Miktar, Kg	İhracat Dolar	İthalat Dolar
2020	20110	Büyükbaş hayvanlarının etleri; karkas, yarım karkas (taze/soğutulmuş)	435.813	47.976	1.757.748	207.553	
	20120	Sığır eti; diğer kemikli parçalar (taze/soğutulmuş)	19.772	0	181.172	0	
	20130	Büyükbaş hayvanlarının etleri; kemiksiz (taze/soğutulmuş)	11.678	4.532.464	116.517	26.509.389	
	20220	Sığır eti; diğer kemikli parçalar (dondurulmuş)	6.189	0	62.897	0	
	20230	Sığır eti; kemiksiz (dondurulmuş)	27.989	0	303.128	0	
	20410	Kuzu eti; karkas ve yarım karkas (taze/soğutulmuş)	12.422	0	218.615	0	
	20421	Koyun eti; karkas ve yarı karkasları (taze/soğutulmuş)	308	0	2.195	0	
	20422	Koyun eti; kemikli (taze/soğutulmuş)	3.216	0	34.037	0	
	20423	Koyun eti; kemiksiz (taze/soğutulmuş)	427	0	7.224	0	
	20430	Kuzuların karkas ve yarı karkasları (dondurulmuş)	2.702	0	35.631	0	



Yıl	HS6	HS6 adı	İhracat Miktar, Kg	İthalat Miktar, Kg	İhracat Dolar	İthalat Dolar
	20442	Koyun eti; kemikli (dondurulmuş)	9.042	0	145.367	0
	20443	Koyun eti; kemiksiz (dondurulmuş)	3.088	0	3.973	0
	Yıl toplamı:		532.646	4.580.440	2.868.504	26.716.942
Yıl	HS6	HS6 adı	İhracat Miktar, Kg	İthalat Miktar, Kg	İhracat Dolar	İthalat Dolar
2021 (11 ay)	20110	Büyükbaş hayvanlarının karkas ve yarım karkasları; taze veya soğutulmuş	520.947	1	2.343.321	12
	20120	Büyükbaş hayvanlarının kemikli etleri (karkas ve yarım karkaslar HARIÇ); taze veya soğutulmuş	21.660	0	189.357	0
	20130	Büyükbaş hayvanlarının kemiksiz etleri; taze veya soğutulmuş	7.311	945.197	63.801	5.655.302
	20210	Büyükbaş hayvanlarının karkas ve yarım karkasları; dondurulmuş	47.720	0	212.849	0
	20220	Büyükbaş hayvanlarının kemikli etleri (karkas ve yarım karkaslar HARIÇ); dondurulmuş	9.783	0	141.318	0
	20230	Büyükbaş hayvanlarının kemiksiz etleri; dondurulmuş	340.527	8	1.130.268	1.095
	20410	Kuzuların karkas ve yarım karkasları; taze veya soğutulmuş	91.742	0	704.424	0
	20421	Koyunların karkas ve yarım karkasları; taze veya soğutulmuş	23.990	0	176.027	0
	20422	Koyunların kemikli diğer etleri; taze veya soğutulmuş	3.382	0	33.382	0
	20423	Koyunların kemiksiz etleri; taze veya soğutulmuş	855	0	4.730	0
	20430	Kuzuların karkasları ve yarım karkasları; dondurulmuş	5.312	0	58.458	0
	20442	Koyunların kemikli diğer etleri; dondurulmuş	5.143	0	38.655	0
	20443	Koyun ve kuzuların kemiksiz etleri; dondurulmuş	2.276	0	22.514	0
	20450	Keçi eti (taze, soğutulmuş veya dondurulmuş)	617	0	4.634	0
	Yıl toplamı:		1.081.265	945.206	5.123.738	5.656.409

ET ÜRÜNLERİ DIŞ TİCARETİ

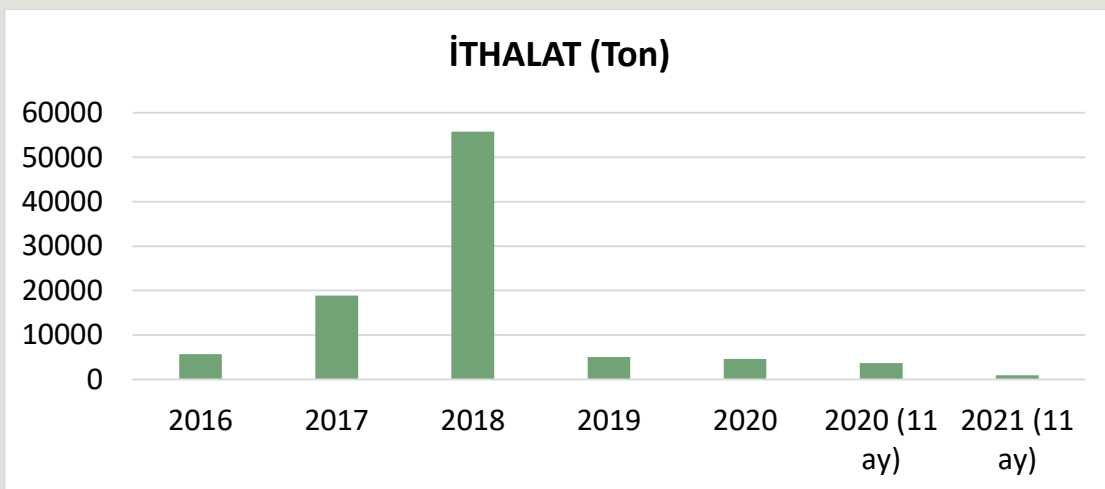
Yıl	HS6	HS6 adı	İhracat Miktar, Kg	İthalat Miktar, Kg	İhracat Dolar	İthalat Dolar
2018	160100	Etten, sakatattan/kandan yapılmış sosisler vb. ürünler	14.617.004	77.188	19.303.815	192.325
	160210	Hazırlanmış/konserve edilmiş et, sakatat/kan; homojenize	19.138	0	60.675	0
	160220	Hayvanların karaciğerlerinden konserveler	789	0	2.187	0
	160250	Siğir cinsi hayvanlardan hazırlanmış madde ve konserveler	1.439.139	2.052	9.120.394	18.166
	160290	Diğer hayvanlardan hazırlanmış madde ve konserveler	91.325	0	147.034	0
	Yıl toplamı:		16.167.395	79.240	28.634.105	210.491
2019	160100	Etten, sakatattan/kandan yapılmış sosisler vb. ürünler	16.921.284	39.547	21.948.660	81.724
	160210	Hazırlanmış/konserve edilmiş et, sakatat/kan; homojenize	5.303	0	43.764	0
	160220	Hayvanların karaciğerlerinden konserveler	505	1.251	1.065	3.164



	160250	Sığır cinsi hayvanlardan hazırlanmış madde ve konserveler	3.011.594	2	10.225.126	181
	160290	Diğer hayvanlardan hazırlanmış madde ve konserveler	326.917	0	813.751	0
	Yıl toplamı:		20.265.603	40.800	33.032.366	85.069
2020						
	160100	Etten, sakatattan/kandan yapılmış sosisler vb. ürünler	21.109.409	87.737	25.366.054	199.542
	160210	Hazırlanmış/konserve edilmiş et, sakatat/kan; homojenize	234	0	1.247	0
	160220	Hayvanların karaciğerlerinden konserveler	279	0	2.231	0
	160250	Sığır cinsi hayvanlardan hazırlanmış madde ve konserveler	1.967.129	2.860	6.013.177	3.634
	160290	Diğer hayvanlardan hazırlanmış madde ve konserveler	193.919	0	454.739	0
	Yıl toplamı:		23.270.970	90.597	31.837.448	203.176
2021 (11 ay)						
	160100	Etten, sakatattan veya kandan yapılmış sosisler ve benzeri ürünler ve esaslı bu ürünler olan gıda müstahzarları	26.462.348	62.773	32.512.985	97.030
	160210	Hazırlanmış veya konserve edilmiş homojenize et, sakatat veya kan (sosisler ve benzerleri HARIÇ)	0	12	0	19
	160220	Hayvanların karaciğerlerinden hazırlanmış veya konserve edilmiş ürünler (homojenize ürünler, sosisler vb. HARIÇ)	4.510	12	15.199	24
	160250	Sığır cinsi hayvanlardan hazırlanmış veya konserve edilmiş et, sakatat	2.063.357	75	7.403.064	122
	160290	Diğer hayvanların et ve sakatatından hazırlanmış veya konserve edilmiş müstahzarlar (kan müstahzarları DAHİL)	80.404	51	313.389	108
	Yıl toplamı:		28.610.619	62.923	40.244.637	97.303

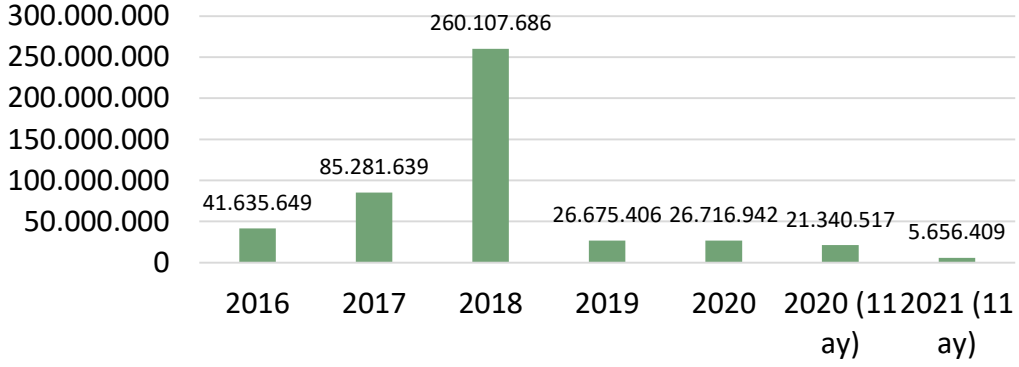
2021 yılı verileri geçicidir.

KIRMIZI ET DIŞ TİCARETİ

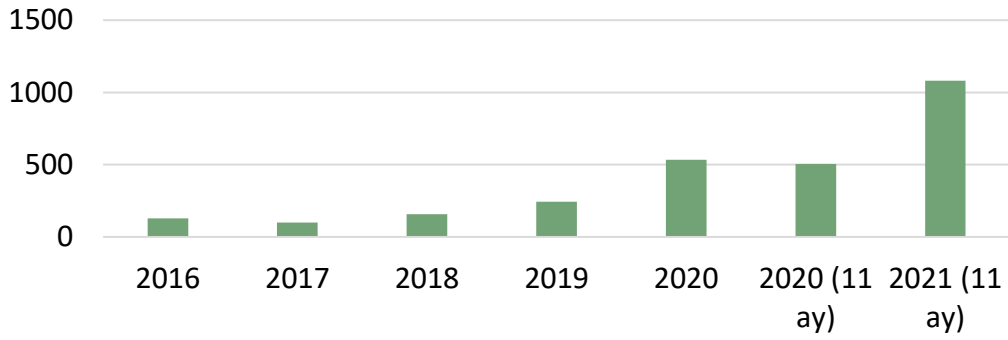




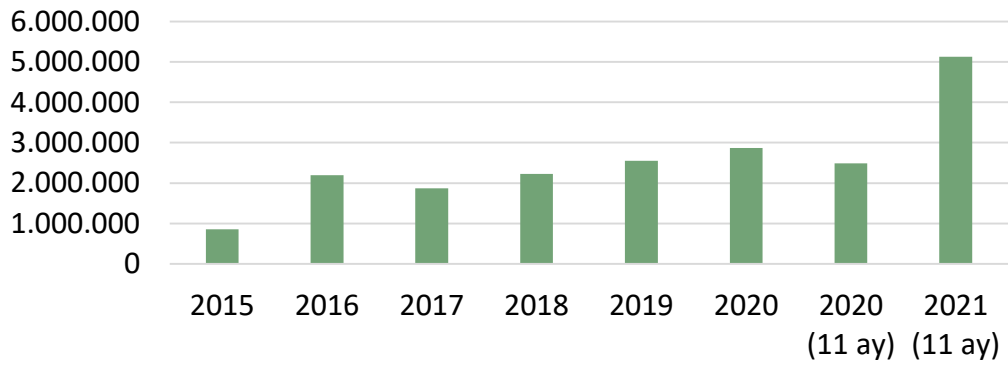
İTHALAT (Dolar)



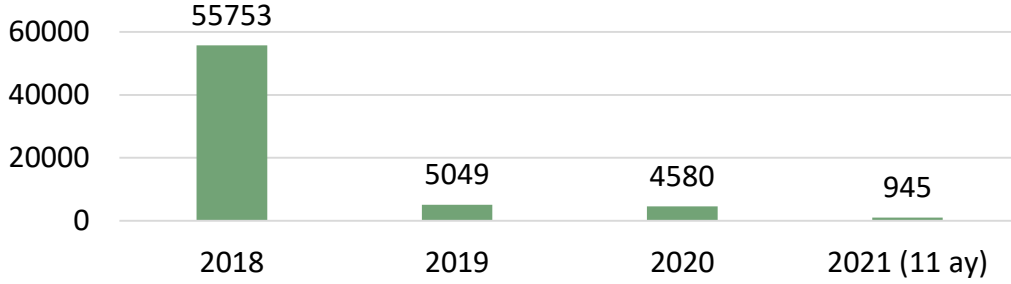
İHRACAT (Ton)



İHRACAT (Dolar)



2018 - 2019 - 2020 - 2021 KIRMIZI ET İTHALATI (Ton)



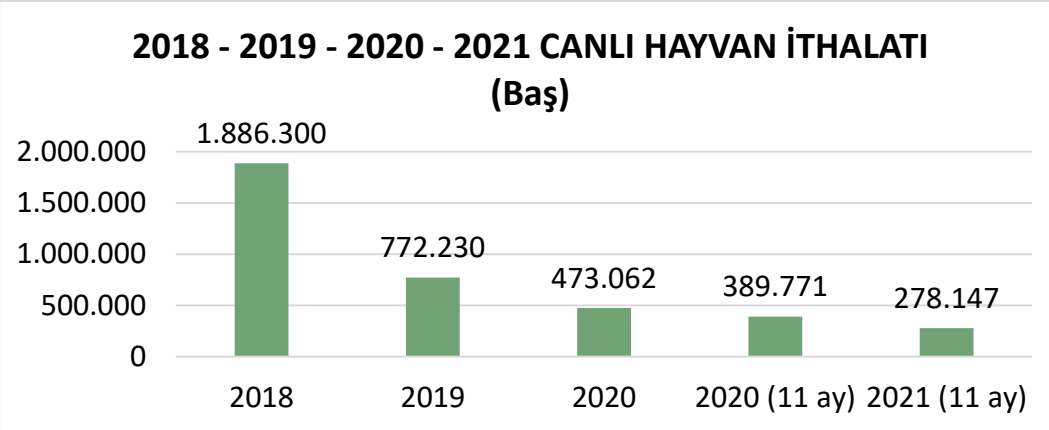
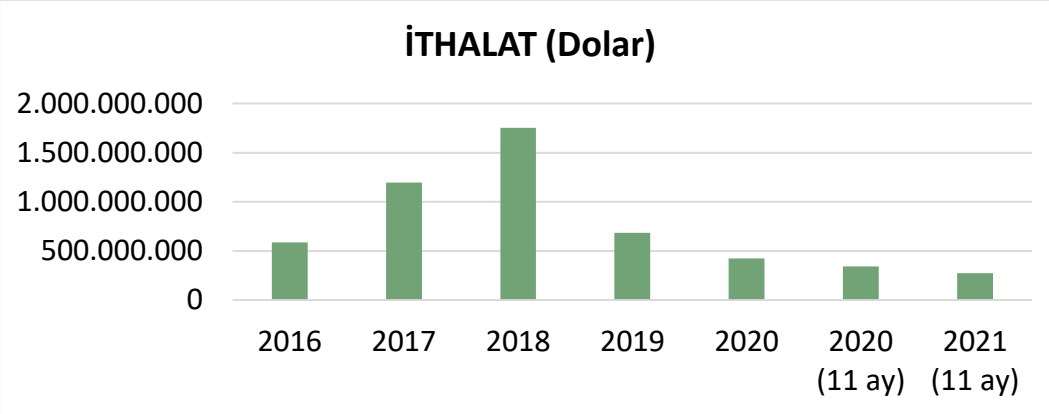
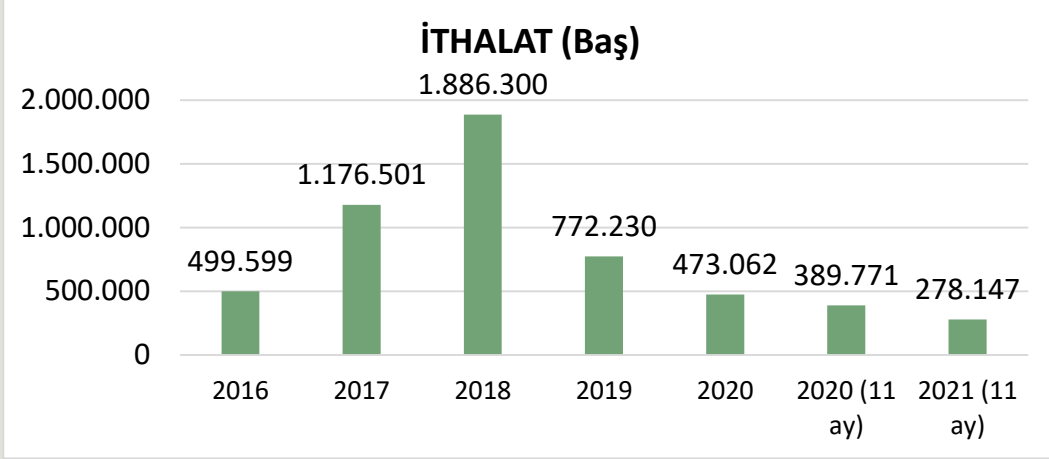
Kaynak: TÜİK

CANLI HAYVAN DIŞ TİCARETİ

HS8	HS8 adı	İhracat (Baş)	İhracat (Dolar)	İthalat (Baş)	İthalat (Dolar)
2018					
1022110	Düveler (doğurmamış dişi sığırlar); damızlık			42.730	119.989.661
1022190	Diğer sığırlar (düve veya inek hariç); damızlık			73.351	105.934.295
1022905	Canlı sığırlar; Bibos veya Poephagus alt cinsine ait; damızlık olanlar HARIÇ			2	1.078
1022910	Sığırlar; damızlık olmayan, ağırlık <= 80kg			1	200
1022929	Sığırlar; damızlık veya kasaplık olmayan, 80 kg < ağırlık <= 160 kg			191	88.498
1022949	Sığırlar; damızlık veya kasaplık olmayan, 160 kg < ağırlık <= 300 kg			1.165.951	1.181.649.276
1022951	Düveler (doğurmamış dişi sığırlar); kasaplık, ağırlık > 400 kg			1.913	3.456.157
1022951	Düveler (doğurmamış dişi sığırlar); kasaplık, 300kg < ağırlık <= 400 kg			7	25.754
1022991	Erkek danalar; kasaplık, ağırlık > 300 kg	350	477.804	130.984	227.979.067
1022999	Diğer sığırlar; damızlık veya kasaplık olmayan, ağırlık > 300 kg			45.575	52.965.495
1023100	Bufalo; damızlık			88	257.529
1041010	Koç ve koyun; damızlık			185.610	28.504.822
1041030	Kuzu (1 yaşında/daha küçük); damızlık olmayan			239.897	34.033.700
1041080	Koyun; damızlık olmayan	16.130	2.682.521		
1042010	Teke ve keçi; damızlık	69	8.021		
1042090	Keçi; diğer (damızlık olmayan)	108	11.207		
Yıl toplamı:		16.657	3.179.553	1.886.300	1.754.885.532
Yıl		İhracat (Baş)	İhracat (Dolar)	İthalat (Baş)	İthalat (Dolar)
2019					
1022110	Düveler (doğurmamış dişi sığırlar); damızlık	325	446.641	4.885	12.245.676
1022190	Diğer sığırlar (düve veya inek dışındaki); damızlık	0	0	12.709	18.139.258
1022929	Sığırlar; damızlık veya kasaplık olmayan, 80 kg < ağırlık <= 160 kg	0	0	1.496	864.765
1022941	Sığırlar; kasaplık, 160 kg < ağırlık <= 300 kg	401	293.503	0	0
1022949	Sığırlar; damızlık veya kasaplık olmayan, 160 kg < ağırlık <= 300 kg	0	0	601.443	555.690.922



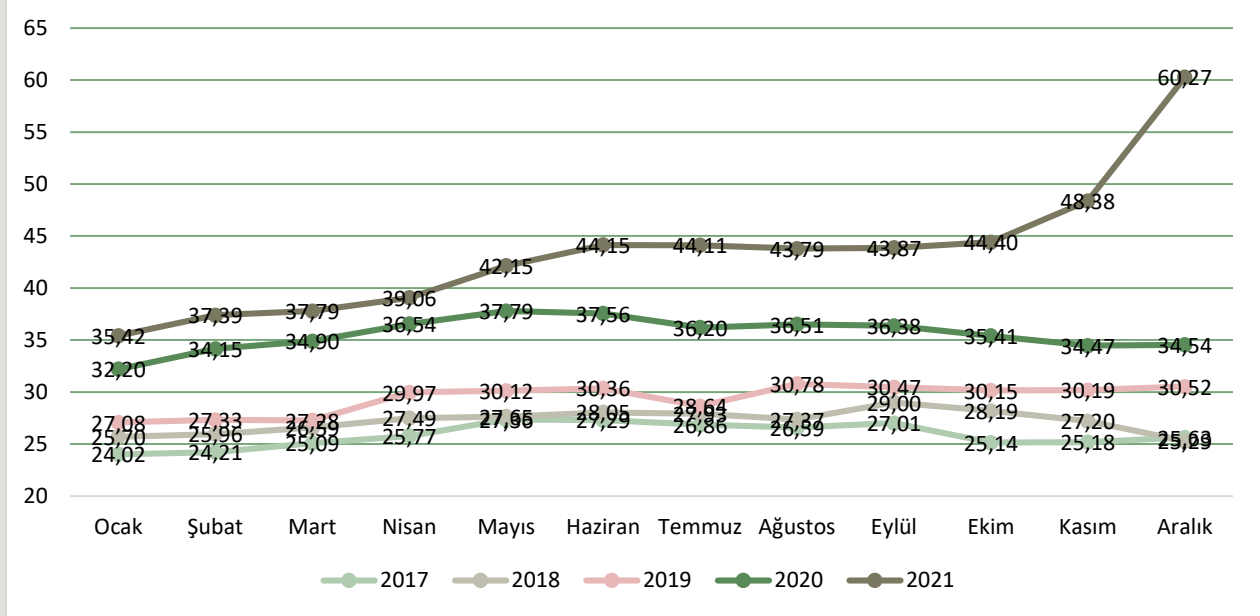
	1022959	Düveler (doğurmamış dişi sığırlar); damızlık veya kasaplık olmayan, ağırlık > 300 kg	75	78.735	1.739	1.816.534
	1022991	Erkek danalar; kasaplık, ağırlık > 400 kg	1.215	2.714.945	6.863	12.719.999
	1022999	Diğer sığırlar; damızlık veya kasaplık olmayan, ağırlık > 300 kg	0	0	59.941	70.864.064
	1041010	Koç ve koyun; damızlık	2.691	464.484	82.213	13.524.570
	1041030	Kuzu (1 yaşında/daha küçük); damızlık olmayan	30.065	3.813.328	0	0
	1041080	Koyun; damızlık olmayan	133.089	24.322.774	0	0
	1042010	Teke ve keçi; damızlık	1.037	331.900	941	161.623
	1042090	Oğlak; damızlık olmayan	205	16.400	0	0
	Yıl toplamı:		169.103	32.482.710	772.230	686.027.411
Yıl			İhracat (Baş)	İhracat (Dolar)	İthalat (Baş)	İthalat (Dolar)
2020	1022110	Düveler (doğurmamış dişi sığırlar); damızlık	193	400.003	11.479	27.235.568
	1022130	İnekler; damızlık	1.278	4.089.600		0
	1022190	Diğer sığırlar (düve veya inek hariç); damızlık	10	32.000	5.296	7.441.052
	1022929	Sığırlar; damızlık veya kasaplık olmayan, 80 kg <ağırlık <= 160 kg	0	0	986	681.388
	1022949	Sığırlar; damızlık veya kasaplık olmayan, 160 kg <ağırlık <= 300 kg	0	0	297.152	274.922.660
	1022959	Düveler (doğurmamış dişi sığırlar); damızlık veya kasaplık olmayan, ağırlık > 300 kg	0	0	442	435.508
	1022999	Diğer sığırlar; damızlık veya kasaplık olmayan, ağırlık > 300 kg	0	0	85.896	99.990.942
	1041010	Koç ve koyun; damızlık	1.619	725.476	71.489	14.003.015
	1041030	Kuzu (1 yaşında/daha küçük); damızlık olmayan	12.110	1.517.394		0
	1041080	Koyun; damızlık olmayan	141.875	26.648.901		0
	1042010	Teke ve keçi; damızlık	132	36.056	322	35.258
	Yıl toplamı:		157.217	33.449.430	473.062	424.745.391
Yıl			İhracat (Baş)	İhracat (Dolar)	İthalat (Baş)	İthalat (Dolar)
2021 (11 ay)	1022110	Düveler (doğurmamış dişi sığırlar); damızlık olanlar	1.016	918.266	16.729	42.511.439
	1022130	İnekler; damızlık olanlar	289	866.832		0
	1022190	Sığırlar (düveler ve inekler hariç); damızlık olanlar	0	0	5.763	8.358.458
	1022929	Sığırlar; 80 kg < ağırlık <= 160 kg FAKAT damızlıklar ve kesimlik olanlar HARIÇ	0	0	115	67.273
	1022941	Sığırlar; 160 kg < ağırlık <= 300 kg, kesimlik olanlar	2.524	1.399.146		0
	1022949	Sığırlar; 160 kg < ağırlık <= 300 kg FAKAT damızlıklar ve kesimlik olanlar HARIÇ	0	0	183.558	171.064.007
	1022991	Erkek danalar; ağırlık > 400 kg, kesimlik olanlar	1.885	2.447.620		0
	1022999	Diğer sığırlar; ağırlık > 300 kg FAKAT damızlıklar ve kesimlik olanlar HARIÇ	0	0	39.001	44.990.195
	1041010	Koyunlar; damızlık olanlar	2.200	1.022.981	32.981	8.843.862
	1041030	Kuzular; yaşı <= 1 FAKAT damızlık olanlar HARIÇ	8.289	1.123.433		0
	1041080	Koyunlar; kuzular ve damızlık olanlar HARIÇ	174.592	26.254.112		0
	Yıl toplamı:		190.795	34.032.390	278.147	275.835.234



Kaynak: TÜİK



ÜLKEMİZDE DANA KARKAS FİYATLARI



Kaynak: Ankara Ticaret Borsası Fiyat Tescil Bülteni

ÜLKEMİZDE 2020 VE 2021 YILLARI AYLIK DANA KARKAS FİYATLARI

DANA KARKAS FİYATLARI (TL/kg)				
	Ulusal Kırmızı Et Konseyi	% Değişim	Ankara Ticaret Borsası	% Değişim
Ara.20	35,70	0,2	34,54	0,2
Oca.21	37,37	4,7	35,42	2,6
Şub.21	39,59	5,9	37,39	5,6
Mar.21	39,74	0,4	39,79	1,1
Nis.21	39,98	0,6	39,06	3,4
May.21	43,31	8,3	42,15	7,9
Haz.21	44,09	1,8	44,15	4,7
Tem.21	44,04	-0,1	44,11	-0,1
Ağu.21	44,48	1,0	43,79	-0,7
Eyl.21	44,46	0,0	43,87	0,2
Eki.21	47,64	7,2	44,40	1,2
Kas.21	49,94	4,8	48,38	9,0
Ara.21	61,90	23,9	60,27	24,6



ÜLKEMİZDE ET VE ET ÜRÜNLERİ FİYATLARI (TÜFE)

Yıl	Madde adı	Ocak	Şubat	Mart	Nisan	Mayıs	Haziran	Temmuz	Ağustos	Eylül	Ekim	Kasım	Aralık	Yıllık Ort.
2020	Dana Eti	46,70	47,88	50,23	52,91	53,66	53,18	52,85	52,85	52,11	51,60	51,22	50,99	51,38
2020	Koyun Eti	54,06	56,71	59,75	61,32	61,74	61,44	61,30	61,30	61,31	62,44	63,97	64,16	60,78
2020	Sakatat	41,82	43,62	45,22	46,70	46,81	46,38	47,51	47,51	46,88	48,44	51,65	53,34	47,14
2020	Sucuk	65,29	66,83	67,42	68,84	69,29	69,99	70,63	70,63	71,46	74,06	75,59	76,22	70,51
2020	Sosis	40,07	40,01	39,95	40,58	41,17	41,15	41,29	41,29	41,40	42,67	43,16	44,13	41,41
2020	Salam	35,17	35,48	35,32	35,58	35,91	36,12	35,99	35,99	36,02	37,16	38,30	38,49	36,30
2021	Dana Eti	52,50	54,54	55,25	56,80	59,43	64,36	65,27	65,11	65,12	65,61	68,31	79,58	62,66
2021	Koyun Eti	64,58	65,67	66,85	68,48	70,22	71,43	71,78	71,70	71,62	71,50	73,07	83,69	70,88
2021	Sakatat	54,78	56,03	56,78	56,77	56,63	58,38	58,45	58,39	58,49	59,12	64,16	72,94	59,24
2021	Sucuk	79,38	82,25	82,63	83,83	84,12	92,16	94,80	94,72	96,59	96,53	103,79	119,93	92,56
2021	Sosis	46,30	48,10	48,47	48,94	49,50	53,47	55,64	56,64	57,22	57,74	61,84	70,09	54,49
2021	Salam	40,82	41,93	42,16	42,77	43,06	46,72	48,20	48,21	49,24	50,03	54,11	62,64	47,49

Kaynak: TÜİK

ÜLKEMİZDE ET VE ET ÜRÜNLERİ FİYATLARI (TÜFE) YILLIK ORTALAMA DEĞİŞİM ORANLARI

TL/KG	2021 Aralık	2020 Aralık ayına göre değişim (%)	Bir önceki aya göre değişim (%)
Dana Eti (Kuşbaşı)	79,58	56,09	16,51
Koyun Eti (Kemikli kol)	83,69	30,45	14,54
Sakatat (Karaciğer)	72,94	36,75	13,69
Sucuk	119,93	57,36	15,56
Sosis	70,09	58,81	13,33
Salam	62,64	62,74	15,77

Tüketici fiyatları indeksinde kapsanan maddelerin fiyatları, tüm vergileri içeren depozito hariç perakende fiyatlardır.



ÜLKEMİZDE PERAKENDE ET VE ET ÜRÜNLERİ FİYATLARI (TL/kg)

14.12.2021		
ÜRÜN ADI	MİGROS	CARREFOUR
Kıyma	93,95*	69,90**
Kuşbaşı	92,95	74,90
Biftek	109,95	89,90
D. Sote	117,95	89,90
Pirzola	141,95	124,90
Bonfile	199,95	169,90
Kontrfile	145,95	-
K. Kol	106,95	89,90
K. But	115,95	91,90
K. Pirzola	154,95	-

*Yemeklik et, **%7 – 14 yağlı

DÜNYA KIRMIZI ET ÜRETİM RAKAMLARI

DÜNYA SIĞIR ETİ VE BUFALO ETİ ÜRETİMİ (BİN TON KARKAS AĞIRLIK EŞDEĞERİ)

	2010	2015	2016	2017	2018	2019	2020
Dünya Üretimi (FAO) (OECD)	66264	66410	67550	68636	69962	70724	71140
GIRA Et Gelişimleri Kitabı Verileri	63093	65135	64989	66435	68968	69254	67834

Kaynak: IMS-GIRA Et Kitabı, 2021

BAZI BÖLGELERDE SIĞIR ETİ ÜRETİMLERİ (BİN TON KARKAS AĞIRLIK EŞDEĞERİ)

	2010	2015	2016	2017	2018	2019	2020
AB	8034	7657	7881	7880	8002	7901	6918
Kuzey Amerika	15019	13688	14500	15040	15470	15720	15613
Güney Amerika	14858	15343	14678	15360	16672	16179	15652
Asya	11906	13296	13073	13216	13459	13651	13149
Avustralya	2129	2546	2125	2148	2309	2432	2247
Yeni Zelanda	643	691	647	655	672	713	693

Kaynak: IMS-GIRA Et Kitabı, 2021

DÜNYA KOYUN ETİ ÜRETİMİ (BİN TON KARKAS AĞIRLIK EŞDEĞERİ)

	2010	2015	2016	2017	2018	2019	2020
Dünya Üretimi (FAO)	13241	14564	14698	14941	15059	15186	15429
GIRA Et Gelişimleri Kitabı Verileri	13406	14737	15071	15379	15650	15866	15561

Kaynak: IMS-GIRA Et Kitabı, 2021

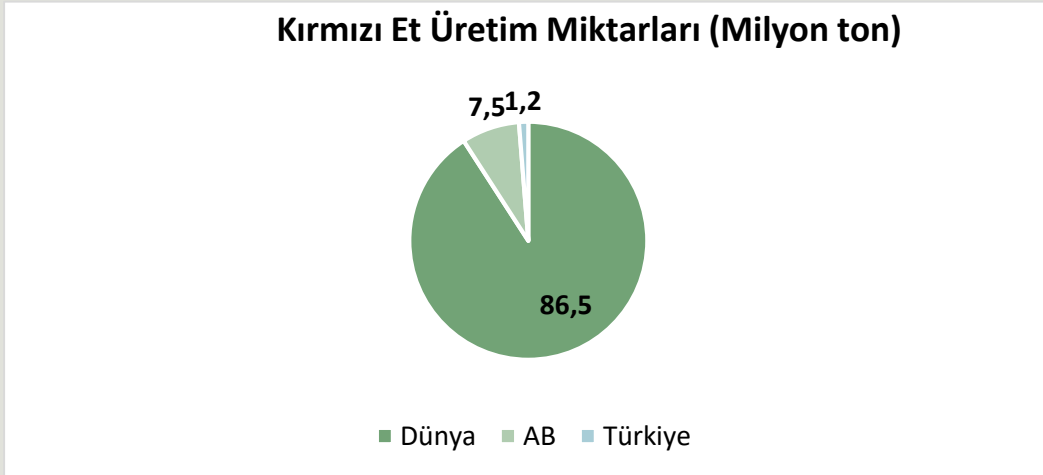


BAZI BÖLGELERDE KOYUN ETİ ÜRETİMLERİ (BİN TON KARKAS AĞIRLIK EŞDEĞERİ)

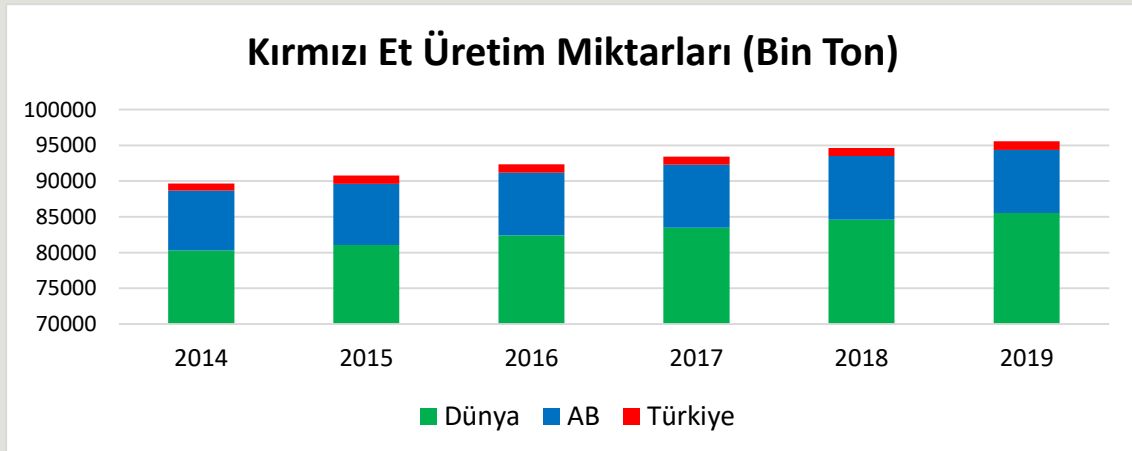
	2010	2015	2016	2017	2018	2019	2020
AB	951	917	918	927	929	948	628
Kuzey Amerika	189	184	184	183	188	185	181
Güney Amerika	302	280	273	272	234	237	235
Asya	5998	6693	7060	7228	7450	7643	7805
Avustralya	567	743	706	727	759	752	665
Yeni Zelanda	470	500	452	475	468	449	431

Kaynak: IMS-GIRA Et Kitabı, 2021

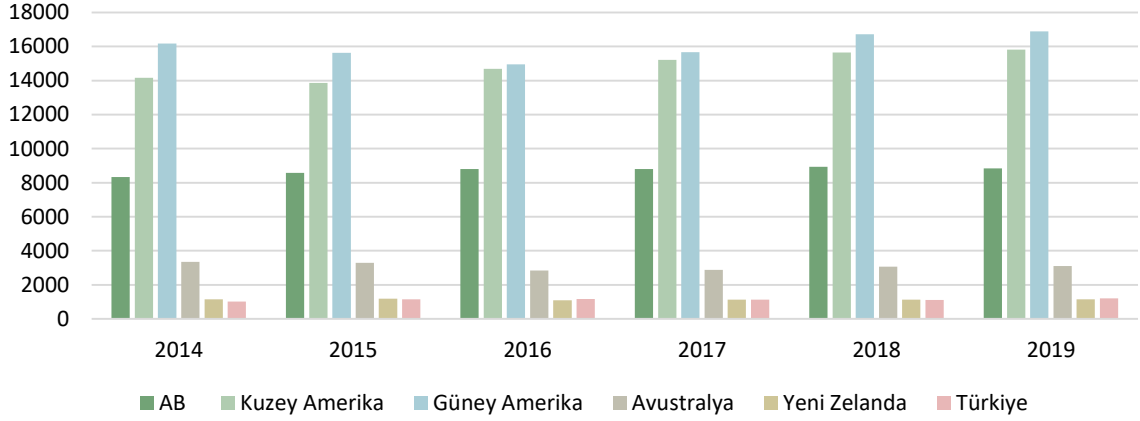
DÜNYADA, AB'DE VE ÜLKEMİZDE KIRMIZI ET ÜRETİM MİKTARI



Kaynak: IMS-GIRA Et Kitabı, 2021, TÜİK - 2019



Bazı Ülkelerin Yıllık Kırmızı Et Üretim Miktarları (Bin Ton)

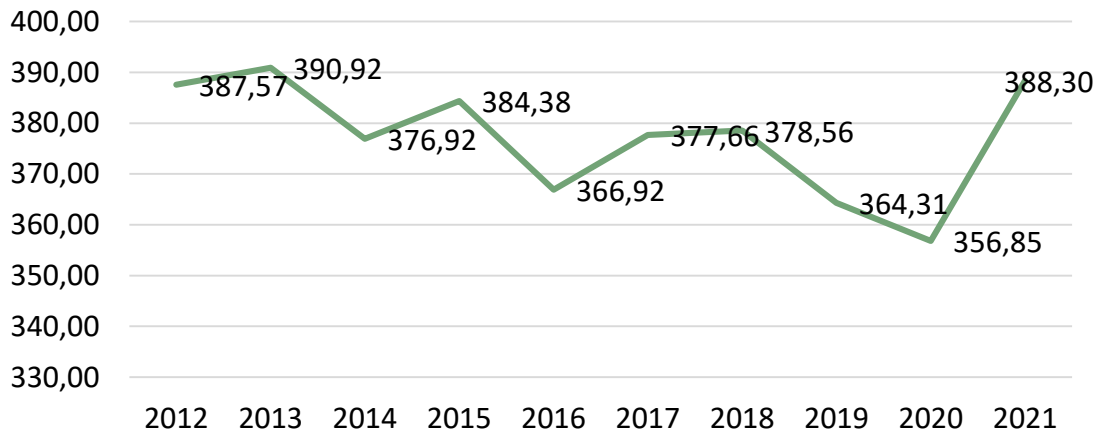


Kaynak: IMS-GIRA Et Kitabı, 2020

FAO verilerine göre 2019 yılında dünyadaki toplam kırmızı et üretimi 85,5 milyon tondur. Toplam kırmızı et üretimi yine aynı yıl AB'de 8,8 milyon ton ve ülkemizde ise 1,2 milyon ton olarak gerçekleşmiştir. Bu veriler değerlendirildiğinde, dünyadaki toplam -domuz hariç- kırmızı et üretiminin %1,4'ü Türkiye'de gerçekleşmektedir. AB'deki üretim ile kıyaslandığında ise bizim üretimimiz, onların üretiminin %13,6'sı seviyesindedir. TÜİK 2020 kırmızı et üretim verilerini açıkladığında bu bölüm güncellenecektir.

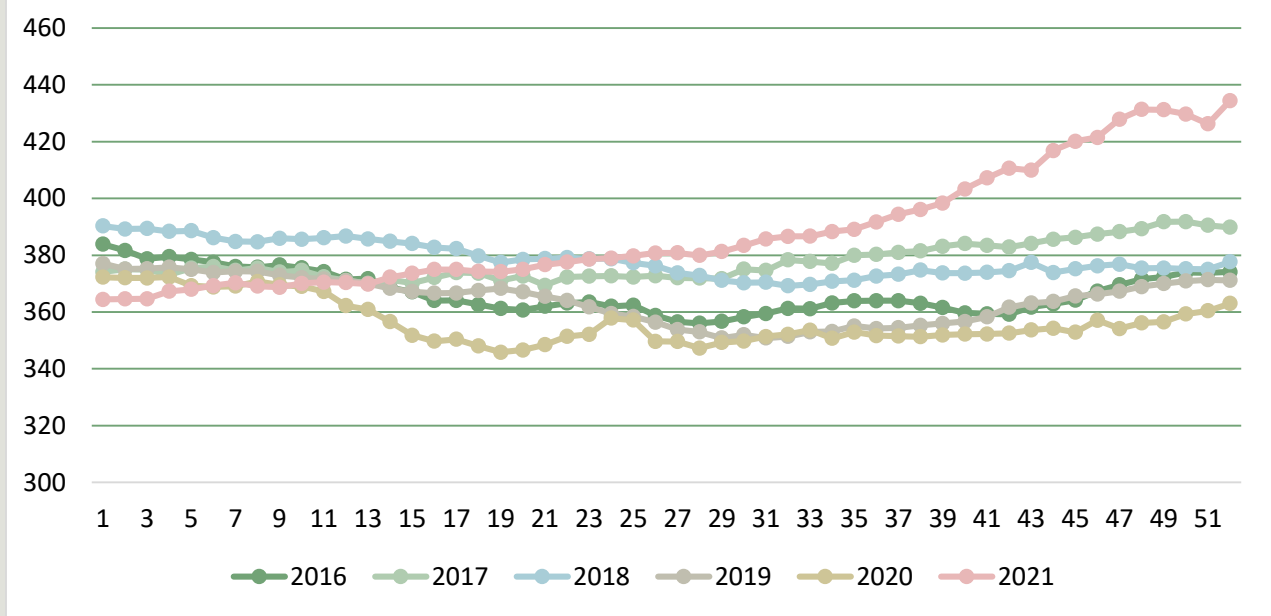
AVRUPA BİRLİĞİ VERİLERİ

AB Haftalık Ortalama Karkas Fiyatları (€/100kg)

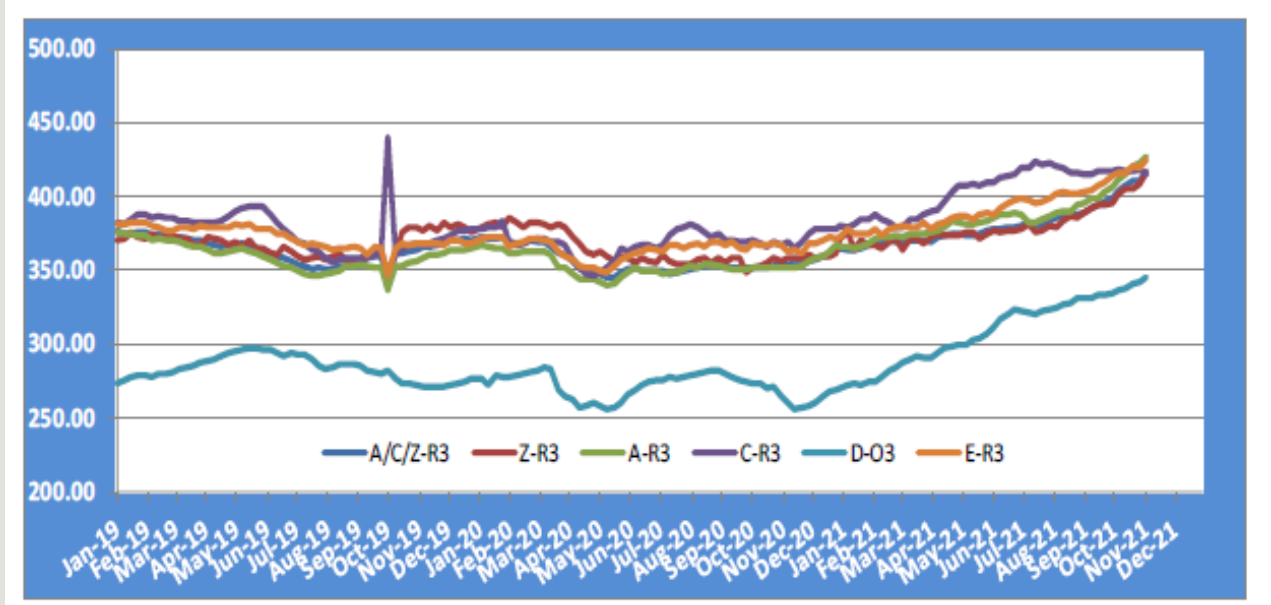




HAFTALIK AB KARKAS FİYATLARI (EURO/100kg)

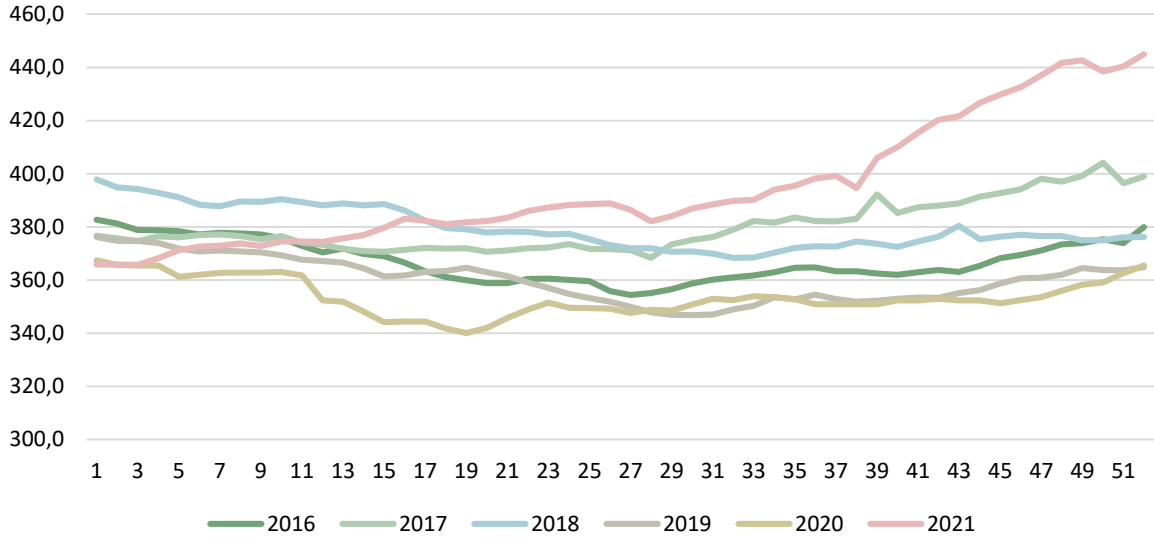


AB TÜM KATEGORİLERE GLOBAL BAKIŞ

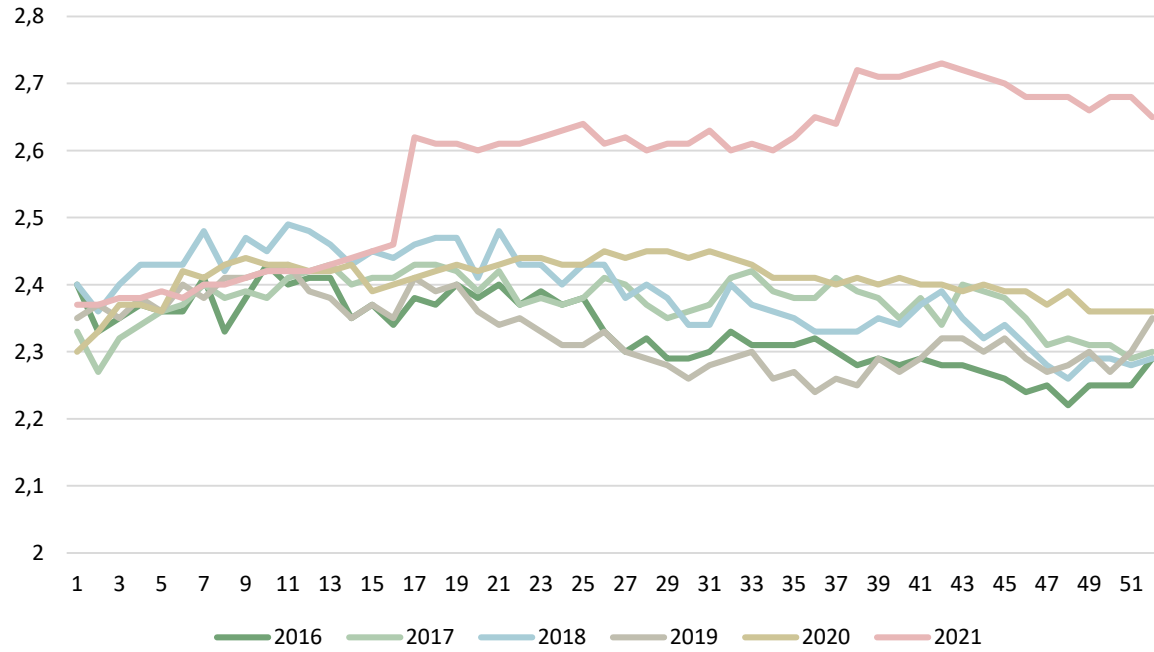




AB Genç Sığır 12 - 24 Aylık Fiyatları, €/100 kg



AB Genç Besilik Sığır Fiyatları, €/kg



Kaynak: AB Komisyonu



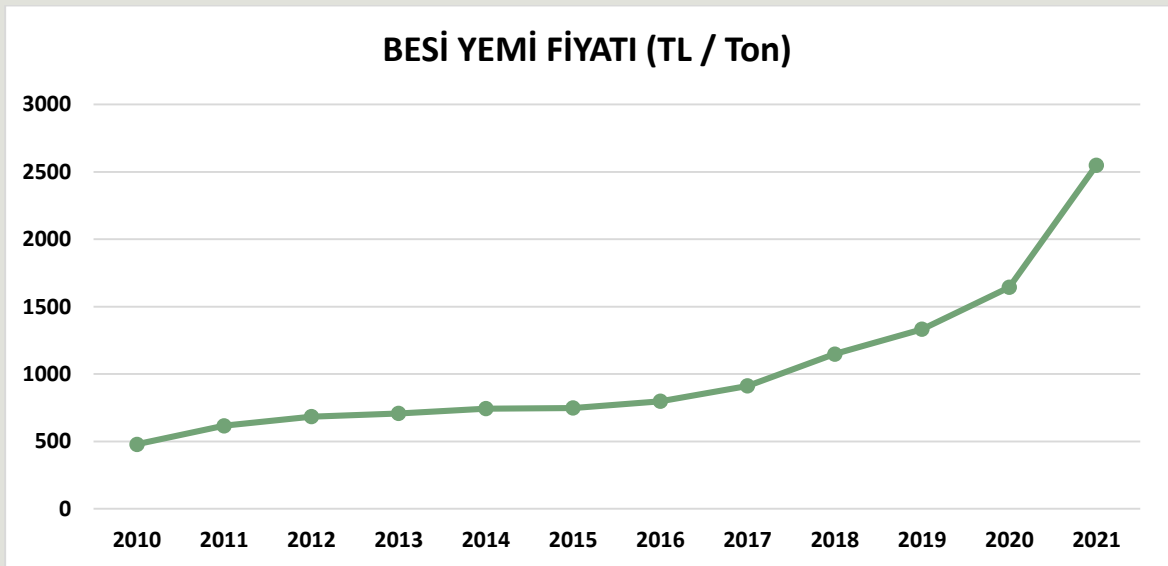
3. YEM SEKTÖRÜ

BESİ YEMİ FİYATI (TL/ton)

Yıl	Ocak	Şubat	Mart	Nisan	Mayıs	Haziran	Temmuz	Ağustos	Eylül	Ekim	Kasım	Aralık	Yıl Ortalaması
2006	290	295	301	294	308	300	306	306	314	324	340	355	311,08
2007	380	380	385	390	390	400	420	430	450	520	530	530	433,75
2008	540	540	560	565	570	540	540	495	495	495	480	450	522,50
2009	460	450	430	410	410	410	390	380	380	410	440	430	416,67
2010	430	430	450	450	450	440	460	485	510	550	530	560	478,75
2011	580	620	620	620	620	620	620	630	630	615	610	605	615,83
2012	600	620	640	645	660	660	700	720	740	740	740	740	683,75
2013	760	740	720	700	700	700	700	700	700	680	680	710	707,50
2014	730	710	710	745	750	780	820	780	750	730	710	710	743,75
2015	740	760	760	760	780	760	740	740	760	740	720	720	748,33
2016	720	770	750	750	830	830	830	810	790	790	830	880	798,33
2017	930	900	900	900	900	900	900	900	860	900	960	1000	912,50
2018	1000	1040	1080	1120	1170	1140	1085	1250	1300	1170	1160	1260	1148,00
2019	1280	1270	1270	1400	1435	1390	1400	1350	1300	1250	1250	1390	1332,08
2020	1360	1390	1460	1600	1550	1550	1575	1625	1695	1915	2030	1970	1643,33
2021	2050	2025	2100	2255	2480	2600	2440	2480	2480	2660	3100	3930	2550,00

Kaynak: TÜRKİYEM-BİR

YILLARA GÖRE ORTALAMA BESİ YEMİ FİYATI DEĞİŞİM GRAFİĞİ



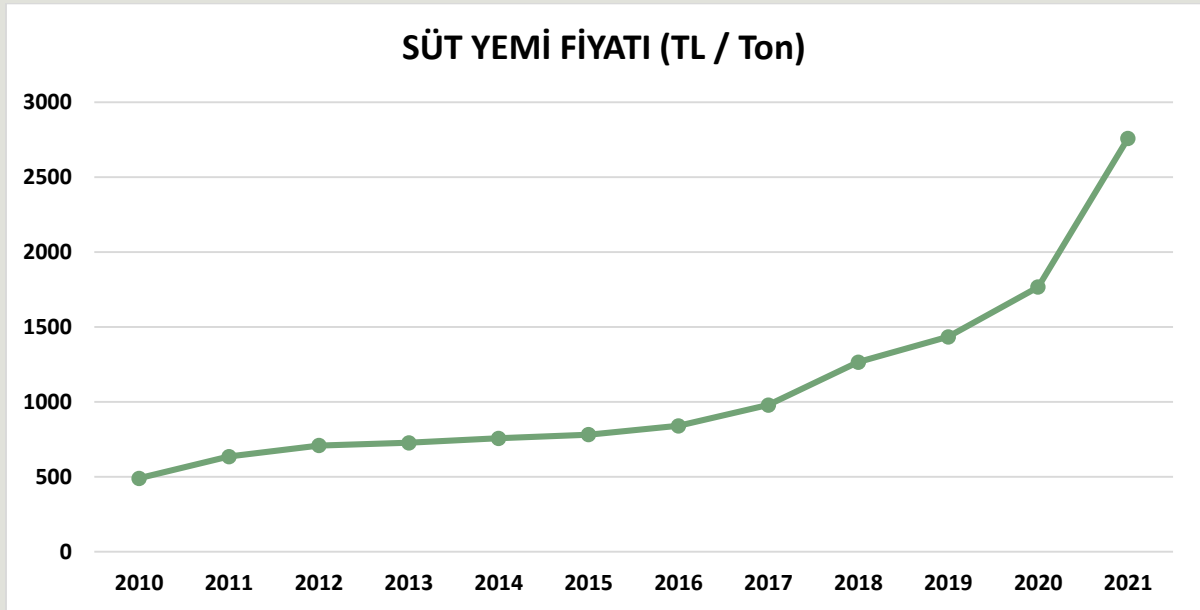


SÜT YEMİ FİYATI (TL/ton)

Yıl	Ocak	Şubat	Mart	Nisan	Mayıs	Haziran	Temmuz	Ağustos	Eylül	Ekim	Kasım	Aralık	Yıl Ortalaması
2006	305	303	308	309	314	315	319	322	328	341	350	365	323,25
2007	390	390	395	400	400	410	430	440	460	530	540	540	443,75
2008	550	550	570	580	590	560	560	500	500	500	485	460	533,75
2009	470	460	440	420	420	420	400	390	390	420	450	440	426,67
2010	440	440	460	460	460	450	470	495	520	560	540	580	489,58
2011	600	640	640	640	640	640	640	650	650	635	630	620	635,42
2012	610	640	660	665	680	680	720	740	780	780	780	780	709,58
2013	790	770	750	720	720	720	720	720	720	690	690	720	727,50
2014	740	720	720	750	760	790	830	800	770	750	730	730	757,50
2015	760	780	780	780	800	800	780	780	820	780	760	760	781,67
2016	760	810	790	790	870	870	870	850	830	830	880	930	840,00
2017	1000	970	970	970	970	970	970	970	920	960	1020	1060	979,17
2018	1060	1100	1150	1190	1300	1260	1200	1400	1500	1350	1280	1400	1266,00
2019	1410	1400	1400	1485	1515	1470	1500	1450	1400	1350	1350	1490	1435,00
2020	1460	1490	1560	1725	1650	1650	1665	1725	1836	2085	2210	2150	1767,00
2021	2240	2205	2310	2480	2720	2800	2630	2670	2670	2860	3400	4135	2760,00

Kaynak: TÜRKİYEMBİR

YILLARA GÖRE ORTALAMA SÜT YEMİ FİYATI DEĞİŞİM GRAFİĞİ





ÜLKEMİZDE YEM HAMMADDE FİYATLARI

HAMMADDELER	14.12.2021		20.12.2021		24.12.2021		27.12.2021		06.01.2022	
	TL	₺	TL	₺	TL	₺	TL	₺	TL	₺
MISIR	4.000	280	4.600	281	3.600	314	3.300	281	3.900	283
ARPA	3.950	277	4.200	257	3.700	323	3.300	281	3.900	283
FULL FAT SOYA	8.847	620	10.149	620	7.111	620	7.520	640	9.170	665
SOYA KÜSPESİ	7.278	510	8.349	510	6.309	550	6.463	550	7.585	550
KANOLA KÜSPESİ	5.423	380	6.057	370	4.244	370	4.348	370	5.103	370
BUĞDAY KEPEĞİ	4.424	310	4.747	290	3.326	290	3.525	300	4.137	300
MISIR KEPEĞİ	3.450	242	3.600	220	2.800	244	2.750	234	2.650	192
RAZMOL	4.424	310	4.747	290	3.326	290	3.525	300	4.137	300
KIRIK BUĞDAY	3.500	245	3.700	226	3.200	279	3.000	255	2.900	210
YEMLİK BUĞDAY	4.300	301	4.500	275	3.900	340	3.500	298	3.500	254
HAM YAĞ	20.692	1.450	22.919	1.400	16.058	1.400	16.450	1.400	19.306	1.400
ATK (28 PROTEIN)	3.650	256	4.000	244	3.500	305	3.300	281	3.500	254
ATK (36 PROTEIN)	4.780	335	5.402	330	3.785	330	3.878	330	4.551	330
PTK (26 – 27 PR)	4.100	287	4.100	250	3.700	323	3.800	323	4.100	297
MELAS	2.426	170	2.783	170	1.950	170	1.998	170	2.482	180
DDGS	5.137	360	5.730	350	4.015	350	4.171	355	4.895	355
₺ KURU	14,27		16,37		11,47		11,75		13,79	

Kaynak: TÜRKİYEM-BİR

- Fiyatlara nakliye ve KDV dâhil değildir.
- Soya Fasulyesi Fiyatı = Full Fat Soya Fiyatı -25₺
- Kırmızı ile yazılanlar piyasada satış şeklini belirtmekte olup, siyah renkli olanlar dolar kurundan çevrilmiş fiyatlardır.



ÜLKEMİZDE SÜT/YEM PARİTESİ

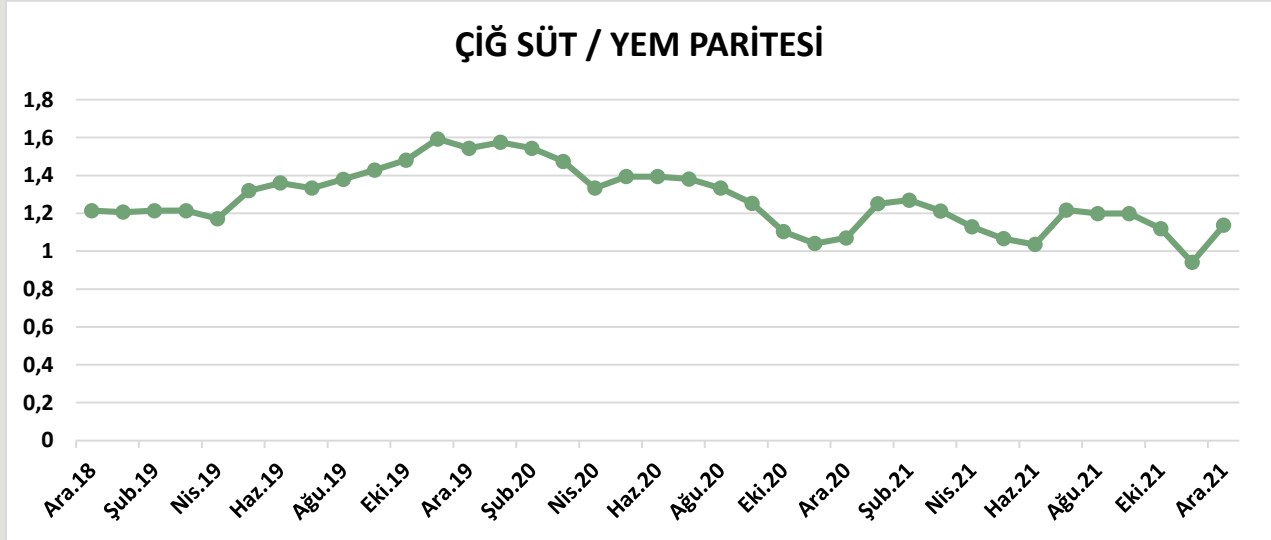
Yıl	Ocak	Şubat	Mart	Nisan	Mayıs	Haziran	Temmuz	Ağustos	Eylül	Ekim	Kasım	Aralık
2006	1,452	1,462	1,438	1,398	1,376	1,371	1,379	1,366	1,341	1,364	1,329	1,274
2007	1,249	1,249	1,233	1,218	1,218	1,188	1,256	1,227	1,174	1,245	1,222	1,222
2008	1,200	1,145	1,105	0,974	0,958	1,009	1,134	1,270	1,270	1,250	1,165	1,228
2009	1,064	1,087	1,136	1,190	1,190	1,190	1,475	1,513	1,513	1,567	1,462	1,648
2010	1,932	1,932	1,848	1,598	1,598	1,633	1,564	1,485	1,413	1,313	1,361	1,267
2011	1,225	1,148	1,148	1,000	1,000	1,000	1,000	0,985	1,138	1,260	1,270	1,290
2012	1,311	1,250	1,212	1,203	1,176	1,176	1,111	1,081	1,026	1,154	1,154	1,154
2013	1,139	1,169	1,200	1,250	1,250	1,250	1,250	1,389	1,389	1,449	1,449	1,389
2014	1,351	1,458	1,458	1,400	1,382	1,329	1,386	1,438	1,494	1,533	1,575	1,575
2015	1,513	1,474	1,474	1,474	1,438	1,438	1,474	1,474	1,402	1,474	1,513	1,513
2016	1,513	1,420	1,456	1,456	1,322	1,322	1,322	1,353	1,386	1,386	1,307	1,237
2017	1,210	1,247	1,247	1,247	1,247	1,247	1,247	1,340	1,413	1,458	1,373	1,321
2018	1,321	1,391	1,330	1,286	1,177	1,214	1,275	1,157	1,133	1,259	1,328	1,214
2019	1,206	1,214	1,214	1,145	1,320	1,361	1,333	1,379	1,429	1,481	1,593	1,544
2020	1,575	1,544	1,474	1,333	1,394	1,394	1,381	1,333	1,253	1,103	1,041	1,070
2020*							1,622	1,565	1,471	1,247	1,176	1,209
	1,250	1,270	1,212	1,129	1,066	1,036	1,217	1,199	1,199	1,119	0,941	1,137
2021					1,048	1,018						
					1,029	1,000						
	1,339	1,361	1,299	1,210	1,176	1,143	1,293	1,273	1,273	1,189	1,000	1,185
2021**					1,158	1,125						
					1,140	1,107						

- *Çiğ süt desteklemesi 2020 yılı temmuz, ağustos, eylül ayları için 40 krş., ekim, kasım ve aralık ayları için 30 krş. olarak hesaplanmıştır.
- **2021 yılı ilk 4 ayı için çiğ süt desteklemesi 20 krş. olarak hesaplanmıştır.
- 1 Mayıs 2021 - 30 Haziran 2021 arası çiğ süt kalitesine göre A, B ve C sınıflandırılarak fiyatlandırma uygulanmıştır.
- 1 Temmuz 2021 tarihi itibari ile referans fiyatı: Temmuz-Ağustos-Eylül aylarında %3,5 yağ ve %3,1 protein; Ekim-Kasım-Aralık aylarında %3,6 yağ ve %3,2 protein değerleri baz alınacaktır. Ayrıca yağ ve protein oranlarındaki her bir dizyem (%0,1'lik değişim) için ± 5 Kuruş fark uygulanacaktır.
- 8 Aralık 2021 itibariyle referans fiyatı: 2019/64 sayılı Çiğ İnek Sütünün Sınıflandırılmasına İlişkin Tebliği ile belirlenen A Sınıfı çiğ sütün dönemine ait protein ve yağ değerleri baz alınacaktır. Ayrıca yağ ve protein oranlarındaki her bir dizyem (%0,1'lik değişim) için ± 7 Kuruş fark uygulanacaktır.



ÜLKEMİZDE SÜT/YEM PARİTESİ – YIL ORTALAMASI

Yıl	Yıl Ortalaması
2010	1,579
2011	1,122
2012	1,167
2013	1,298
2014	1,448
2015	1,472
2016	1,373
2017	1,300
2018	1,257
2019	1,352
2020	1,325
2021	1,148



ÜLKEMİZDE DANA ETİ/YEM PARİTESİ

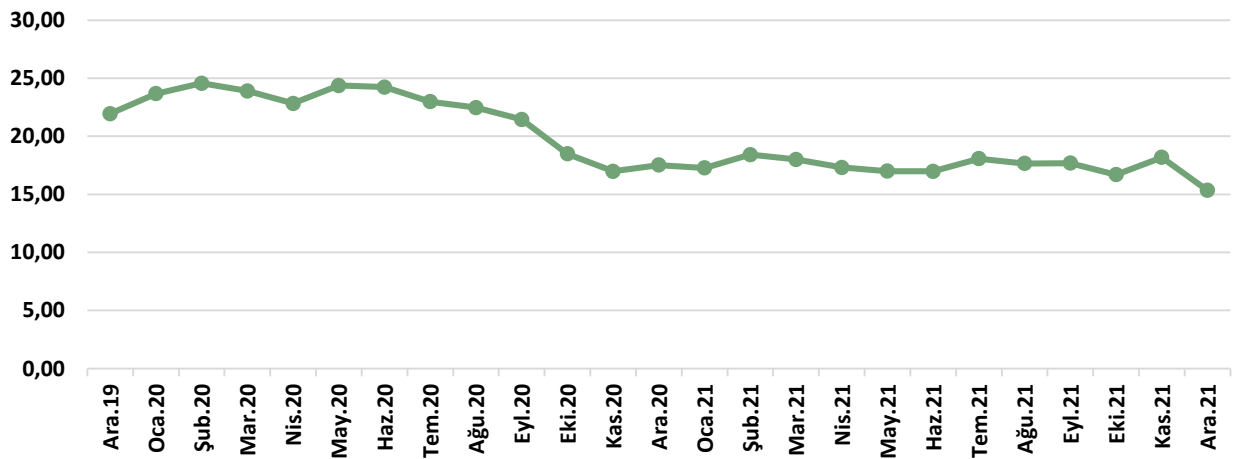
	ATB KARKAS FİYATLARI (TL/kg)	BESİ YEMİ (TL/kg)	DANA ETİ / YEM PARİTESİ
Ara.19	30,52	1,39	21,96
Oca.20	32,20	1,36	23,68
Şub.20	34,15	1,39	24,57
Mar.20	34,90	1,46	23,90



SETBİR

Nis.20	36,54	1,60	22,84
May.20	37,79	1,55	24,38
Haz.20	37,56	1,55	24,23
Tem.20	36,20	1,575	22,98
Ağu.20	36,51	1,625	22,47
Eyl.20	36,38	1,695	21,46
Eki.20	35,41	1,915	18,49
Kas.20	34,47	2,030	16,98
Ara.20	34,54	1,970	17,53
Oca.21	35,42	2,050	17,28
Şub.21	37,39	2,025	18,42
Mar.21	37,79	2,100	18,00
Nis.21	39,06	2,255	17,32
May.21	42,15	2,480	17,00
Haz.21	44,15	2,600	16,98
Tem.21	44,11	2,440	18,08
Ağu.21	43,79	2,480	17,66
Eyl.21	43,87	2,480	17,69
Eki.21	44,40	2,660	16,69
Kas.21	48,38	3,100	18,19
Ara.21	60,27	3,930	15,34

DANA ETİ / YEM PARİTESİ





YILLIK ORTALAMA DANA ETİ / YEM PARİTESİ

YIL	YILLIK ORTALAMA
2014	24,76
2015	30,39
2016	30,87
2017	28,38
2018	23,81
2019	22,11
2020	21,96
2021	17,39

AVRUPA YEM HAMMADDE FİYATLARI MISIR FİYATLARI (EURO/TON)

ÜLKELER	6.01.2022	30.12.2021	23.12.2021	16.12.2021	9.12.2021
BELÇİKA- Brüksel (DEPPROD)	264	264	263	263	263
BULGARİSTAN- Pleven (DEPPROD)	248	248	248	251	243
ÇEK CUMHURİYETİ- Brno (DELPROCGEX)					
ALMANYA- Hamburg (DEPSILO)					
YUNANISTAN- Serres (FGATE)					
İSPANYA- Leon (DEPSILO)	274	274	274	279	279
FRANSA- Bordeaux (DELPORT)					
HIRVATISTAN- Zagreb (DEPSILO)	253	216	222	247	218
İTALYA- Bologna (DELFIRST)			281	286	289
MACARİSTAN- Budapeşte (DELPORTGEX)					
HOLLANDA- Rotterdam (CIF)	272	272	273	278	275
AVUSTURYA- Viyana (DEPSILO)			250		253
POLONYA- Slaski (DELFIRST)					
POLONYA- Zachodni (DELFIRST)					
PORTEKİZ- Lizbon (DEPPORT)	275	275	275	278	283
ROMANYA- Constanta (FOB)		216	251	255	213
ROMANYA- Oltenia (DEPSILO)	212	201	209	196	205
SLOVENYA- Ljubljana (DELFIRST)	256	256	255	250	232
SLOVAKYA- Bratislava (DEPPROD)	223	215	200	212	213
TÜRKİYE	253	225	278	268	257



YEMLİK BUĞDAY FİYATLARI (EURO/TON)

ÜLKELER	6.01.2022	30.12.2021	23.12.2021	16.12.2021	9.12.2021
BELÇİKA- Antwerpen (DEPPROD)					
BULGARİSTAN- Dobrich (DEPPROD)				248	248
ÇEK CUMHURİYETİ- Prag (DELFIRST)					
ALMANYA- Hamburg (DEPSILO)	290	286	286	292	290
FRANSA- Eure-et-Loir (DEPSILO)					
İRLANDA- Dublin (DELFIRST)	308	308	308	308	308
LETONYA- Jelgava (DELFIRST)					
LİTVANYA- Vilnius (DELFIRST)	189	192	212	225	232
MACARİSTAN- Budapeşte (DELPORTGEX)					
HOLLANDA- Rotterdam (CIF)	289	289	289	296	296
AVUSTURYA- Wels (DEPSILO)			275		280
AVUSTURYA- Viyana (DEPSILO)					
POLONYA- Kujawsko-Mazurski (DELFIRST)					
POLONYA- Slaski (DELFIRST)					
POLONYA- Zachodni (DELFIRST)					
PORTEKİZ- Lizbon (DEPPORT)	305	315	305	313	315
ROMANYA- Oltenia (DEPSILO)		243	257		267
SLOVAKYA- Bratislava (DEPPROD)					
TÜRKİYE	227	238	301	262	276

YEMLİK ARPA FİYATLARI (EURO/TON)

ÜLKELER	6.01.2022	30.12.2021	23.12.2021	16.12.2021	9.12.2021
BELÇİKA- Antwerpen (DEPPROD)					
BULGARİSTAN- Burgas (DEPPROD)	230	230	225	225	225
ÇEK CUMHURİYETİ- Prag (DELFIRST)					
ALMANYA- Hamburg (DEPSILO)	265	257	259	264	263
YUNANİSTAN- Selanik (FGATE)					
İSPANYA- Valladolid (DEPSILO)	290	290	292	295	298
FRANSA- Rouen (DELPORT)			259	266	265
İRLANDA- Dublin (DELFIRST)	305	305	305	304	304
İTALYA- Bologna (DELFIRST)			303	303	303
KIBRIS- Larnaca (DEPSILO)				330	
LETONYA- Riga (DELFIRST)					
LİTVANYA- Vilnius (DELFIRST)	264	263	259		247
MACARİSTAN- Budapeşte (DELPORTGEX)					
HOLLANDA- Rotterdam (CIF)	276	276	277	283	281



AVUSTURYA- Wels (DEPSILO)			250		250
AVUSTURYA- Viyana (DEPSILO)			247		245
POLONYA- Zachodni (DELFIRST)					
PORTEKİZ- Lizbon (DEPPORT)	300	310	305	308	
ROMANYA- Muntenia (DEPSILO)	178	224	232	239	233
SLOVAKYA- Bratislava (DEPPROD)					
FİNLANDİYA- Naantali (DELPORT)	273	273	279	295	270
TÜRKİYE	253	225	285	244	254

YEMLİK YULAF FİYATLARI (EURO/TON)

ÜLKELER	6.01.2022	30.12.2021	23.12.2021	16.12.2021	9.12.2021
BELÇİKA- Antwerpen (DEPPROD)					
ALMANYA- Hamburg (DEPSILO)					
LİTVANYA- Vilnius (DELFIRST)		200			
POLONYA- Zachodni (DELFIRST)					
FİNLANDİYA- Seinäjoki (DELFIRST)	282	282	287	300	286

	Fiyat Dönem Etiketleri																			
FGATE	Üretici fiyatı																			
DEPPROD	Çiftlikten veya üretim alanından çıkış- kamyonunda veya diğer ulaşım araçlarında																			
DELFIRST	İlk müşteriye teslimat- silo veya işleme tesisi- kamyonunda veya diğer ulaşım araçlarında																			
DEPSILO	Silodan çıkış- depolamadan sonra- kamyonunda veya diğer ulaşım araçlarında																			
DELPROC	Bir araçtan sonra işleyiciye teslimat																			
DELPORT	Limana teslimat- tren veya kamyon veya mavnalı ile liman silosuna gönderilen tahıl																			
FOB	Güvertede teslim- uluslararası ticaret terimleri- resmi tanım http://www.iccwbo.org/incoterms/id3040/index.html																			
CIF	Maliyet, sigorta ve nakliye- uluslararası ticaret terimleri- resmi tanım http://www.iccwbo.org/incoterms/id3040/index.html																			
DEPPORT	Yere (liman) gönderim, yükü boşaltılmış, kamyonun ayrıldığı liman																			
-GEX	tahıl değişim kotasyonu																			

Tüm fiyatlar KDV hariç toptan satış fiyatlarıdır.



4. 2021 ARALIK AYINDA RESMİ GAZETE'DE YAYINLANAN MEVZUAT İCMALİ

2 Aralık 2021 - Görevden Affını İsteyen ve Görevden Af Talebi Kabul Edilen Lütfi ELVAN'dan Boşalan Hazine ve Maliye Bakanlığına Nureddin NEBATİ'nin Atanması Hakkında Karar (Karar: 2021/573)

2 Aralık 2021 "Kırsal Kalkınma Destekleri Kapsamında Tarıma Dayalı Ekonomik Yatırımların Desteklenmesi Hakkında Tebliğ (Tebliğ No: 2020/24)'de Değişiklik Yapılmasına Dair Tebliğ (No: 2021/44)"

2 Aralık 2021 "Kırsal Kalkınma Destekleri Kapsamında Kırsal Ekonomik Altyapı Yatırımlarının Desteklenmesi Hakkında Tebliğ (Tebliğ No: 2020/25)'de Değişiklik Yapılmasına Dair Tebliğ (No: 2021/45)"

Anılan tebliğ değişikliklerinde, 2020-2021 başvuru dönemindeki yatırım projelerinin fiziki olarak son tamamlanma tarihi, 2020-2021 başvuru dönemindeki yatırım projelerinde inşaat işleri alım giderleri kapsamında alınması gereken izin ve ruhsatlar, yatırım konuları, yatırım yeri ve süresi, hibe başvurusunun reddedilme nedenleri başlıklarında değişiklikler yapılmıştır.

7 Aralık 2021 - Hayvancılık Desteklemeleri Uygulama Tebliği (Tebliğ No: 2021/43)

Bu Tebliğin amacı; ülkemiz hayvancılığının geliştirilmesi ve sürdürülebilirliğin sağlanması, hayvancılık politikalarının yürütülmesinde etkinliğin artırılması, yerli hayvan genetik kaynaklarının yerinde korunması ve geliştirilmesi, kayıtların güncel tutulması, hayvan hastalıklarıyla mücadele ve sağlıklı hayvansal üretim için yetiştiricilerin desteklenmesidir.

Bu Tebliğ, 10/11/2021 tarihli ve 4760 sayılı Cumhurbaşkanlığı Kararı ile yürürlüğe konulan 2021 Yılında Yapılacak Tarımsal Desteklemeler ve 2022 Yılında Uygulanacak Gübre ve Sertifikalı Tohum Kullanım Desteklerine İlişkin Kararda yer alan hayvancılık desteklemelerine ilişkin usul ve esasları kapsar.

16 Aralık 2021 - Cumhurbaşkanlığı Tarafından Yapılan Atamalar Hakkında Kararlar (Karar: 2021/587, 588, 589)

Hazine ve Maliye Bakanlığı Bakan Yardımcıları Şakir Ercan GÜL ve Mehmet Hamdi YILDIRIM görevden alınmış olup, Bakan Yardımcılıklarına Mahmut GÜRCAN ve Yunus ELİTAŞ atanmıştır.

Hazine ve Maliye Bakanlığı Kamu Finansmanı Genel Müdürü Abdullah BAYAZIT ve Ekonomik Programlar ve Araştırmalar Genel Müdürü Ahmet Yalçın YALÇINKAYA görevden alınmıştır.



18 Aralık 2021 - Cumhurbaşkanlığı Tarafından Yapılan Atamalar Hakkında Kararlar (Karar: 2021/590, 591, 592, 593, 594, 595, 596, 597, 598, 599)

Cumhurbaşkanlığı Sağlık ve Gıda Politikaları Kurulu Üyeliğine Hüsniye Erdoğan atanmıştır.

23 Aralık 2021 - Sınır Ticaretinin Uygulanmasına İlişkin Tebliğ (İhracat: 2016/11)'de Değişiklik Yapılmasına Dair Tebliğ

Sınır Ticaretinin Uygulanmasına İlişkin Tebliğ uyarınca İthalat Uygunluk Belgesi kapsamında kullanılmayan limitler, bu Tebliğ hükümleri dikkate alınmak suretiyle Valilikçe yürürlüğe konulan yönergede belirlenen usul ve esaslar çerçevesinde aynı takvim yılı içerisinde tekrar dağıtılabilecektir.

Ticaret Bakanlığı koordinasyonunda Sanayi ve Teknoloji Bakanlığı ve Tarım ve Orman Bakanlığı ile yapılacak değerlendirme neticesinde, ilgili sınır illeri için nüfusları oranında CIF ithal kıymeti üzerinden belirlenen ithalat değer limitleri ile birlikte sınır ticareti kapsamında ithalatı uygun görülmeyen tarım ve sanayi ürünleri ve bazı hassas tarım ürünleri ithalatının serbest olduğu dönemleri gösterir listeler ile bazı hassas ürünler için belirlenen birim fiyatlara ilişkin hazırlanan listeler Bakanlık tarafından her yıl Aralık ayının sonuna kadar ilgili Valiliklere bildirilecektir.

İthalatı Tarım ve Orman Bakanlığının iznine tabi olan veteriner ilaçları, veteriner biyolojik ürünleri ve bunların bileşimine giren veya üretiminde kullanılan etkin maddelerin sınır ticareti yoluyla ithalatına izin verilmeyecektir.

25 Aralık 2021 - Cumhurbaşkanlığı Tarafından Yapılan Atamalar Hakkında Kararlar (Karar: 2021/602, 603, 604, 605, 606, 607, 608, 609, 610, 611)

- Çevre Şehircilik ve İklim Değişikliği Bakanlığı Çevre Yönetimi Genel Müdürü Muhammet Ecel görevden alınmış olup, bu suretle boşalan Çevre Yönetimi Genel Müdürlüğü'ne Eyyüp Karahan atanmıştır.
- Tarım ve Orman Bakanlığı'nda açık bulunan Strateji Geliştirme Başkanlığı'na Volkan Koç atanmıştır.
- Tarım ve Orman Bakanlığı Hakkari İl Tarım ve Orman Müdürü Vahap Şimşek görevden alınmıştır.
- Tarım ve Kırsal Kalkınmayı Destekleme Kurumu Başkanlığına Tarım Reformu Genel Müdür Yardımcısı Muhammed Adak atanmıştır.



31 Aralık 2021 3. Mükerrer - İthalat Rejimi Kararında Değişiklik Yapılmasına İlişkin Karar (Karar Sayısı: 5052)

31 Aralık 2021 4. Mükerrer - Tarım ve Orman Bakanlığının Kontrolüne Tabi Ürünlerin İthalat Denetimi Tebliği (Ürün Güvenliği ve Denetimi: 2022/5)

Bu Tebliğin amacı; insan sağlığı ve güvenliği ile hayvan ve bitki varlığı ve sağlığı yönünden Tarım ve Orman Bakanlığının kontrolüne tâbi eklerdeki listelerde belirtilen ürünlerin ithalatına ilişkin usul ve esasları düzenlemektir. Bu Tebliğ;

a) Serbest Dolaşıma Giriş Rejimi, Dâhilde İşleme Rejimi, Hariçte İşleme Rejimi, Gümrük Kontrolü Altında İşleme Rejimi ve Geçici İthalat Rejimine tâbi tutulmak istenen Ek-1/A, Ek-1/B, Ek-2, Ek-3, Ek-4, Ek-5, Ek-6 ve Ek-7’de belirtilen ürünler ile 5 inci maddenin üçüncü fıkrasında belirtilen şartları sağlayan ürünleri,

b) Serbest Dolaşıma Giriş Rejimi, Dâhilde İşleme Rejimi, Gümrük Kontrolü Altında İşleme Rejimi, Geçici İthalat Rejimi, Transit Rejimi ve Antrepo Rejimine tabi tutulan Ek-12’de belirtilen orman yetiştirme materyallerini kapsar.

31 Aralık 2021 5. Mükerrer - İkili Anlaşmalar Çerçevesinde Bazı Tarım ve İşlenmiş Tarım Ürünleri İthalatında Tarife Kontenjanı Uygulanmasına İlişkin Kararlarda Değişiklik Yapılmasına Dair Karar (Karar Sayısı: 5057)

Kararın incelenmesinden, Tunus, Fas Krallığı, Avrupa Birliği, İsrail, Karadağ, Filistin, Morityus Cumhuriyeti, Azerbaycan Cumhuriyeti, Büyük Britanya ve Kuzey İrlanda Birleşik Krallığı menşeli bazı ürünlerin ithalatında tarife kontenjanı uygulanması hakkında kararlarda değişiklikler yapıldığı görülmektedir.

5. OCAK AYI SEKTÖREL ETKİNLİK TAKVİMİ

- 5 Ocak 2022 – Türkiye – Japonya STA Müzakereleri/Tarım Ürünlerine İlişkin İstişare Toplantısı,
- 6 Ocak 2022 – Peynir Tebliğ değişiklikleri konusunda SETBİR üyeleri ile toplantı, online
- 12 Ocak 2022 – TGDF Olağan Genel Kurulu, İstanbul
- 15 Ocak 2022 – TEPAV / “İstanbul Gıda Sistemini Konuşuyor: Adil, Dayanıklı ve Sürdürülebilir Bir Gıda Sistemi” çalıştay, online
- 20 Ocak 2022 – CSDVI – Süt Değerlidir Projesi 1. Çalıştay, Konya
- 26 – 27 Ocak 2022 – Bozulabilir Gıda Maddelerinin Taşınması Hakkında Yeni Mevzuat ve Sektörel Uygulamalar Çalıştay, Ankara