

Sayı: 15937

10 Nisan 2014

Saat: 10:00

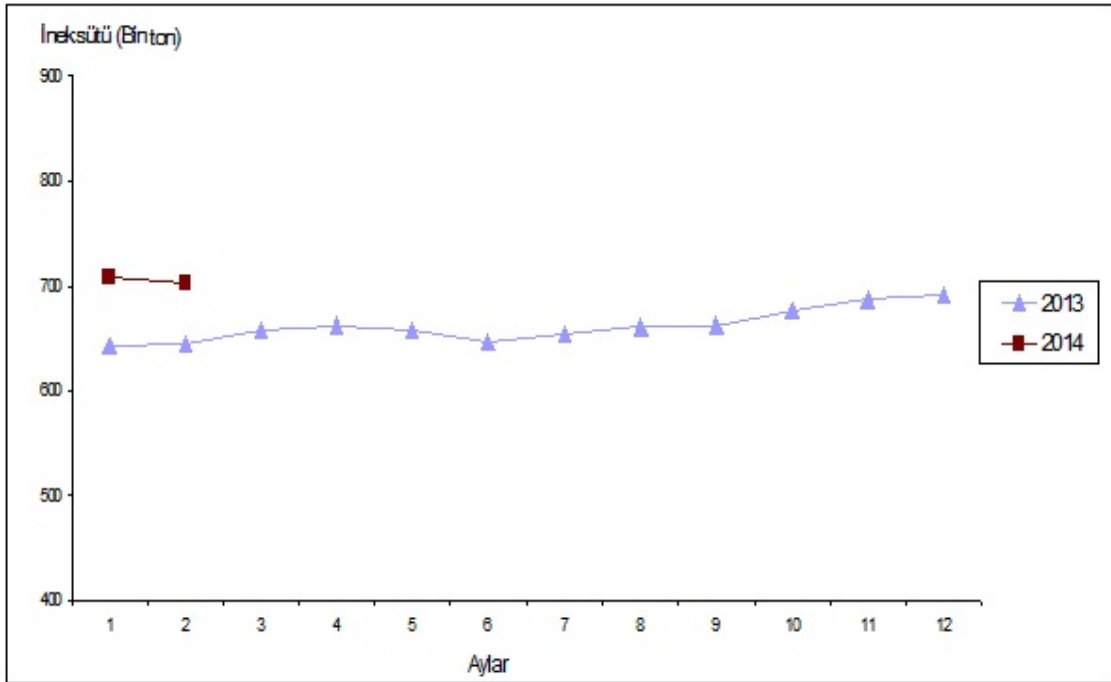
Süt ve Süt Ürünleri Üretimi, Şubat 2014

Mevsim ve takvim etkisinden arındırılmış toplanan inek sütü miktarı Şubat ayında bir önceki aya göre %0,7 azaldı

Mevsim ve takvim etkisinden arındırılmış seriye göre; ticari süt işletmeleri tarafından üretilen içme sütü miktarı 2014 yılı Şubat ayında bir önceki aya göre %0,9 artış, inek peyniri üretimi %0,1 azalış, koyun, keçi, manda ve karışık sütlerden elde edilen peynir çeşitleri ise %10,7 artış gösterdi.

Mevsim ve takvim etkisinden arındırılmış seriye göre, 2014 yılı Şubat ayında yoğurt üretimi bir önceki aya göre %3,4 azalış, ayran üretimi ise bir önceki aya göre %0,5 artış gösterdi.

Mevsim ve Takvim Etkisinden Arındırılmış Toplanan İnek Sütü, Şubat 2014

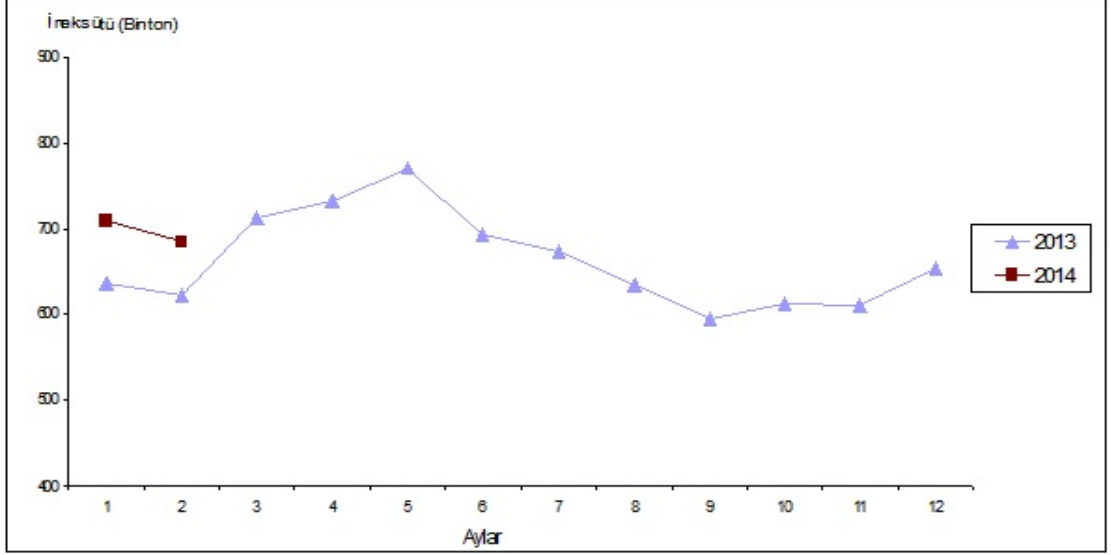


Takvim etkisinden arındırılmış toplanan inek sütü miktarı Şubat ayında bir önceki yılın aynı ayına göre %9,9 arttı

Takvim etkisinden arındırılmış seriye göre; ticari süt işletmeleri tarafından üretilen içme sütü miktarı 2014 yılı Şubat ayında bir önceki yılın aynı ayına göre %2,1 artış, inek peyniri üretimi %7,9 artış, koyun, keçi, manda ve karışık sütlerden elde edilen peynir çeşitleri ise %55,6 artış gösterdi.

Takvim etkisinden arındırılmış seriye göre; yoğurt üretimi 2014 yılı Şubat ayında bir önceki yılın aynı ayına göre %0,4 artış, ayran üretimi ise bir önceki yılın aynı ayına göre %11,6 artış gösterdi.

Takvim Etkisinden Arındırılmış Toplanan İnek Sütü, Şubat 2014



Şubat ayında ticari süt işletmeleri tarafından toplanan inek sütü yağ oranı %3,53, protein oranı ise %3,26 olarak tespit edildi.

Bu konu ile ilgili bir sonraki haber bülteninin yayımlanma tarihi 13 Mayıs 2014'tür.

AÇIKLAMALAR

Süt ve süt ürünleri üretim istatistikleri, ticari süt işletmelerinden derlenmektedir.



TS15937

Bilgi için: Yavuz AKOVA

Telefon: +90 312 410 02 18

e.posta: yavuz.akova@tuik.gov.tr

RSS ve Sosyal Medya

SMS Servisi: 3737
TRT Telegün Sayfa: 590
Wap: wap.tuik.gov.tr

RSS
iGoogle
Twitter
Facebook
FriendFeed
Feedburner