

Sayı: 18712

10 Şubat 2015

Saat: 10:00

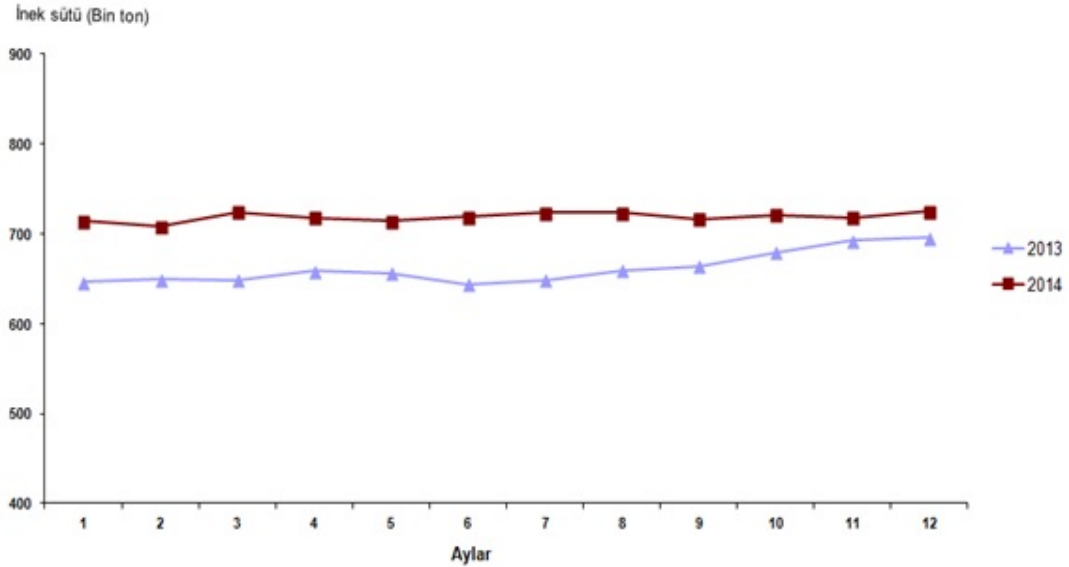
## Süt ve Süt Ürünleri Üretimi, Aralık 2014

### Mevsim ve takvim etkisinden arındırılmış toplanan inek sütü miktarı Aralık ayında bir önceki aya göre %1 arttı

Mevsim ve takvim etkisinden arındırılmış seriye göre; ticari süt işletmeleri tarafından üretilen içme sütü miktarı 2014 yılı Aralık ayında bir önceki aya göre %2,2 azalış, inek peyniri üretimi %0,9 artış, koyun, keçi, manda ve karışık sütlerden elde edilen peynir çeşitleri ise %9,7 azalış gösterdi.

Mevsim ve takvim etkisinden arındırılmış seriye göre, 2014 yılı Aralık ayında yoğurt üretimi bir önceki aya göre %0,7 artış, ayran üretimi ise bir önceki aya göre %1,3 artış gösterdi.

### Mevsim ve takvim etkisinden arındırılmış toplanan inek sütü, Aralık 2014



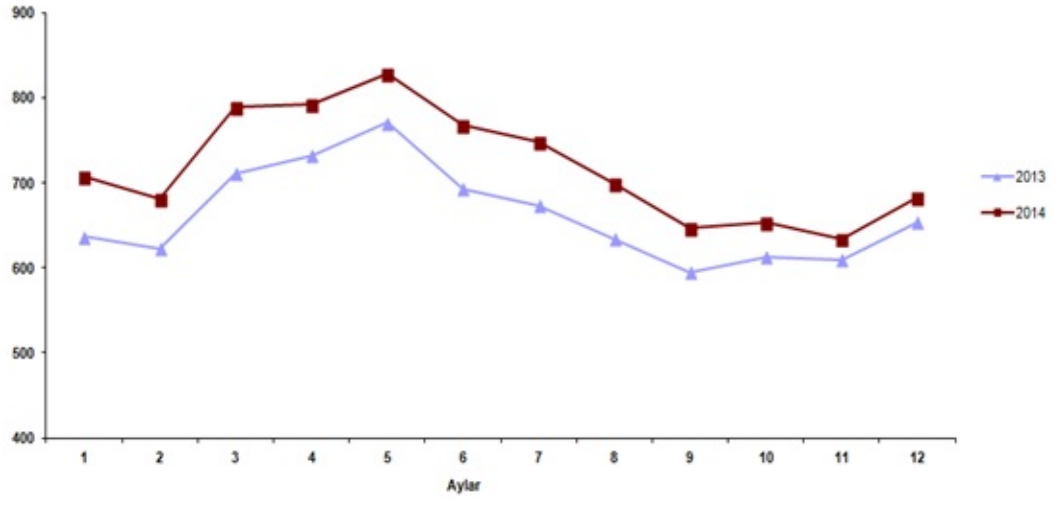
### Takvim etkisinden arındırılmış toplanan inek sütü miktarı Aralık ayında bir önceki yılın aynı ayına göre %4,4 arttı

Takvim etkisinden arındırılmış seriye göre; ticari süt işletmeleri tarafından üretilen içme sütü miktarı 2014 yılı Aralık ayında bir önceki yılın aynı ayına göre %2,2 artış, inek peyniri üretimi %7,1 artış, koyun, keçi, manda ve karışık sütlerden elde edilen peynir çeşitleri ise %97,2 azalış gösterdi.

Takvim etkisinden arındırılmış seriye göre; yoğurt üretimi 2014 yılı Aralık ayında bir önceki yılın aynı ayına göre %3,5 artış, ayran üretimi ise bir önceki yılın aynı ayına göre %10,6 artış gösterdi.

### Takvim etkisinden arındırılmış toplanan inek sütü, Aralık 2014

İnek sütü (Bin ton)



Aralık ayında ticari süt işletmeleri tarafından toplanan inek sütü yağ oranı ortalama %3,5, protein oranı ise ortalama %3,2 olarak tespit edildi.

**Bu konu ile ilgili bir sonraki haber bülteninin yayımlanma tarihi 11 Mart 2015'tir.**

#### AÇIKLAMALAR

Süt ve süt ürünleri üretim istatistikleri, ticari süt işletmelerinden derlenmektedir.





TS18712


Bilgi için: İrfan UZUNPINAR

Telefon: +90 312 410 02 18

e.posta: irfan.uzunpinar@tuik.gov.tr

 / tuik

 / webtuik

 / tuikbulten