

Sayı: 15945

11 Aralık 2014

Saat: 10:00

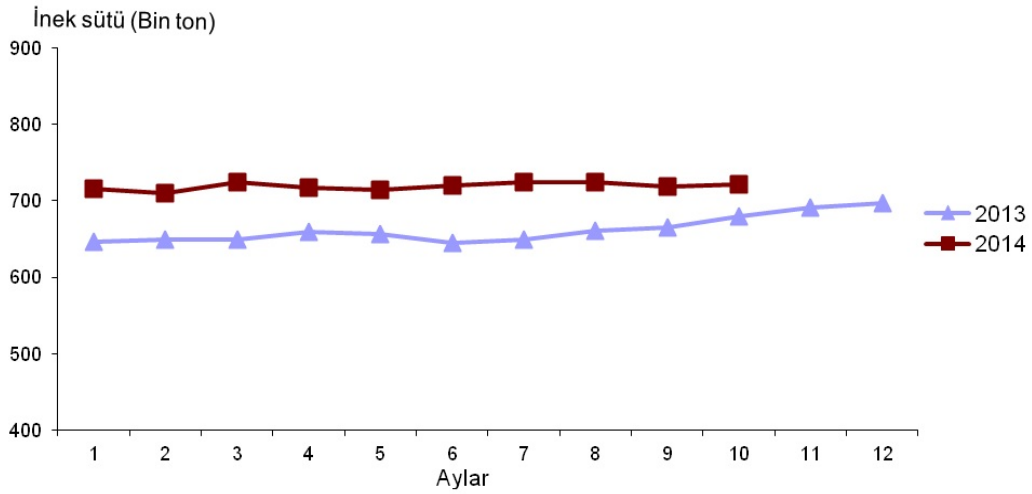
Süt ve Süt Ürünleri Üretimi, Ekim 2014

Mevsim ve takvim etkisinden arındırılmış toplanan inek sütü miktarı Ekim ayında bir önceki aya göre %0,5 arttı

Mevsim ve takvim etkisinden arındırılmış seriye göre; ticari süt işletmeleri tarafından üretilen içme sütü miktarı 2014 yılı Ekim ayında bir önceki aya göre %2,4 artış, inek peyniri üretimi %0,5 azalış, koyun, keçi, manda ve karışık sütlerden elde edilen peynir çeşitleri ise %2,2 artış gösterdi.

Mevsim ve takvim etkisinden arındırılmış seriye göre, 2014 yılı Ekim ayında yoğurt üretimi bir önceki aya göre %1,1 azalış, ayran üretimi ise bir önceki aya göre %0,4 artış gösterdi.

Mevsim ve takvim etkisinden arındırılmış toplanan inek sütü, Ekim 2014

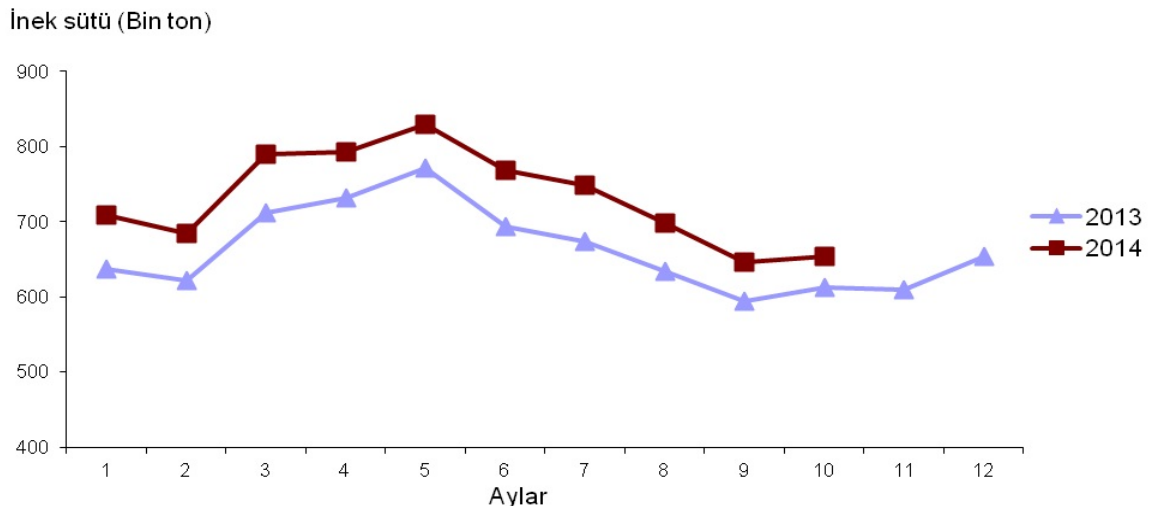


Takvim etkisinden arındırılmış toplanan inek sütü miktarı Ekim ayında bir önceki yılın aynı ayına göre %6,7 arttı

Takvim etkisinden arındırılmış seriye göre; ticari süt işletmeleri tarafından üretilen içme sütü miktarı 2014 yılı Ekim ayında bir önceki yılın aynı ayına göre %2,3 azalış, inek peyniri üretimi %10,3 artış, koyun, keçi, manda ve karışık sütlerden elde edilen peynir çeşitleri ise %26,7 azalış gösterdi.

Takvim etkisinden arındırılmış seriye göre; yoğurt üretimi 2014 yılı Ekim ayında bir önceki yılın aynı ayına göre %1,3 azalış, ayran üretimi ise bir önceki yılın aynı ayına göre %6,8 artış gösterdi.

Takvim etkisinden arındırılmış toplanan inek sütü, Ekim 2014



Ekim ayında ticari süt işletmeleri tarafından toplanan inek sütü yağ oranı ortalama %3,5, protein oranı

ise ortalama %3,2 olarak tespit edildi.

Bu konu ile ilgili bir sonraki haber bülteninin yayımlanma tarihi 12 Ocak 2015'tir.

AÇIKLAMALAR


Süt ve süt ürünleri üretim istatistikleri, ticari süt işletmelerinden derlenmektedir.





Bilgi için: İrfan UZUNPINAR

Telefon: +90 312 410 02 18

e.posta: irfan.uzunpinar@tuik.gov.tr

 / tuik

 / webtuik

 / tuikbulten