

Sayı: 15939

12 Haziran 2014

Saat: 10:00

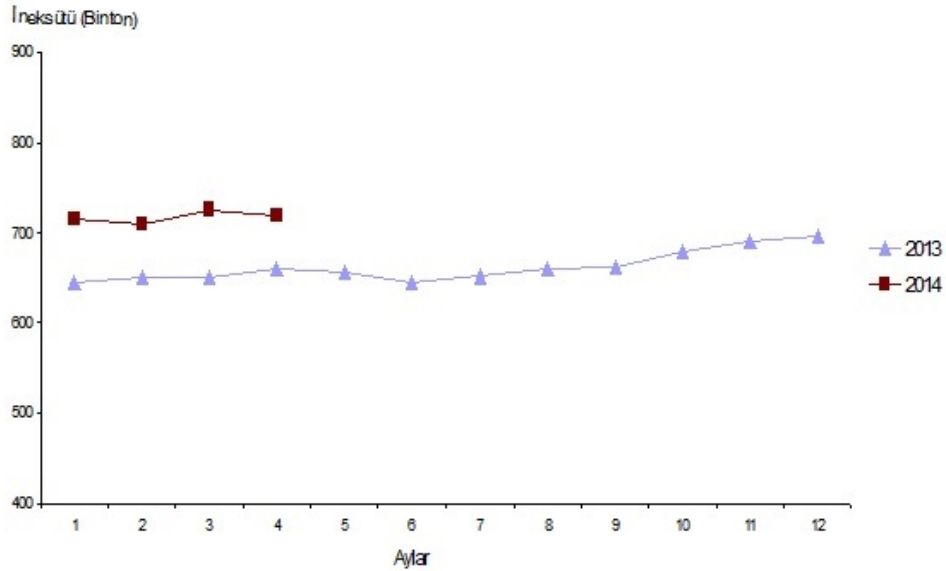
Süt ve Süt Ürünleri Üretimi, Nisan 2014

Mevsim ve takvim etkisinden arındırılmış toplanan inek sütü miktarı Nisan ayında bir önceki aya göre %0,8 azaldı

Mevsim ve takvim etkisinden arındırılmış seriye göre; ticari süt işletmeleri tarafından üretilen içme sütü miktarı 2014 yılı Nisan ayında bir önceki aya göre %2,1 artış, inek peyniri üretimi %1,6 azalış, koyun, keçi, manda ve karışık sütlerden elde edilen peynir çeşitleri ise %2,2 artış gösterdi.

Mevsim ve takvim etkisinden arındırılmış seriye göre, 2014 yılı Nisan ayında yoğurt üretimi bir önceki aya göre %0,1 azalış, ayran üretimi ise bir önceki aya göre %0,3 artış gösterdi.

Mevsim ve takvim etkisinden arındırılmış toplanan inek sütü, Nisan 2014



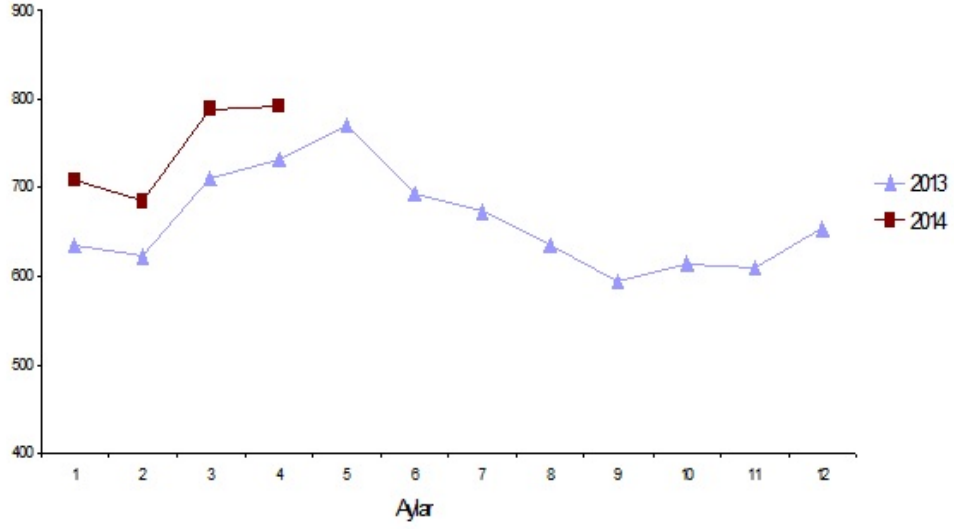
Takvim etkisinden arındırılmış toplanan inek sütü miktarı Nisan ayında bir önceki yılın aynı ayına göre %8,3 arttı

Takvim etkisinden arındırılmış seriye göre; ticari süt işletmeleri tarafından üretilen içme sütü miktarı 2014 yılı Nisan ayında bir önceki yılın aynı ayına göre %1,7 azalış, inek peyniri üretimi %1,6 artış, koyun, keçi, manda ve karışık sütlerden elde edilen peynir çeşitleri ise %13,2 artış gösterdi.

Takvim etkisinden arındırılmış seriye göre; yoğurt üretimi 2014 yılı Nisan ayında bir önceki yılın aynı ayına göre %0,6 artış, ayran üretimi ise bir önceki yılın aynı ayına göre %4,8 artış gösterdi.

Takvim etkisinden arındırılmış toplanan inek sütü, Nisan 2014

İneksütü (Bin ton)



Nisan ayında ticari süt işletmeleri tarafından toplanan inek sütü yağ oranı %3,5, protein oranı ise %3,2 olarak tespit edildi.

Bu konu ile ilgili bir sonraki haber bülteninin yayımlanma tarihi 14 Temmuz 2014'tür.

AÇIKLAMALAR

Süt ve süt ürünleri üretim istatistikleri, ticari süt işletmelerinden derlenmektedir.



TS15939

Bilgi için: İrfan UZUNPINAR

Telefon: +90 312 410 02 18

e.posta: irfan.uzunpinar@tuik.gov.tr

RSS ve Sosyal Medya

SMS Servisi: 3737
TRT Telegün Sayfa: 590
Wap: wap.tuik.gov.tr

RSS
iGoogle
Twitter
Facebook
FriendFeed
Feedburner