

Sayı: 21647

17 Ağustos 2016

Saat: 10:00

## Süt ve Süt Ürünleri Üretimi, Haziran 2016

### Ticari süt işletmelerince Haziran ayında 808 bin 582 ton inek sütü toplandı

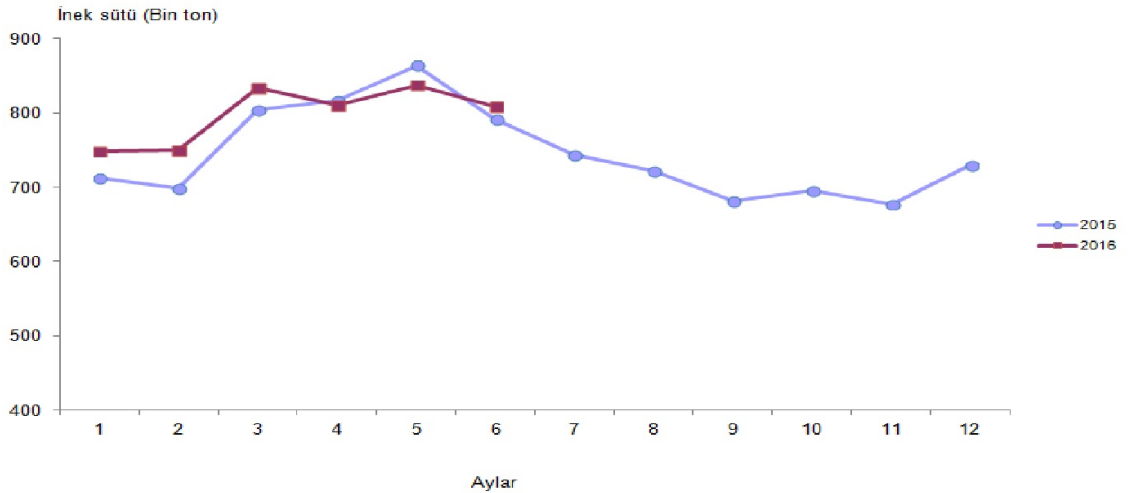
Toplanan inek sütü miktarı Haziran ayında bir önceki yılın aynı ayına göre %2,2 arttı.

Haziran ayında ticari süt işletmeleri tarafından içme sütü üretimi 103 bin 741 ton olarak gerçekleşti ve bir önceki yılın aynı ayına göre %3,5 artış gösterdi. İnek peyniri üretimi 56 bin 77 ton ile bir önceki yılın aynı ayına göre %4,6 azaldı. Koyun, keçi, manda ve karışık sütlerden elde edilen peynir çeşitleri ise 3 bin 661 ton ile bir önceki yılın aynı ayına göre %26,4 azaldı.

Yoğurt üretimi 105 bin 987 ton ile bir önceki yılın aynı ayına göre %6,6 arttı. Ayran üretimi ise 48 bin 594 ton ile bir önceki yılın aynı ayına göre %3,6 artış gösterdi.

Haziran ayında ticari süt işletmeleri tarafından toplanan inek sütü yağ oranı ortalama %3,5, protein oranı ise ortalama %3,3 olarak tespit edildi.

### Toplanan inek sütü, Haziran 2016



Mevsim ve takvim etkisinden arındırılmış toplanan inek sütü miktarı Haziran ayında bir önceki aya göre %4,1 arttı. Takvim etkisinden arındırılmış toplanan inek sütü miktarı Haziran ayında bir önceki yılın aynı ayına göre %2,2 arttı.

Bu konu ile ilgili bir sonraki haber bülteninin yayımlanma tarihi 9 Eylül 2016'dır.



www.tuik.gov.tr

Bilgi için: Arap DİRİ

Telefon: +90 312 410 02 17

e.posta: arap.diri@tuik.gov.tr

f / tuikbilgi

t / tuikbilgi