

Sayı: 24681

12 Ocak 2017

Saat: 10:00

Süt ve Süt Ürünleri Üretimi, Kasım 2016

Ticari süt işletmelerince Kasım ayında 716 bin 310 ton inek sütü toplandı

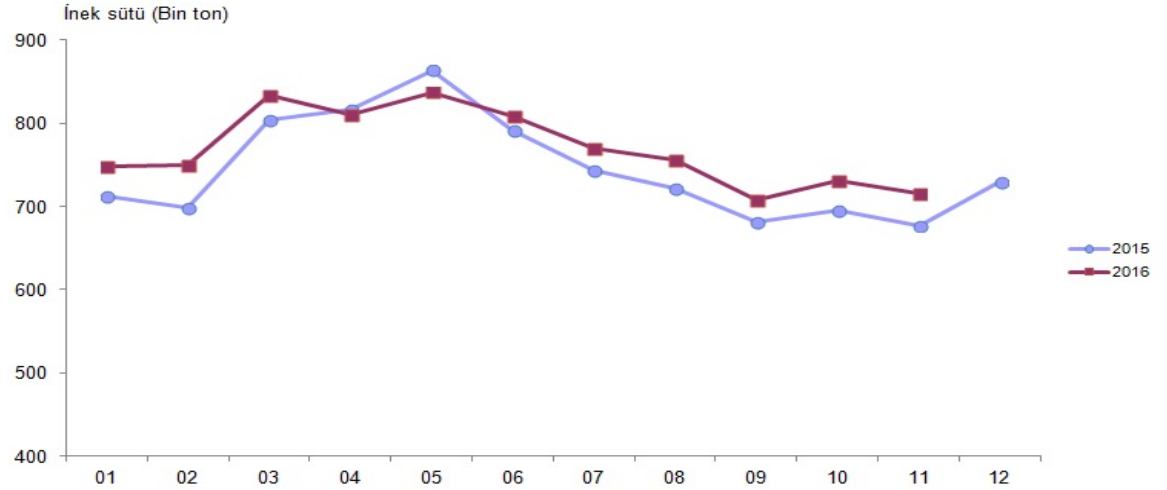
Toplanan inek sütü miktarı Kasım ayında bir önceki yılın aynı ayına göre %5,8 arttı.

Kasım ayında ticari süt işletmeleri tarafından içme sütü üretimi 132 bin 640 ton olarak gerçekleşti ve bir önceki yılın aynı ayına göre %17,1 artış gösterdi. İnek peyniri üretimi 51 bin 779 ton ile bir önceki yılın aynı ayına göre %4,6 arttı. Koyun, keçi, manda ve karışık sütlerden elde edilen peynir çeşitleri ise 507 ton ile bir önceki yılın aynı ayına göre %66,6 arttı.

Yoğurt üretimi 90 bin 1 ton ile bir önceki yılın aynı ayına göre %4,1 arttı. Ayran üretimi ise 56 bin 145 ton ile bir önceki yılın aynı ayına göre %8,4 artış gösterdi.

Kasım ayında ticari süt işletmeleri tarafından toplanan inek sütü yağ oranı ortalama %3,5, protein oranı ise ortalama %3,3 olarak tespit edildi.

Toplanan inek sütü, Kasım 2016



Mevsim ve takvim etkisinden arındırılmış toplanan inek sütü miktarı Kasım ayında bir önceki aya göre %0,5 arttı. Takvim etkisinden arındırılmış toplanan inek sütü miktarı Kasım ayında bir önceki yılın aynı ayına göre %5,3 arttı.

Bu konu ile ilgili bir sonraki haber bülteninin yayımlanma tarihi 13 Şubat 2017'dir.



TS24681


www.tuik.gov.tr

Bilgi için: İrfan UZUNPINAR

Telefon: +90 312 410 02 18

e.posta: irfan.uzunpinar@tuik.gov.tr

 / tuikbilgi

 / tuikbilgi