

Sayı: 21643

13 Nisan 2016

Saat: 10:00

## Süt ve Süt Ürünleri Üretimi, Şubat 2016

### Ticari süt işletmelerince Şubat ayında 749 bin 597 ton inek sütü toplandı

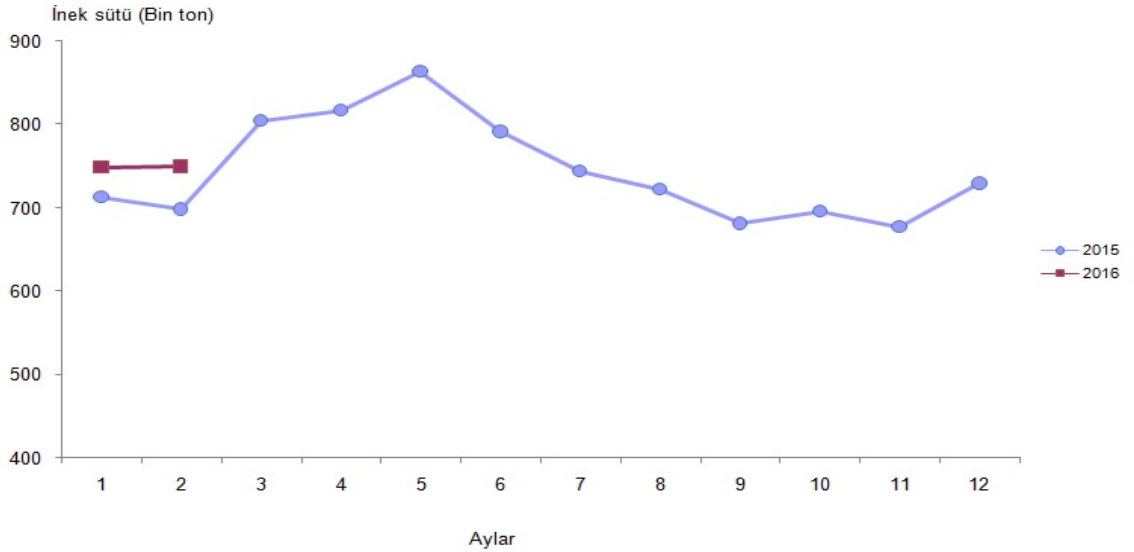
Toplanan inek sütü miktarı Şubat ayında bir önceki yılın aynı ayına göre %7,4 arttı.

Şubat ayında ticari süt işletmeleri tarafından içme sütü üretimi 124 bin 533 ton olarak gerçekleşti ve bir önceki yılın aynı ayına göre %1,5 azalış gösterdi. İnek peyniri üretimi 50 bin 885 ton ile bir önceki yılın aynı ayına göre %0,1 azaldı. Koyun, keçi, manda ve karışık sütlerden elde edilen peynir çeşitleri ise 664 ton ile bir önceki yılın aynı ayına göre %28 azaldı.

Yoğurt üretimi 87 bin 610 ton ile bir önceki yılın aynı ayına göre %7,1 arttı. Ayran üretimi ise 50 bin 897 ton ile bir önceki yılın aynı ayına göre %18,9 artış gösterdi.

Şubat ayında ticari süt işletmeleri tarafından toplanan inek sütü yağ oranı ortalama %3,5, protein oranı ise ortalama %3,3 olarak tespit edildi.

### Toplanan inek sütü, Şubat 2016



Mevsim ve takvim etkisinden arındırılmış toplanan inek sütü miktarı Şubat ayında bir önceki aya göre %1,9 arttı. Takvim etkisinden arındırılmış toplanan inek sütü miktarı Şubat ayında bir önceki yılın aynı ayına göre %6,9 arttı.

Bu konu ile ilgili bir sonraki haber bülteninin yayımlanma tarihi 12 Mayıs 2016'dır.

www.tuik.gov.tr



TS21643

Bilgi için: İrfan UZUNPINAR

Telefon: +90 312 410 02 18

e.posta: irfan.uzunpinar@tuik.gov.tr

f / tuikbilgi

t / tuikbilgi